



PRESSEKONFERENZ AM 11. MÄRZ 2020

# KRIMINALITÄTSLAGE 2019

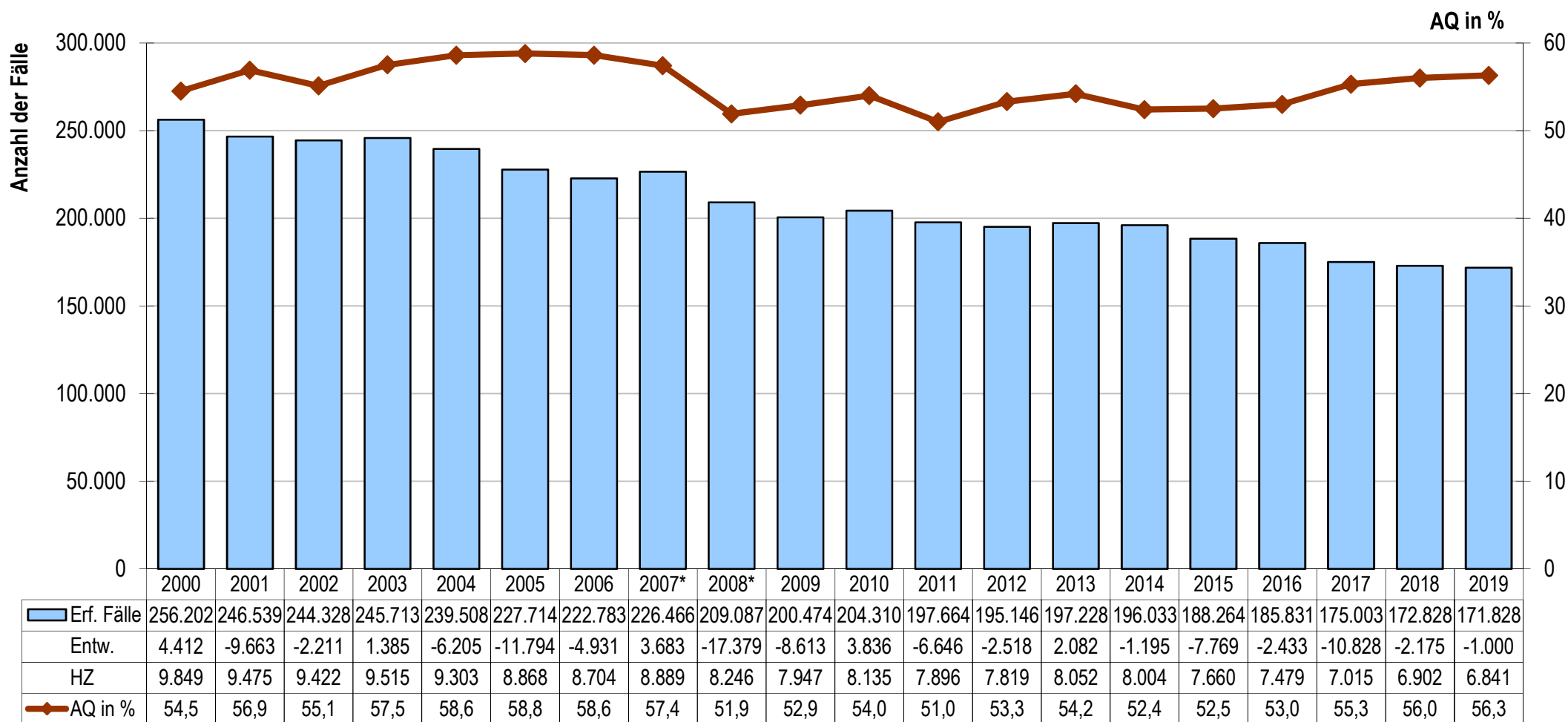
## POLIZEILICHE KRIMINALSTATISTIK (PKS)

# Michael Stübgen

Minister des Innern und für Kommunales

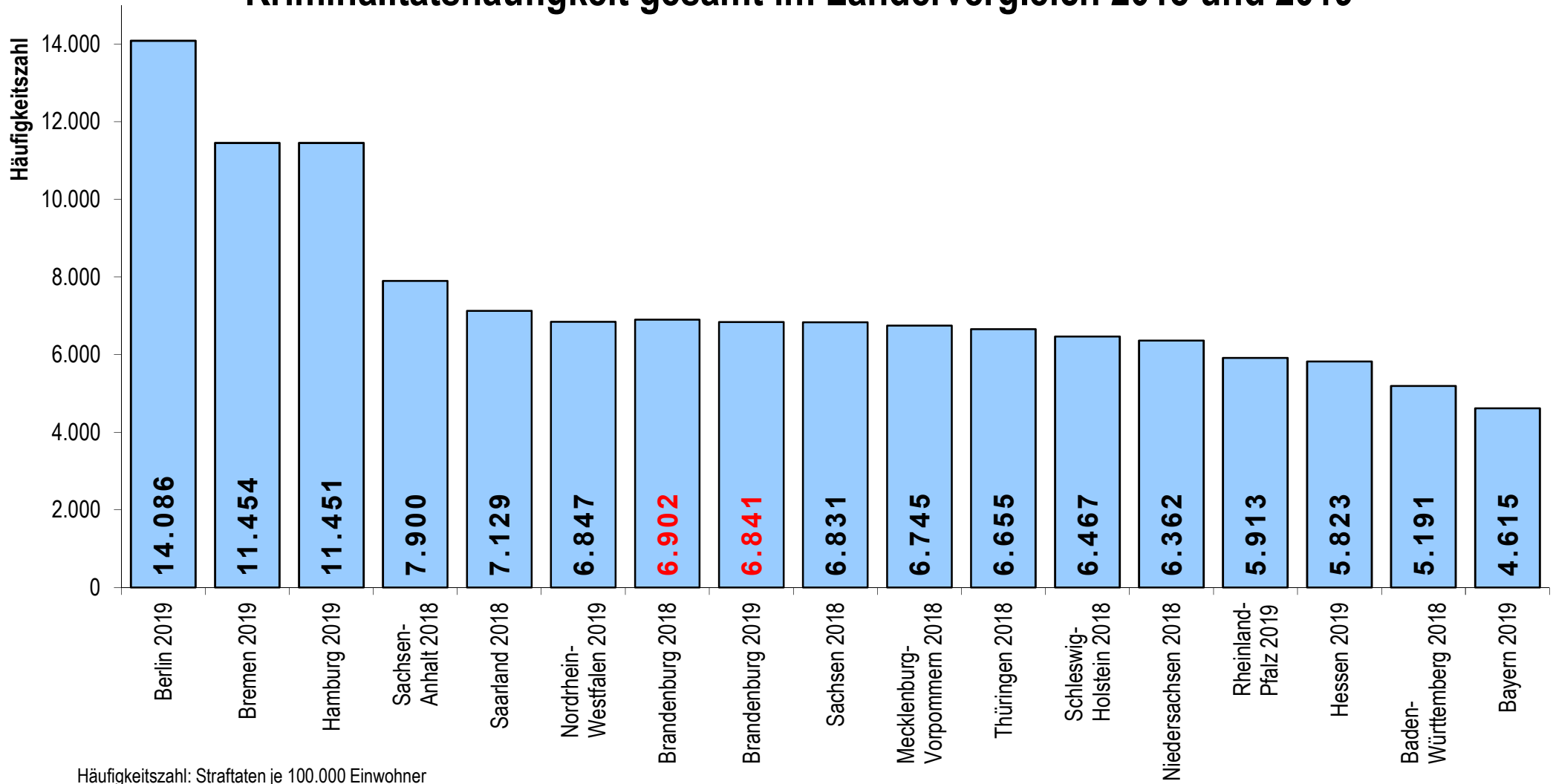
- Gesamtkriminalität und Aufklärungsquote
- Kriminalitätshäufigkeit gesamt im  
Ländervergleich 2018 und 2019
- Verteilung der Gesamtkriminalität
- Entwicklung der Gewaltkriminalität
- Gewaltkriminalität im Einzelnen
- Entwicklung bei Körperverletzungen
- Entwicklung der Diebstahlskriminalität
- Diebstahlskriminalität und sonstige  
Straftaten
- Gewalt gegen Polizeibeamte
- Polizeibeamte als Opfer

## Gesamtkriminalität und Aufklärungsquote

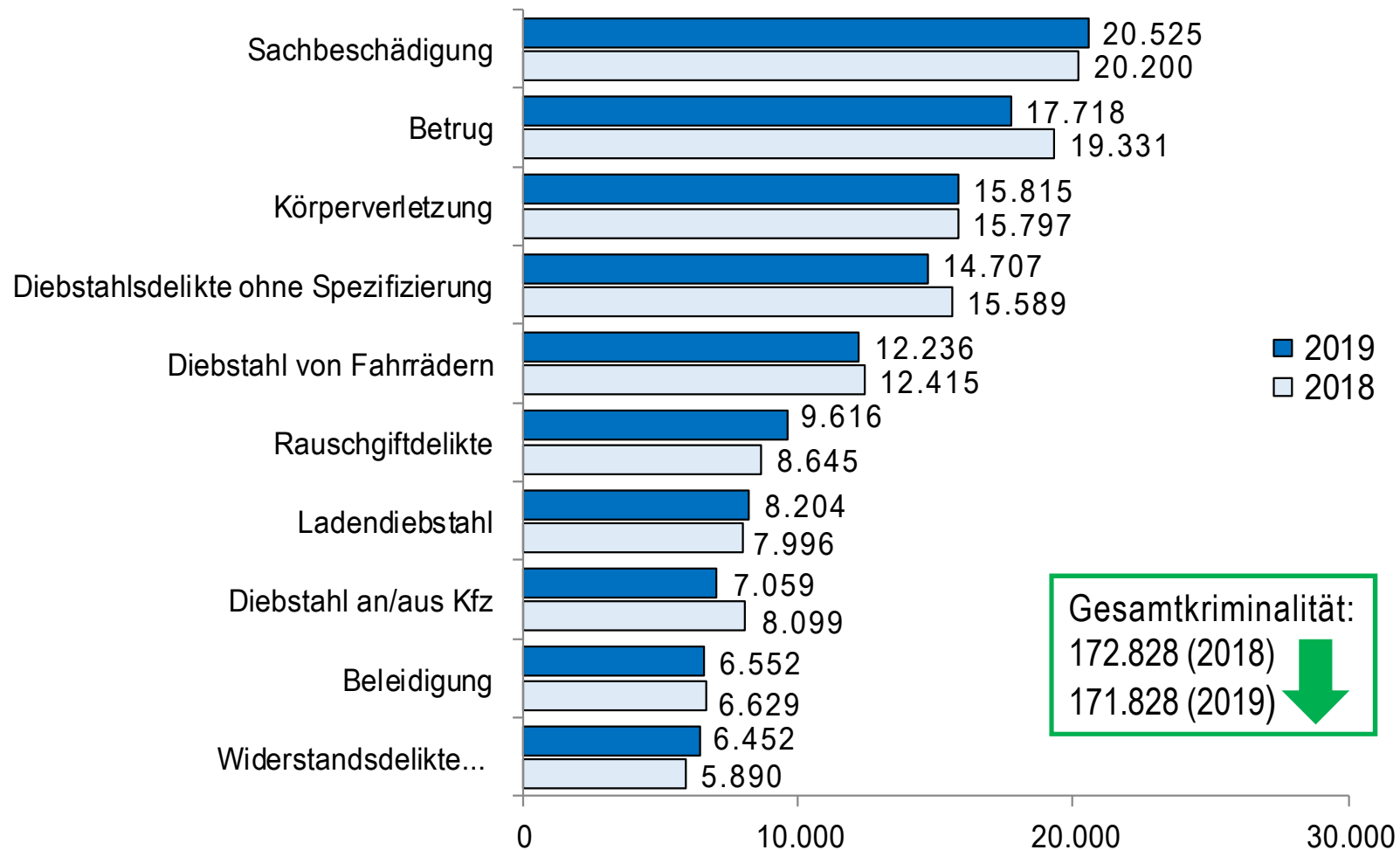


Häufigkeitszahl: Straftaten je 100.000 Einwohner

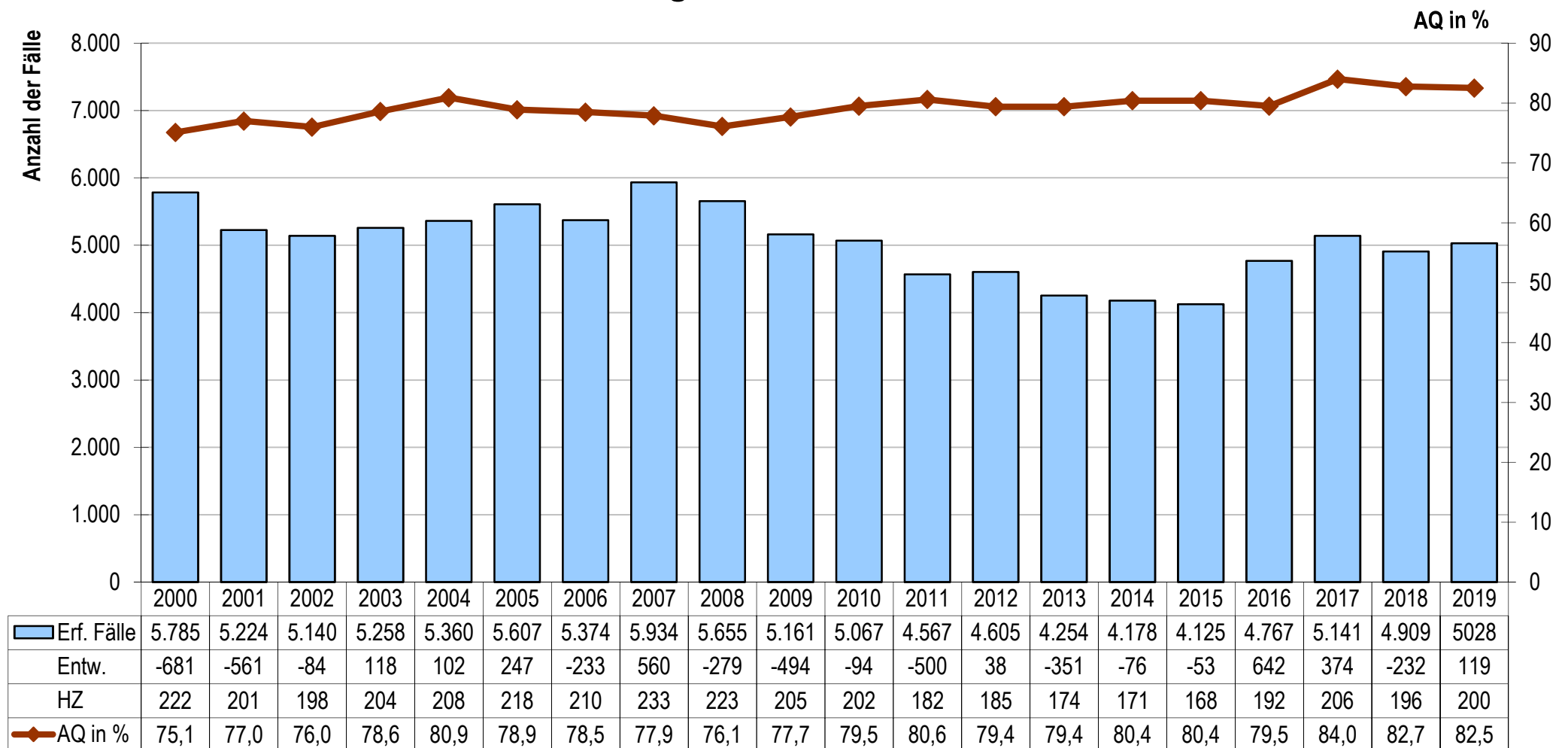
## Kriminalitätshäufigkeit gesamt im Ländervergleich 2018 und 2019



## Verteilung der Gesamtkriminalität

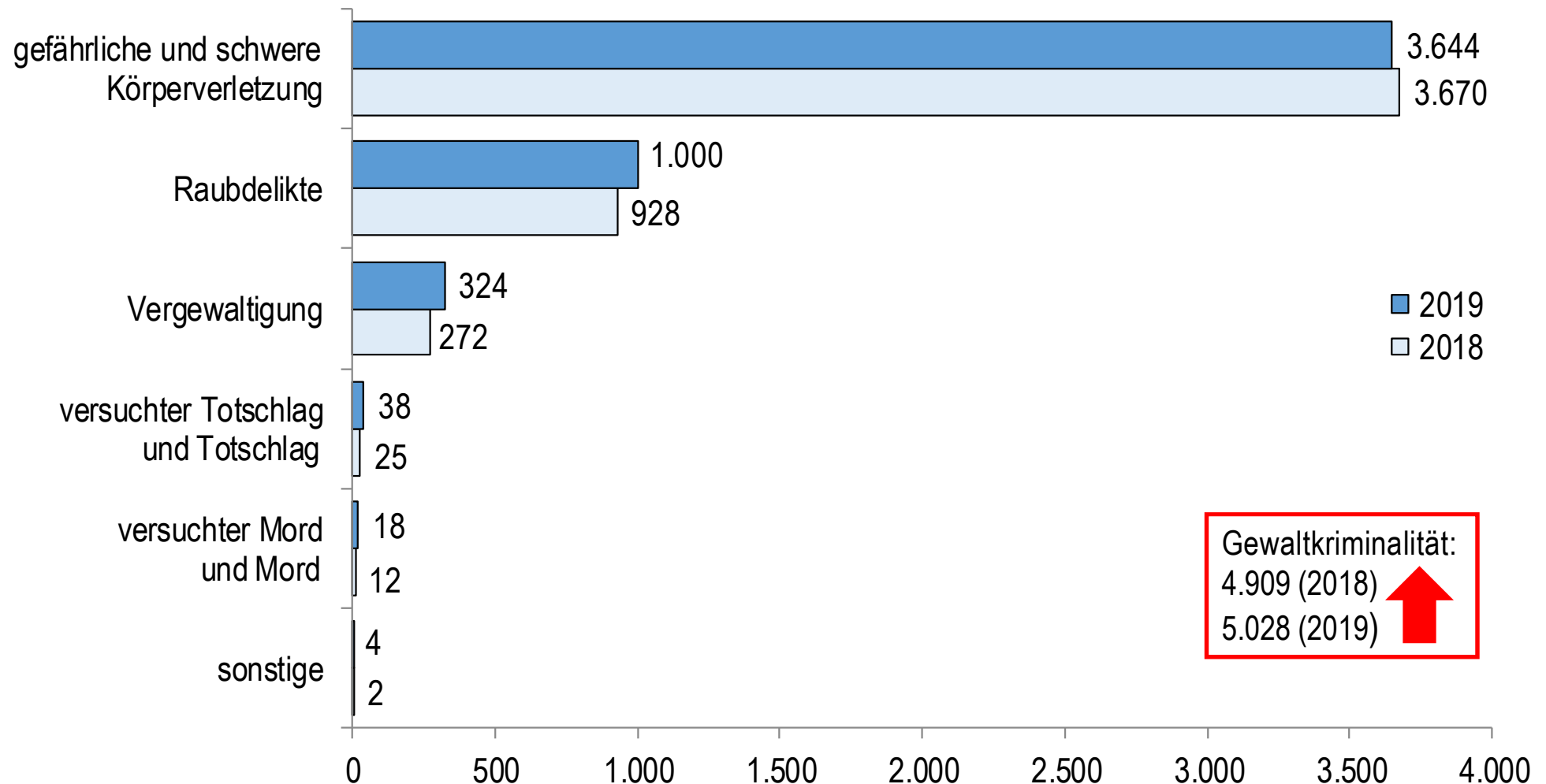


## Entwicklung der Gewaltkriminalität

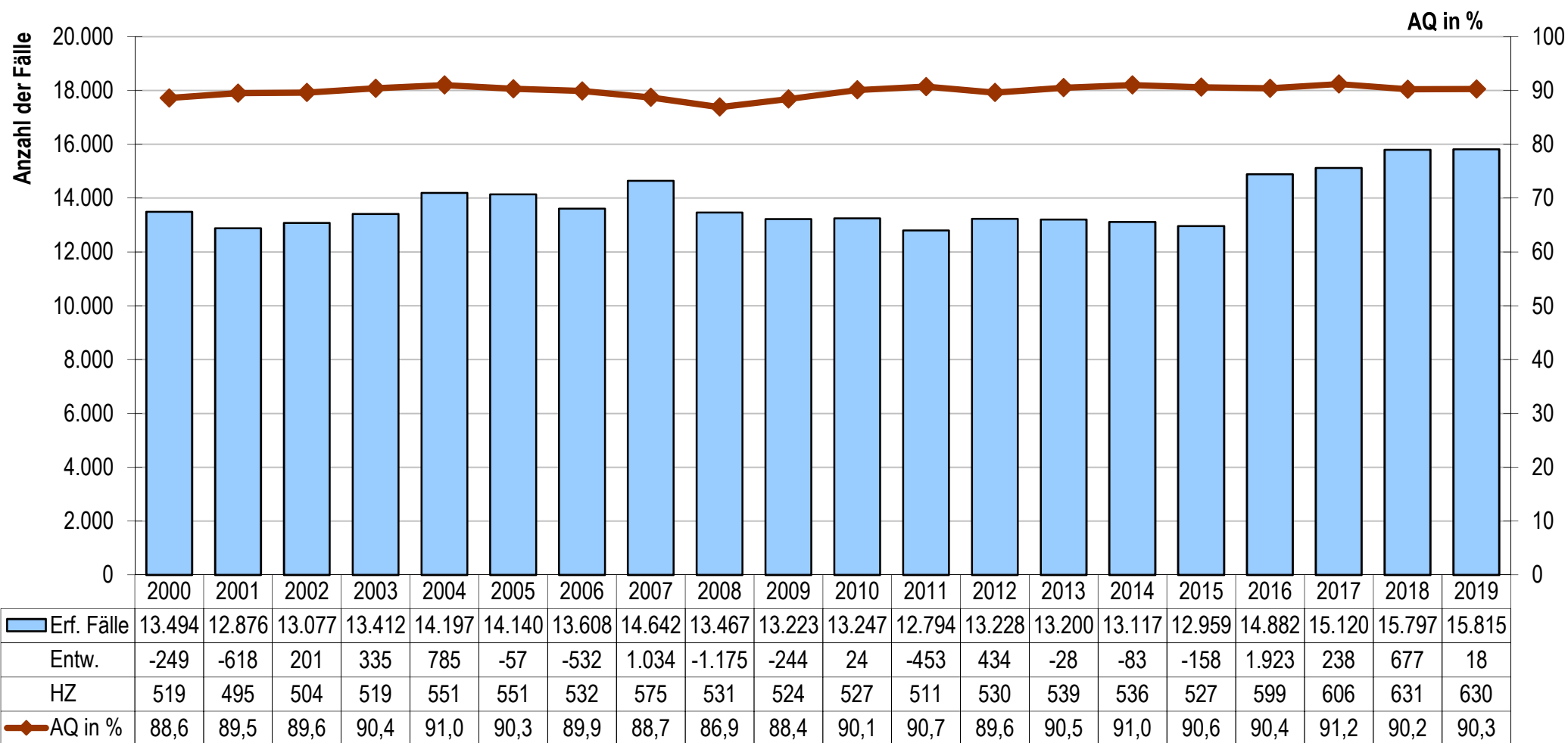


Häufigkeitszahl: Straftaten je 100.000 Einwohner

## Gewaltkriminalität im Einzelnen



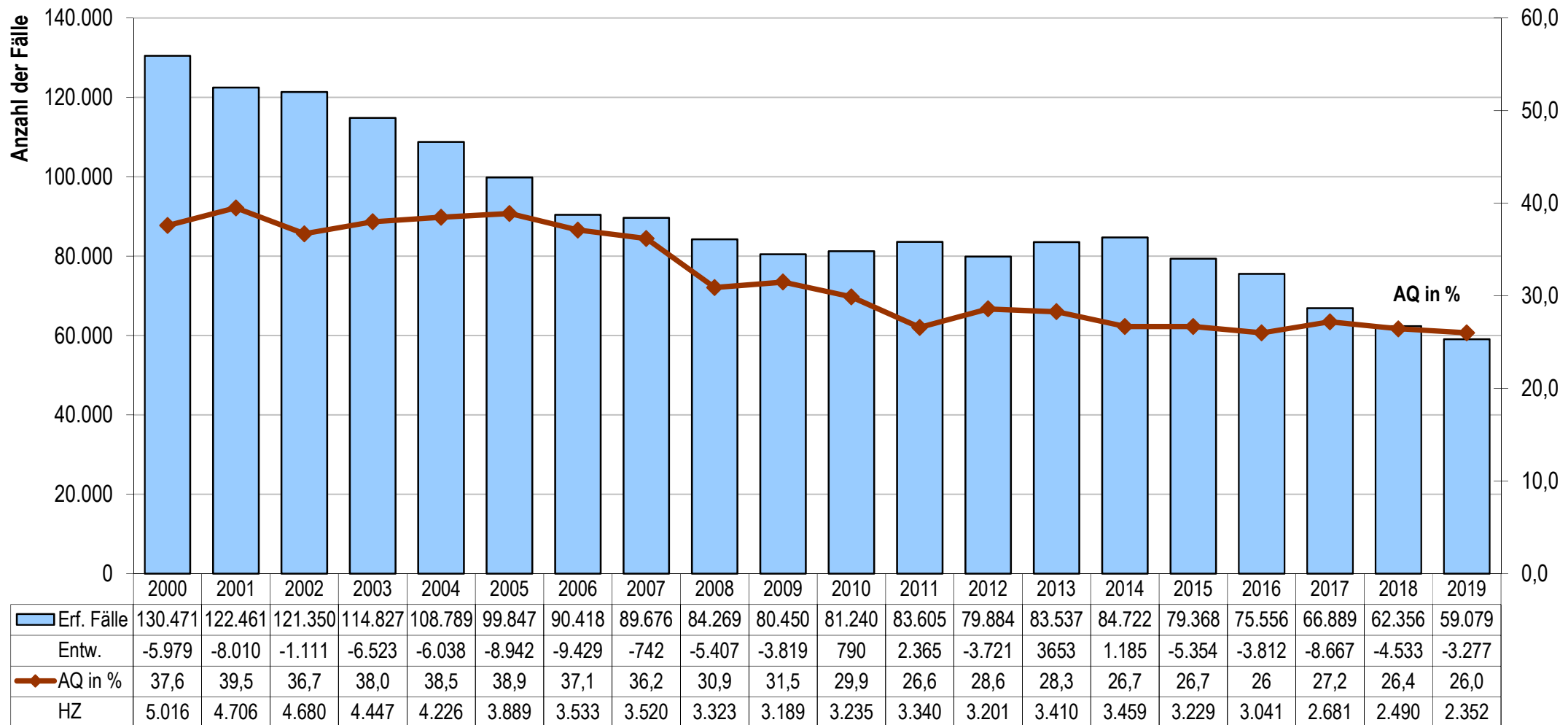
## Entwicklung der Körperverletzung



Häufigkeitszahl: Straftaten je 100.000 Einwohner

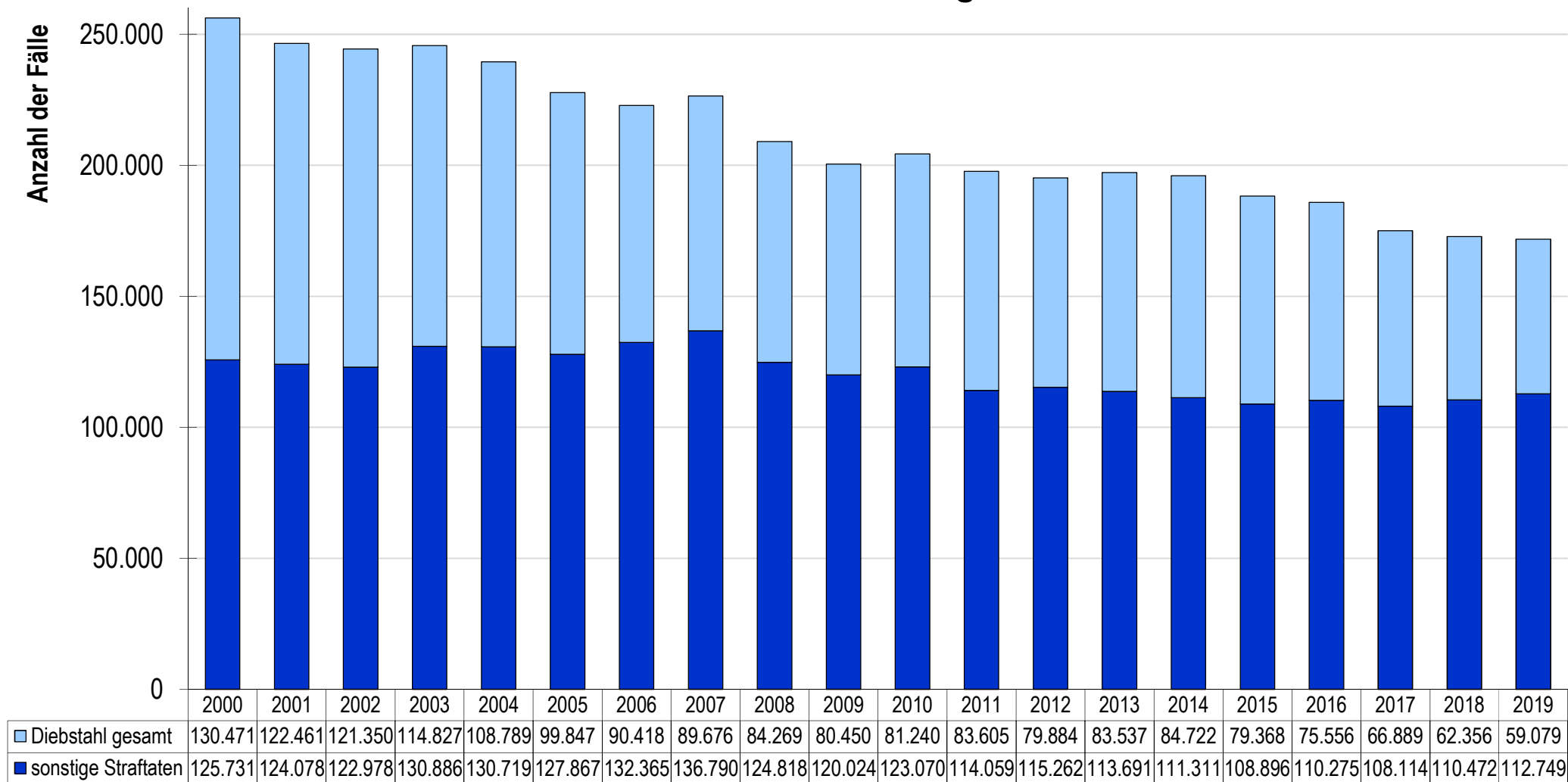


## Entwicklung der Diebstahlskriminalität

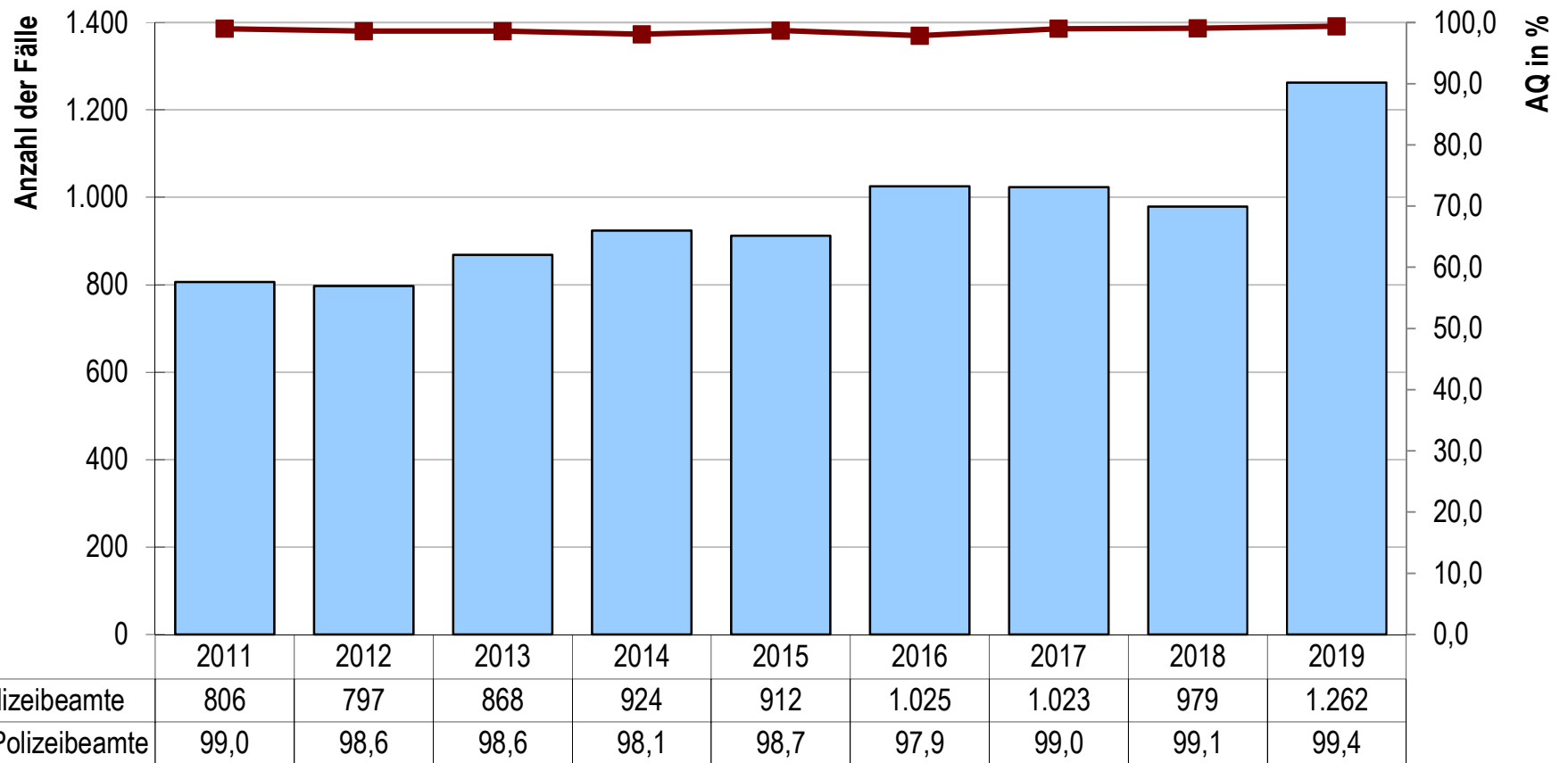


Häufigkeitszahl: Straftaten je 100.000 Einwohner

## Diebstahlskriminalität und sonstige Straftaten

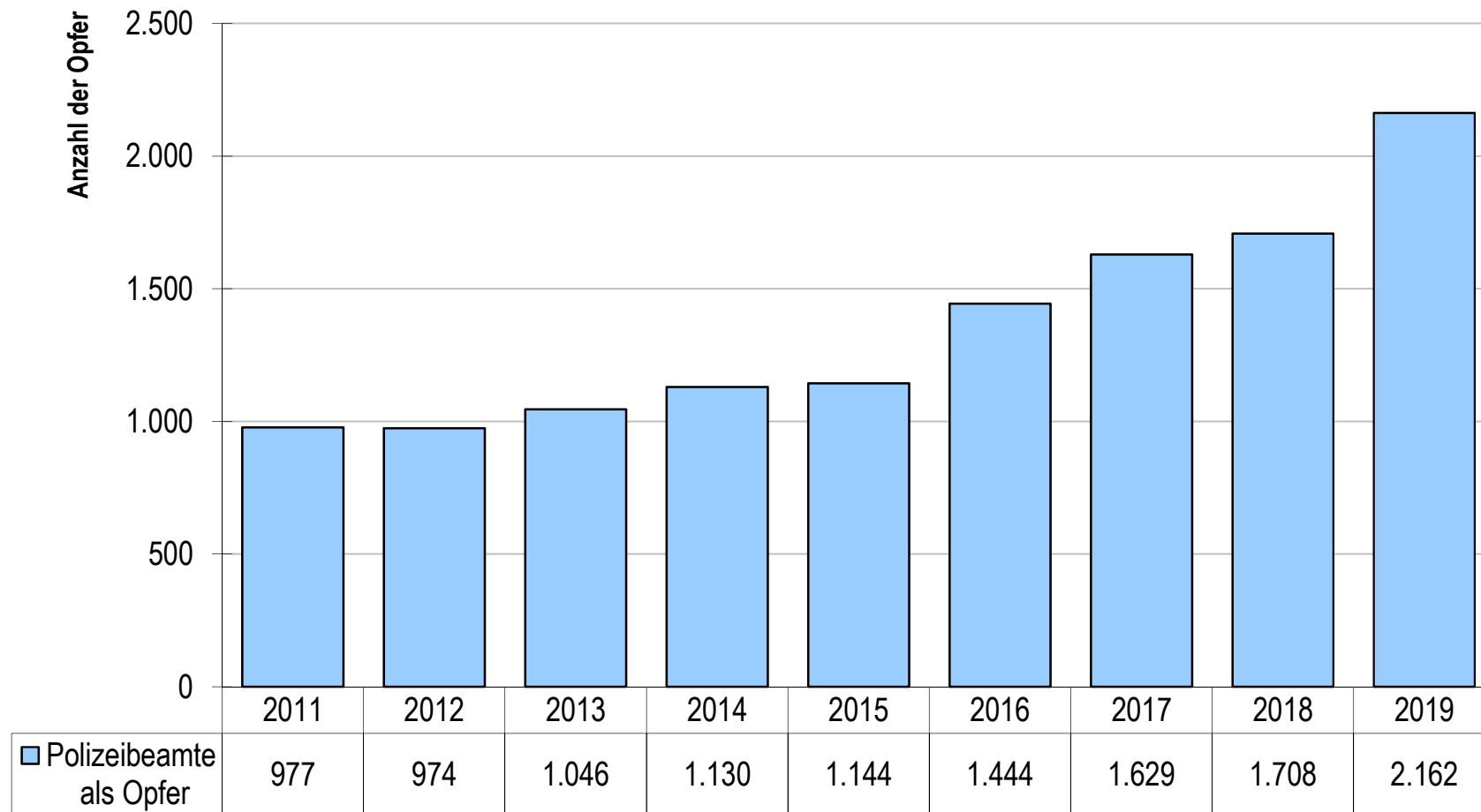


## Gewalt\* gegen Polizeibeamte



\* Mord, Totschlag, Straftaten gegen die sex. Selbstbestimmung, Raubdelikte, Körperverletzung, Nötigung, Bedrohung, Nachstellung, Widerstandsdelikte

## Polizeibeamte als Opfer



# Roger Höppner

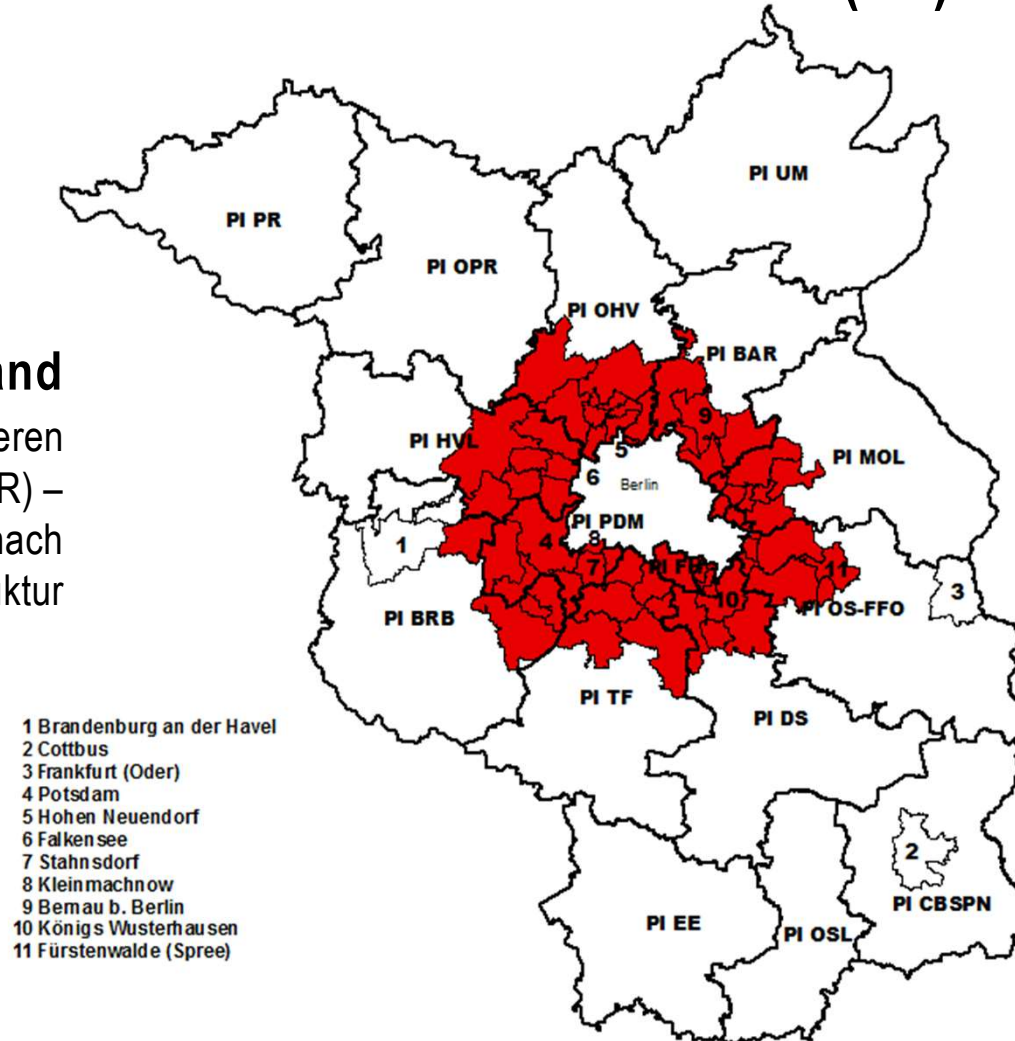
Amtierender Polizeipräsident

- Straftaten im Berliner Umland
- Straftaten in den Grenzgemeinden
- Wohnungseinbruchsdiebstahl
- Diebstahl von Kraftwagen
- Rauschgiftkriminalität
- Cybercrime
- Straftaten gegen die sexuelle Selbstbestimmung
- Straftaten im Kontext der Zuwanderung
- Flüchtlinge / Asylbewerber als Opfer von Straftaten
- Betrug zum Nachteil von Senioren

## Straftaten im Berliner Umland (1/2)

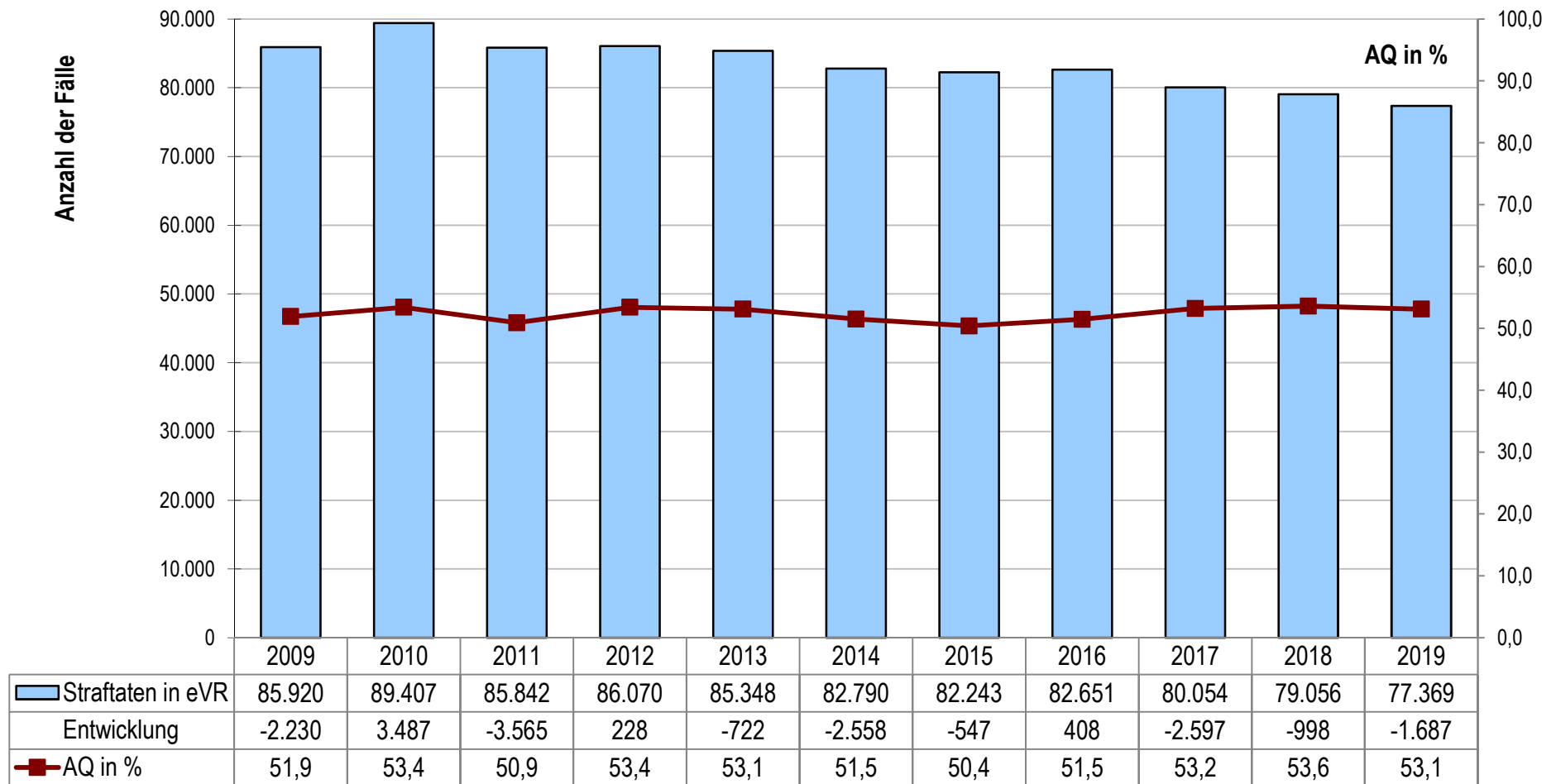
### Fokus: Berliner Umland

Gemeinden des engeren  
Verflechtungsraumes (eVR) –  
Darstellung nach  
Territorialstruktur



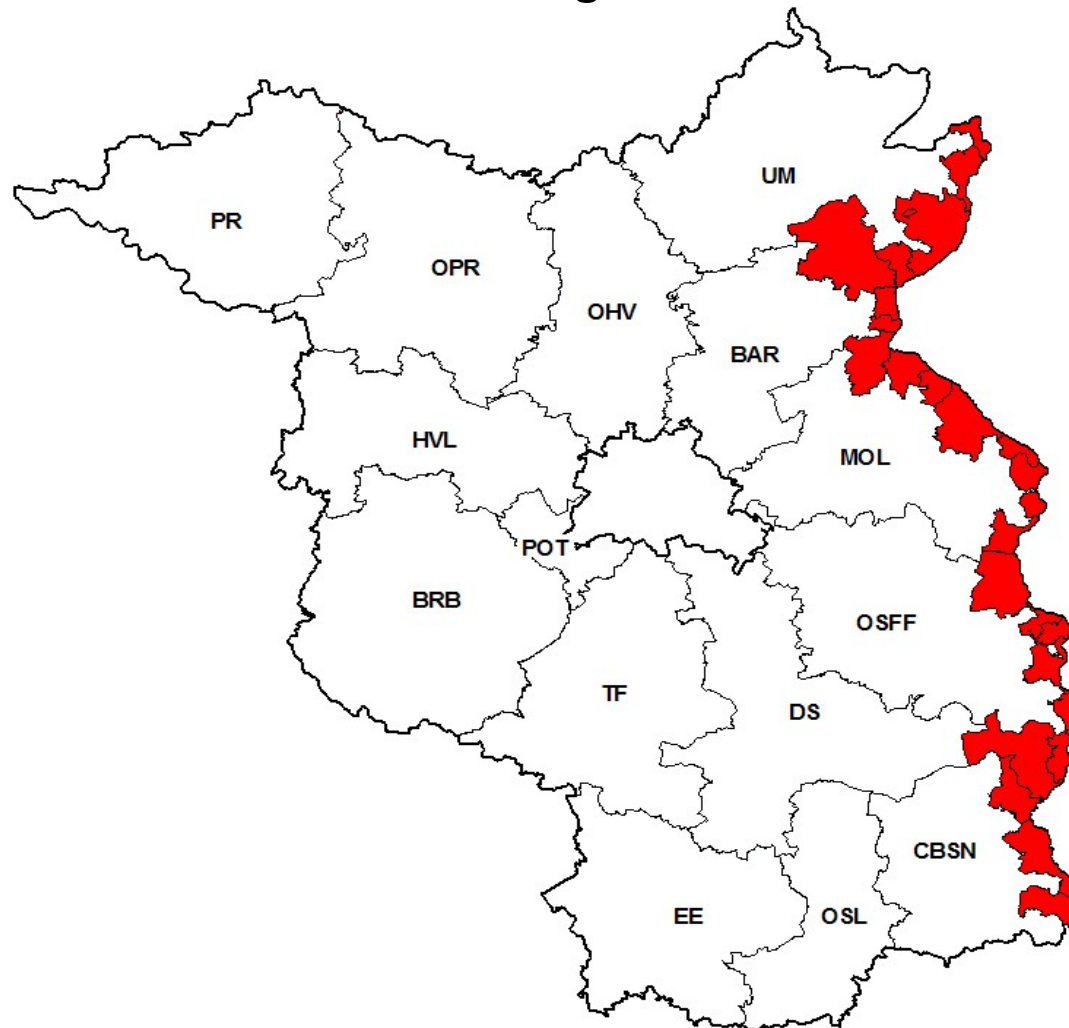
15,0 % Landesfläche  
44,7 % Bevölkerung  
45,0 % aller Straftaten

## Straftaten gesamt im Berliner Umland (2/2)



Häufigkeitszahl: Straftaten je 100.000 Einwohner

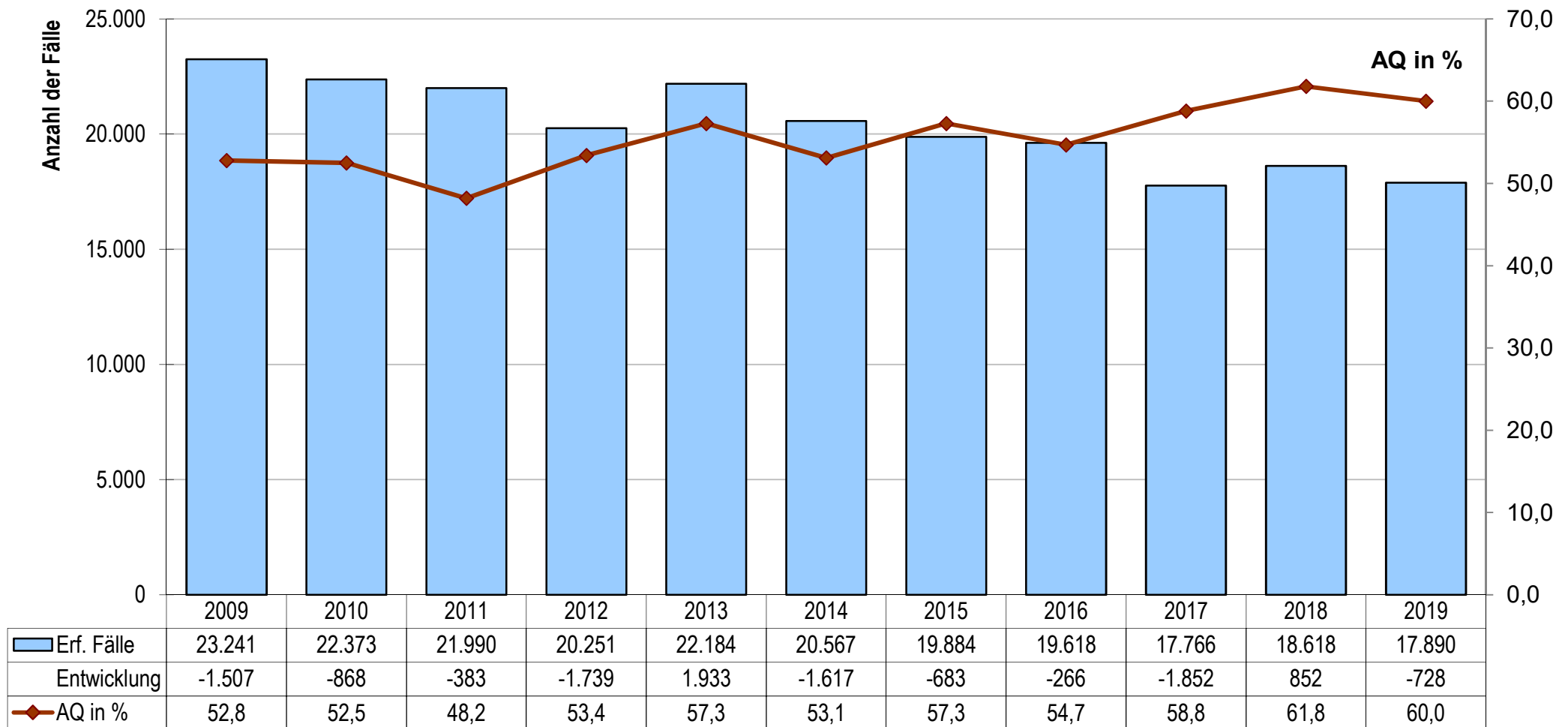
## Straftaten in den Grenzgemeinden – Übersichtskarte (1/2)



24 Gemeinden  
267 km Grenze  
8,1 % Bevölkerung  
10,4 % aller Straftaten

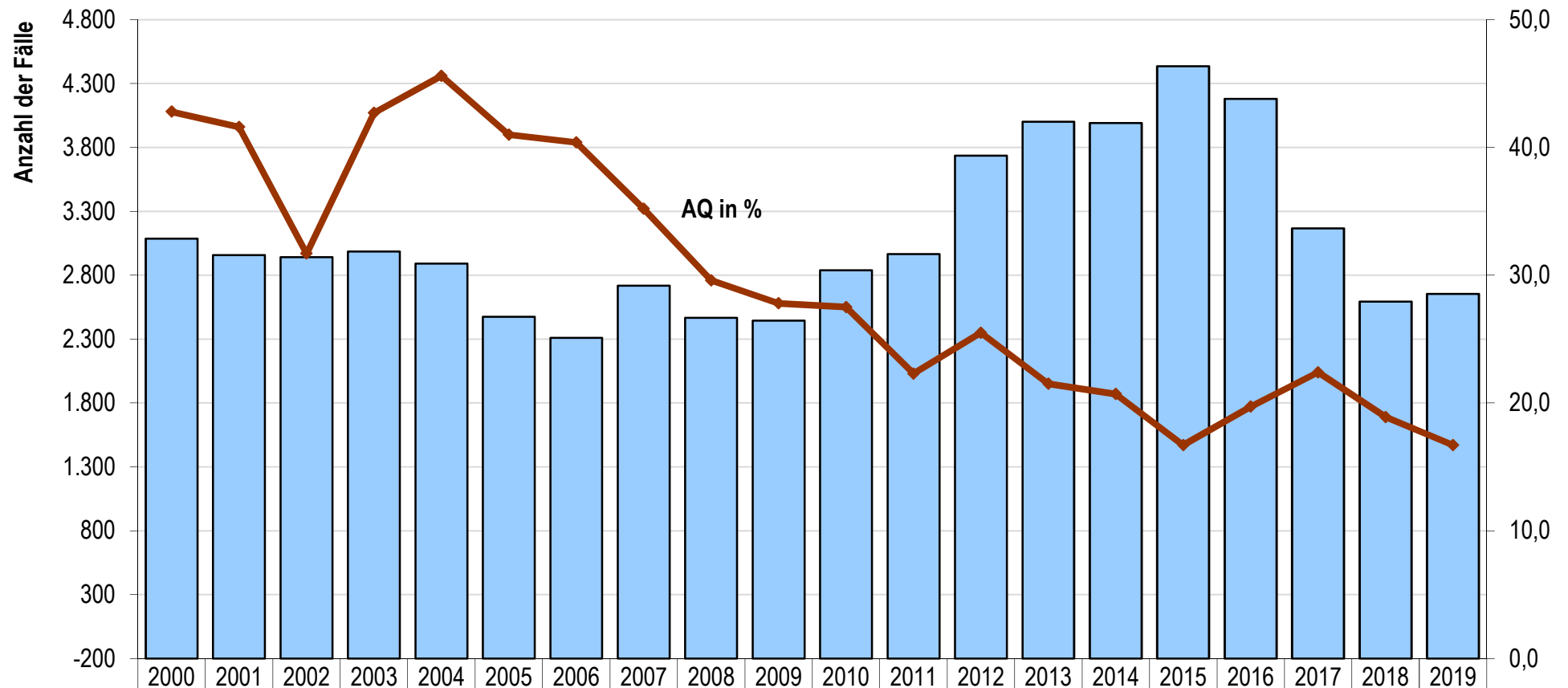


## Straftaten gesamt in den Grenzgemeinden (2/2)



Häufigkeitszahl: Straftaten je 100.000 Einwohner

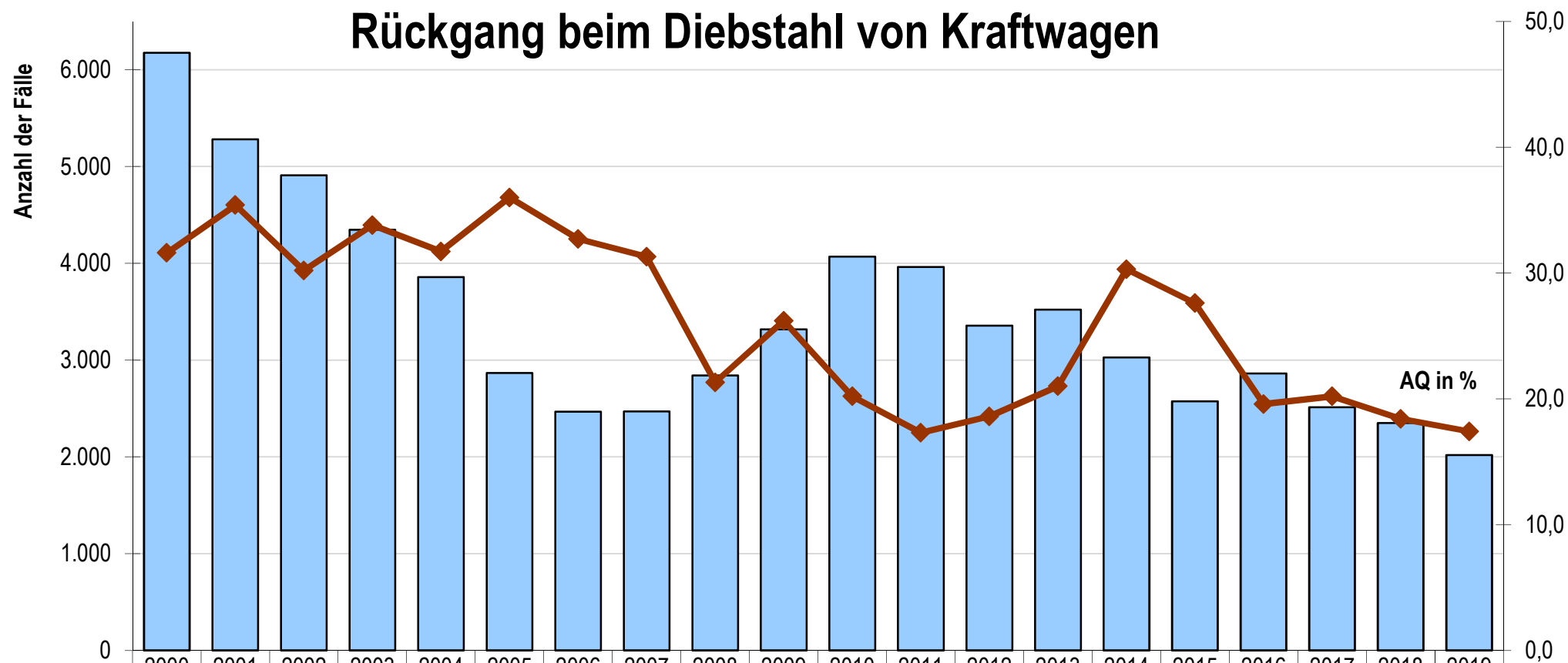
## Leichter Anstieg bei Wohnungseinbruchsdiebstahl



	2000	2001	2002	2003	2004	2005	2006	2007	2008	2009	2010	2011	2012	2013	2014	2015	2016	2017	2018	2019
■ Erf. Fälle WED	3.085	2.958	2.941	2.985	2.890	2.474	2.310	2.718	2.466	2.445	2.839	2.966	3.735	4.001	3.991	4.436	4.180	3.167	2.593	2.654
■ HZ WED (Land)	119	114	113	116	112	96	90	107	97	97	113	118	150	163	163	180	168	127	104	106
◆ AQ WED in % (Land)	42,8	41,6	31,7	42,7	45,6	41,0	40,4	35,2	29,6	27,8	27,5	22,3	25,5	21,5	20,7	16,7	19,7	22,4	18,9	16,7

Häufigkeitszahl: Straftaten je 100.000 Einwohner

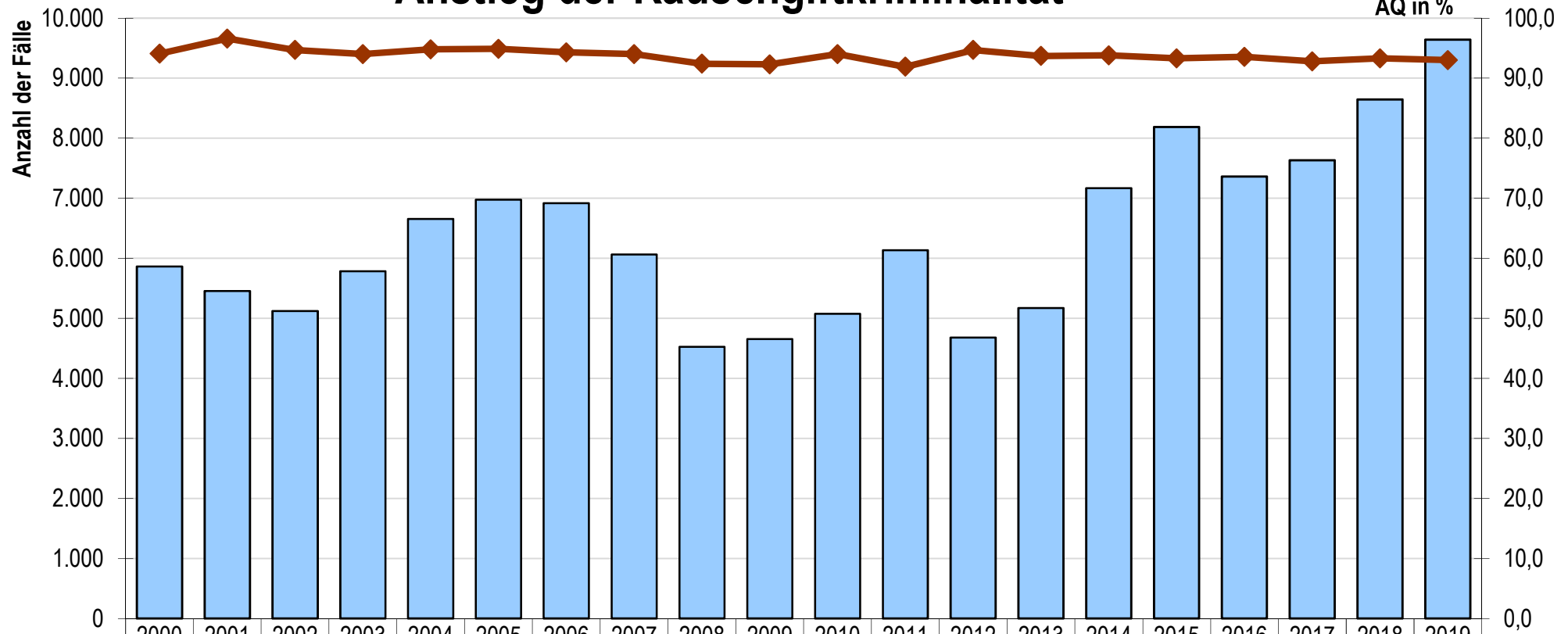
## Rückgang beim Diebstahl von Kraftwagen



	2000	2001	2002	2003	2004	2005	2006	2007	2008	2009	2010	2011	2012	2013	2014	2015	2016	2017	2018	2019
■ Erfasste Fälle	6.176	5.281	4.908	4.346	3.858	2.867	2.468	2.470	2.841	3.317	4.068	3.963	3.355	3.522	3.028	2.573	2.861	2.513	2.350	2.019
Entwicklung	-1.099	-895	-373	-562	-488	-991	-399	2	371	476	751	-105	-608	167	-494	-455	288	-348	-163	-331
HZ	237	203	189	168	150	112	96	97	112	131	162	158	134	144	124	105	115	101	94	80
◆ AQ in %	31,6	35,4	30,2	33,8	31,7	36,0	32,7	31,3	21,3	26,2	20,2	17,3	18,6	21,0	30,3	27,6	19,6	20,2	18,4	17,4

Häufigkeitszahl: Straftaten je 100.000 Einwohner

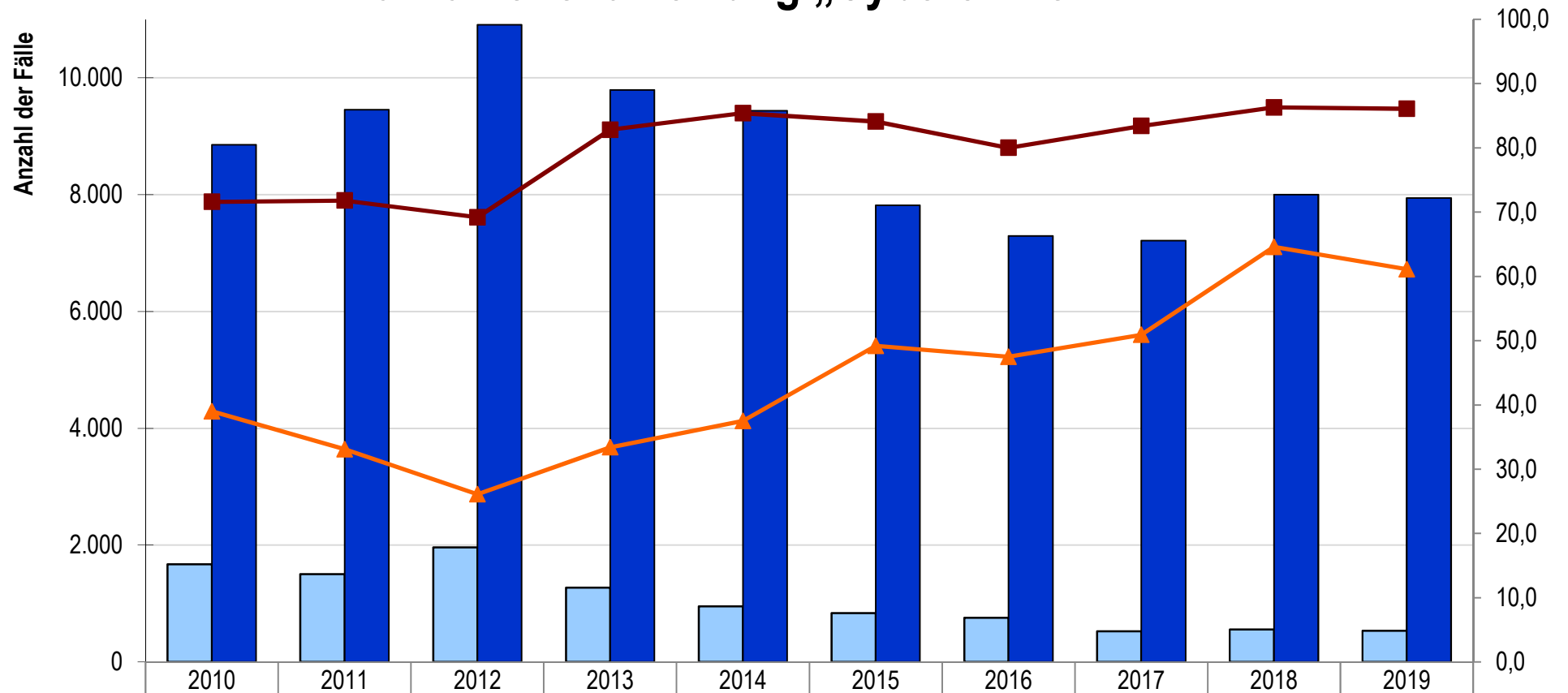
## Anstieg der Rauschgiftkriminalität



■ Erfasste Fälle	5.865	5.455	5.120	5.784	6.656	6.977	6.919	6.064	4.527	4.653	5.077	6.132	4.680	5.173	7.167	8.188	7.365	7.635	8.645	9.645
Entw. Fallzahlen	1.076	-410	-335	664	872	321	-58	-855	-1.537	126	424	1.055	-1.452	493	1.996	1.021	-823	270	1.010	1.000
HZ	225	210	197	224	259	272	270	238	179	184	202	245	188	211	293	333	296	306	345	384
◆ AQ in %	94,1	96,6	94,7	94,0	94,8	94,9	94,3	94,0	92,4	92,3	94,0	91,9	94,7	93,7	93,8	93,3	93,5	92,8	93,3	93,0

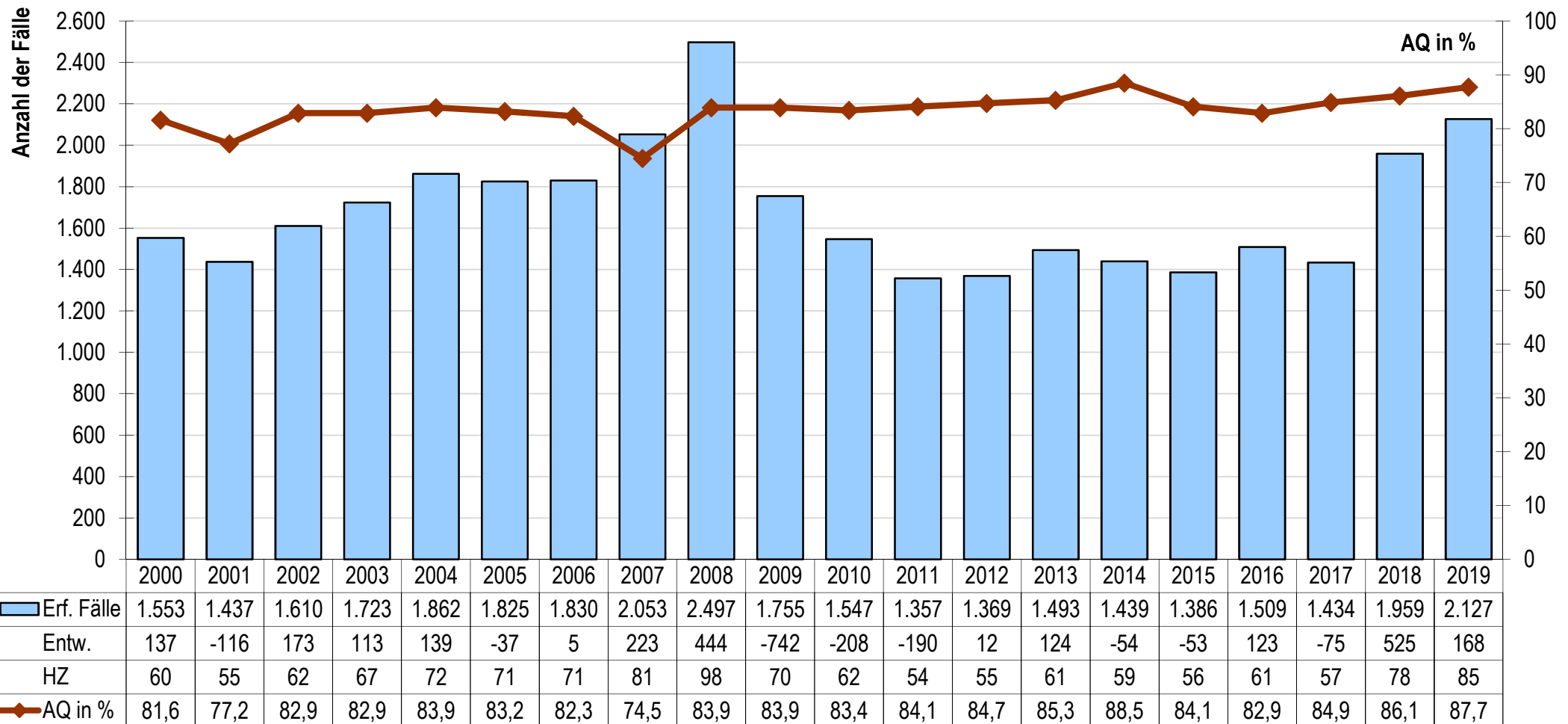
Häufigkeitszahl: Straftaten je 100.000 Einwohner

## Fallzahlenentwicklung „Cybercrime“



	2010	2011	2012	2013	2014	2015	2016	2017	2018	2019
Cybercrime i.e.S.	1.673	1.506	1.963	1.274	952	837	756	528	557	535
Tatmittel Internet	8.851	9.454	10.907	9.790	9.434	7.817	7.291	7.214	7.998	7.939
AQ in % (Cc i.e.S.)	39,0	33,1	26,1	33,4	37,5	49,2	47,5	50,9	64,6	61,1
AQ in % (TM Internet)	71,6	71,8	69,2	82,8	85,4	84,1	80,0	83,4	86,3	86,1

## Anstieg der Straftaten gegen die sexuelle Selbstbestimmung

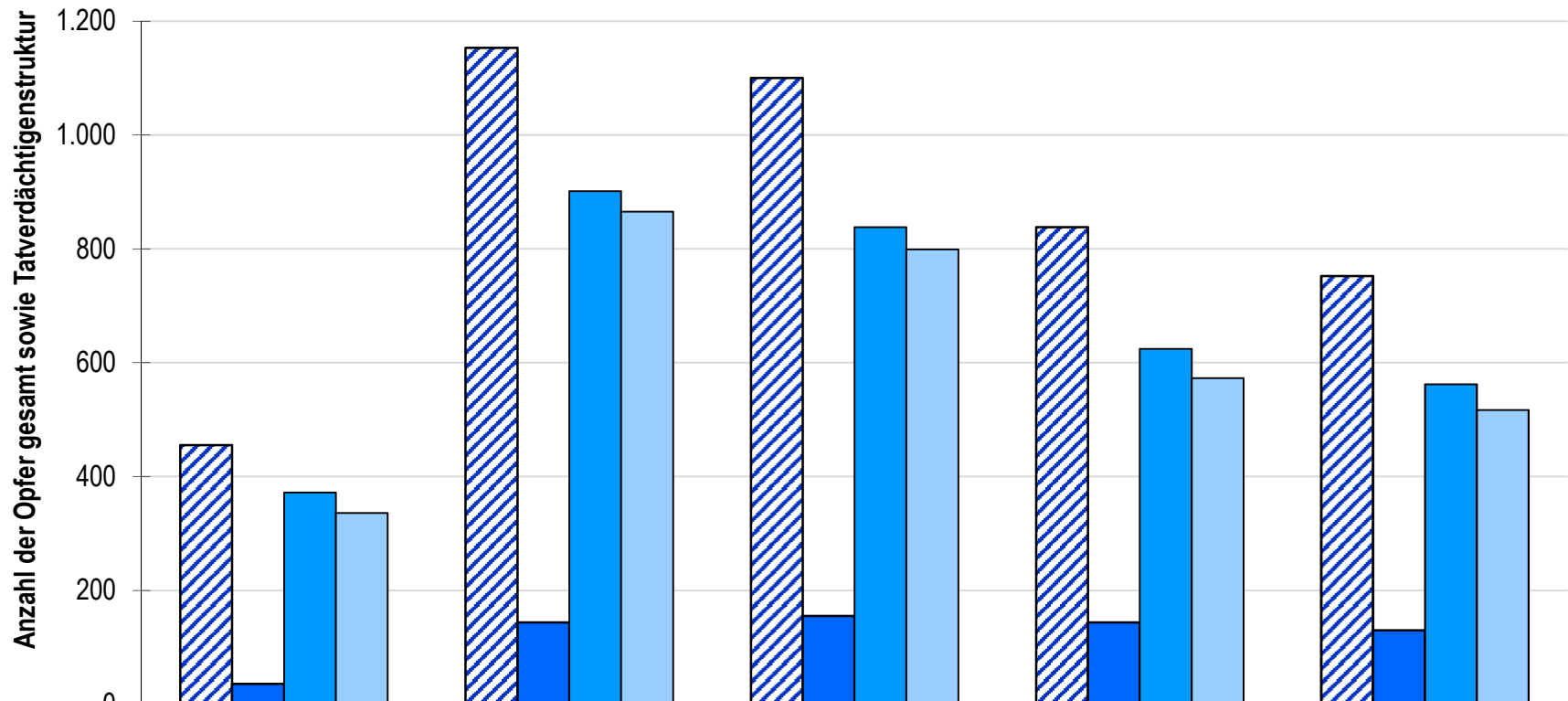


Häufigkeitszahl: Straftaten je 100.000 Einwohner

## Kriminalität im Kontext der Zuwanderung

	2018	2019		
<b>Straftaten ohne Aufenthalts-/Asyl-/FreizügigkeitsG/EU</b>				
<b>Land Brandenburg gesamt</b>	168.074	166.758	↘	-1.316 / -0,8 %
davon ST durch nichtdeutsche TV	17.106	17.118	↗	+12 / +0,1 %
davon ST durch Zuwanderer	<b>7.050</b>	<b>6.746</b>	↘	-304 / -4,3 %
<b>Tatverdächtige (ohne Straftaten Verst. Asyl-, Aufenthalts- Freizügigkeits-Gesetz)</b>				
Tatverdächtige gesamt Land BB	61.899	60.986	↘	-913 / -1,5 %
davon nichtdeutsche TV gesamt Land BB	11.888	11.935	↗	+47 / +0,4 %
davon TV-Zuwanderer	<b>4.358</b>	<b>4.153</b>	↘	-205 / -4,7 %

## Flüchtlinge / Asylbewerber als Opfer von Straftaten



	2015	2016	2017	2018	2019
Opfer gesamt	455	1.153	1.100	838	752
durch TV deutsch	36	144	155	144	130
durch TV nichtdeutsch	372	901	838	624	562
davon durch TV Zuwanderer	336	865	799	573	517



## Anstieg der Betrugsdelikte insb. zum Nachteil von Senioren

