

Verkehrsunfallbilanz 2022

der

Polizeidirektion Nord

Vorläufige Bilanz PD Nord, Datenbestand EUSKa - Elektronische Unfalltypensteckkarte - vom 13.01.2023

Verkehrswegenetz der Polizeidirektion Nord

Zuständigkeit der PD Nord



Bundesautobahn:

- A 10 → 34 km (2017 – 2022 teilweiser Ausbau)
- A 14 → 12 km (teilweiser Ausbau)
- A 19 → 13 km
- A 24 → 102 km (2017 bis 2022 teilweise Erneuerung)
- A 111 → 10 km
- A 114 → 0,7 km



Bundesstraße:

- Landkreis PR: → 232 km
- Landkreis OPR: → 130 km
- Landkreis OHV: → 171 km



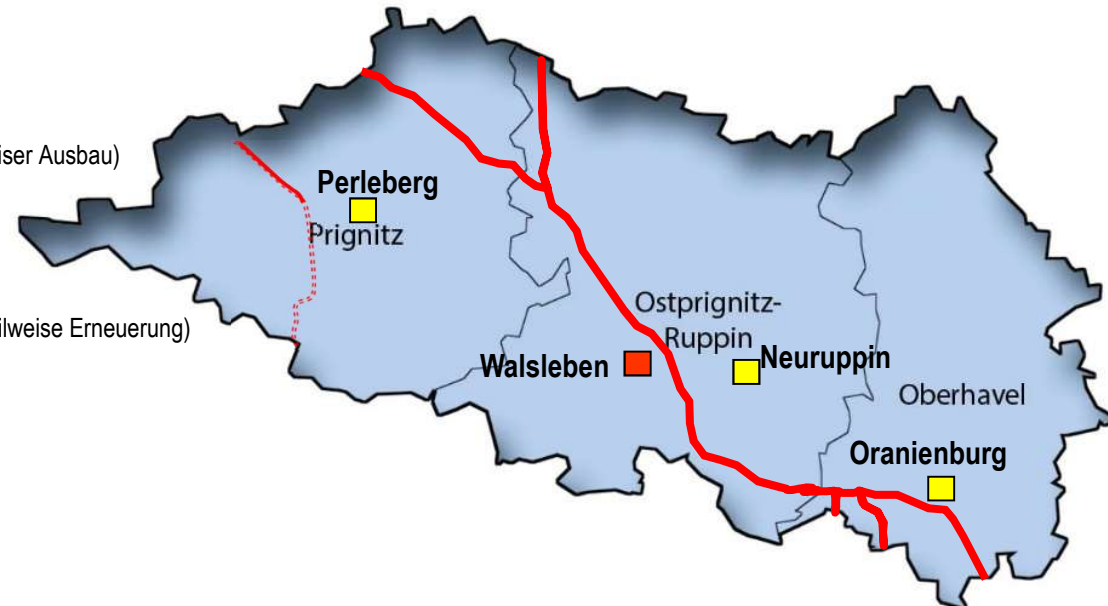
Landesstraße:

- Landkreis PR → 414 km
- Landkreis OPR → 373 km
- Landkreis OHV → 315 km

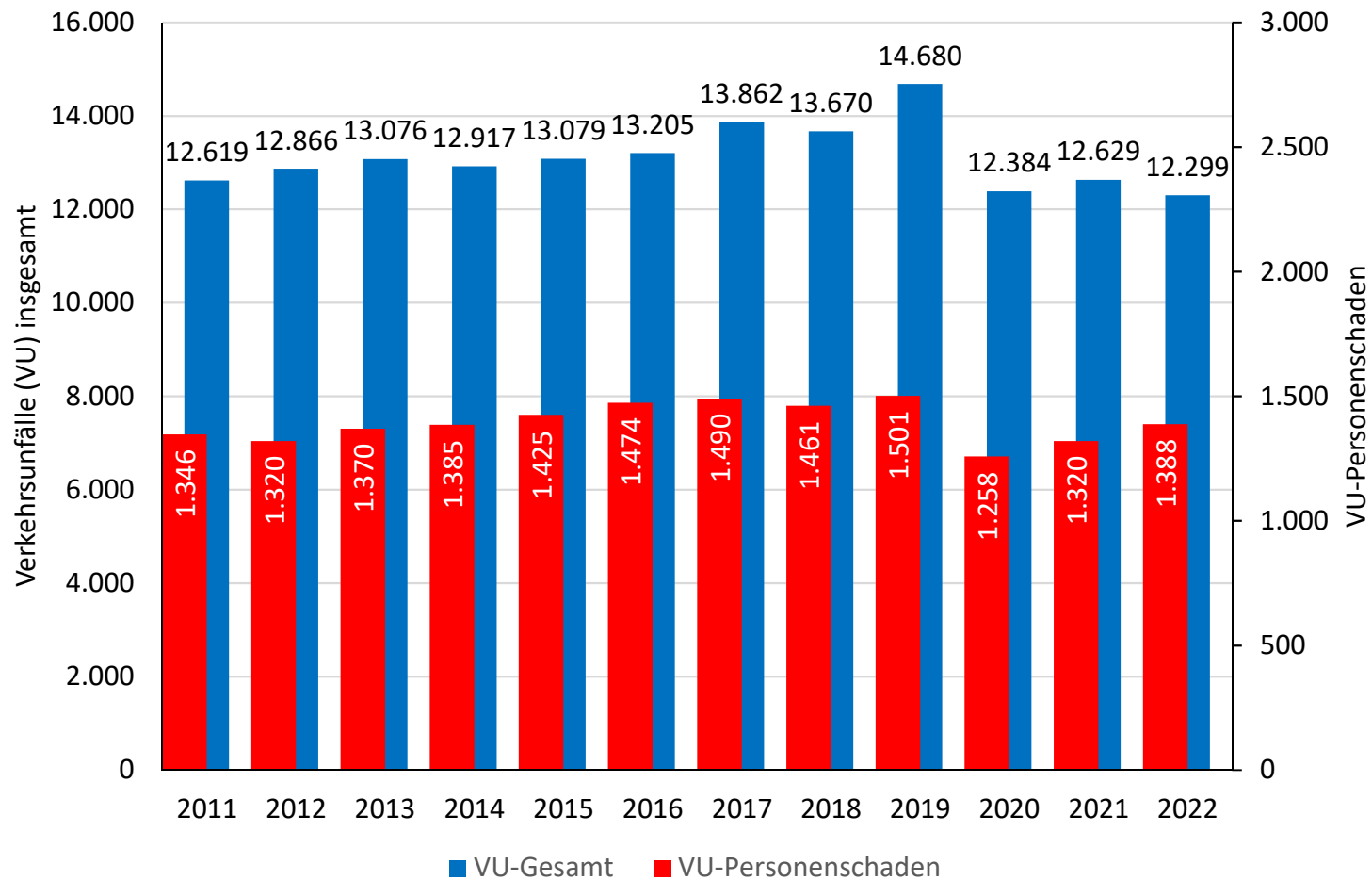


Kreisstraße:

- Landkreis PR → 313 km
- Landkreis OPR → 95 km
- Landkreis OPR → 251 km



Verkehrsunfälle in der PD Nord seit 2011 (2011 - Bildung PD Nord)



VU-Gesamt:

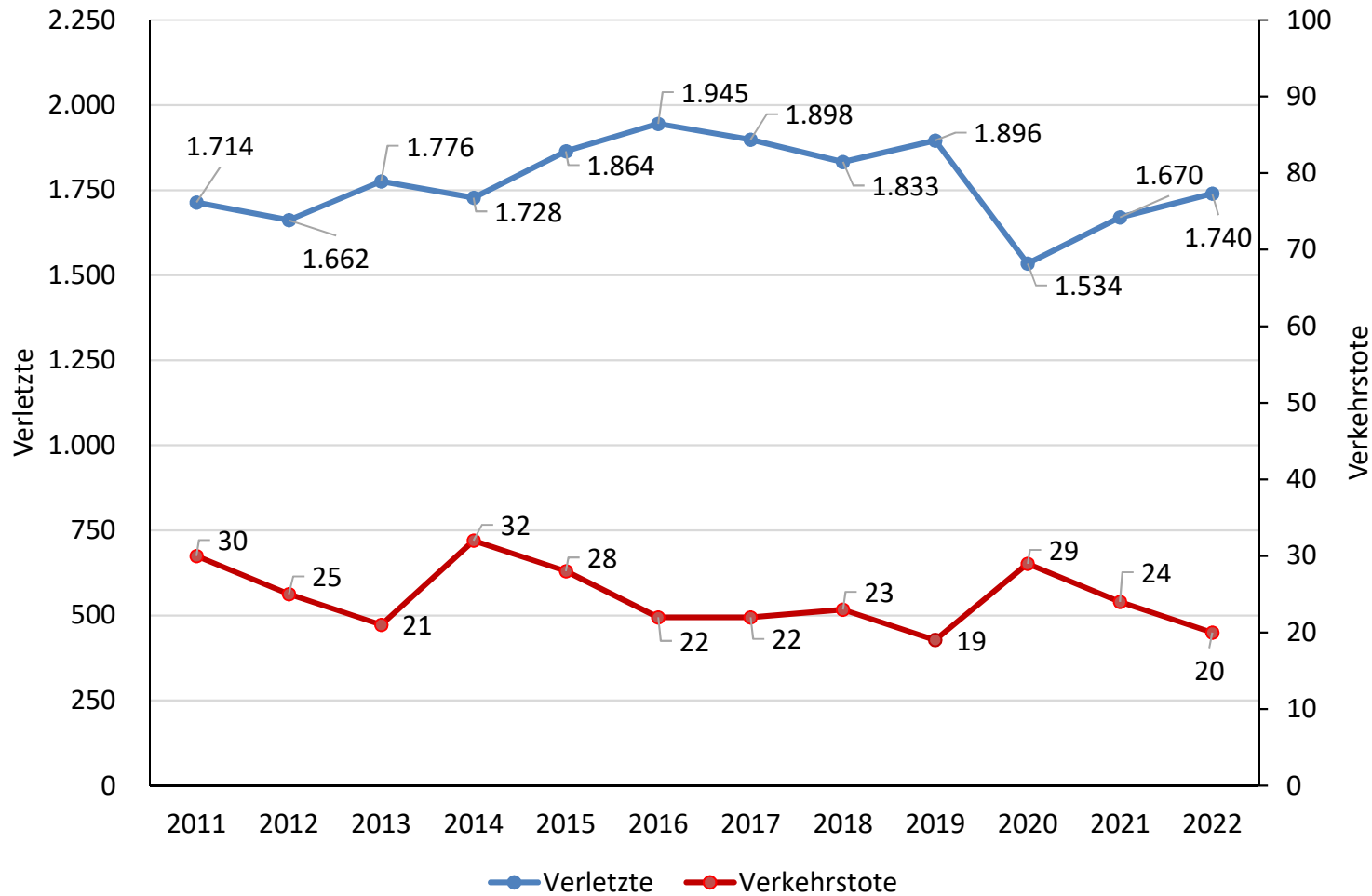
2021 → 2022
-2,6%

VU-Personen:

2021 → 2022
+5,2%

Achtung: 2020 beginnt in Deutschland die Corona-Pandemie!

Verletzte und Verkehrstote in der PD Nord seit 2011 (2011 - Bildung PD Nord)



Verletzte:




2021 → 2022
+4,2%

Verkehrstote:

2021 → 2022
-16,7%

Achtung: 2020 beginnt in Deutschland die Corona-Pandemie!

Entwicklungsvergleich Bund/Land/PD Nord für das Jahr 2022

	Verkehrsunfälle Gesamt	Verletzte	Verkehrstote
 Bund (Jan.- Okt. 22)*	Anstieg um + 3,8 %	Anstieg um + 11,4 %	Anstieg um + 9,7 %
 Land	Rückgang um - 1,5 %	Anstieg um + 4,8 %	Rückgang um - 11,8 %
 PD Nord	Rückgang um - 2,6 %	Anstieg um + 4,2 %	Rückgang um - 16,7 %

* Bundeszahlen lt. Pressemitteilung Statistisches Bundesamt (Destatis) vom 22.12.2022

Verkehrsunfallgeschehen kompakt in der PD Nord im Jahr 2022 (in Klammern Vorjahr 2021)



Alle 43 (42) Minuten ein Verkehrsunfall



Alle 6 (7) Stunden ein Verkehrsunfall mit Personenschaden



Alle 18 (15) Tage eine getötete Person



Jeden Tag fünf (5) verletzte Personen

54

Verkehrstote pro Tag in der EU
im Jahr 2021

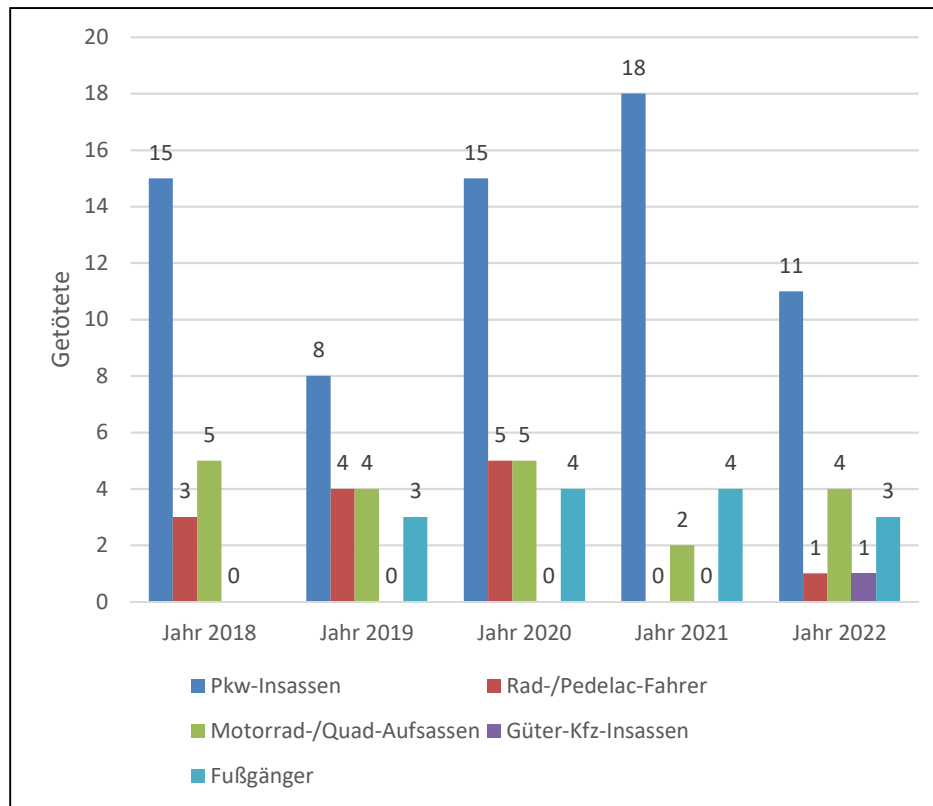
7

Verkehrstote pro Tag in Deutschland
im Jahr 2021

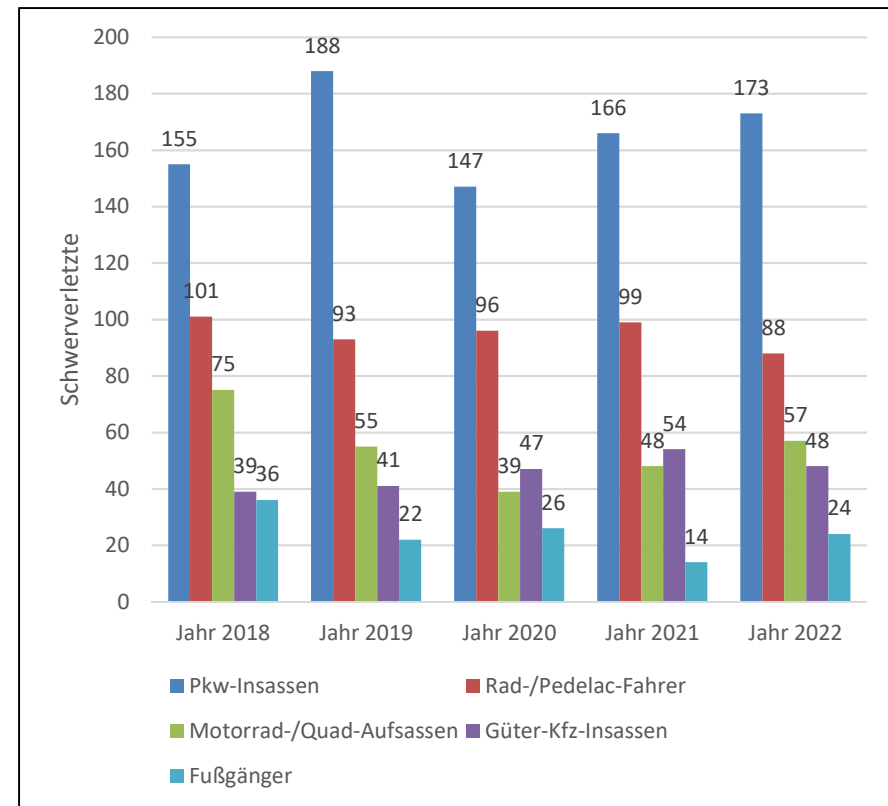
Verkehrstote/Schwerverletzte in der PD Nord

Nach Art der Verkehrsbeteiligung (2018 – 2022)

Getötete Verkehrsteilnehmer

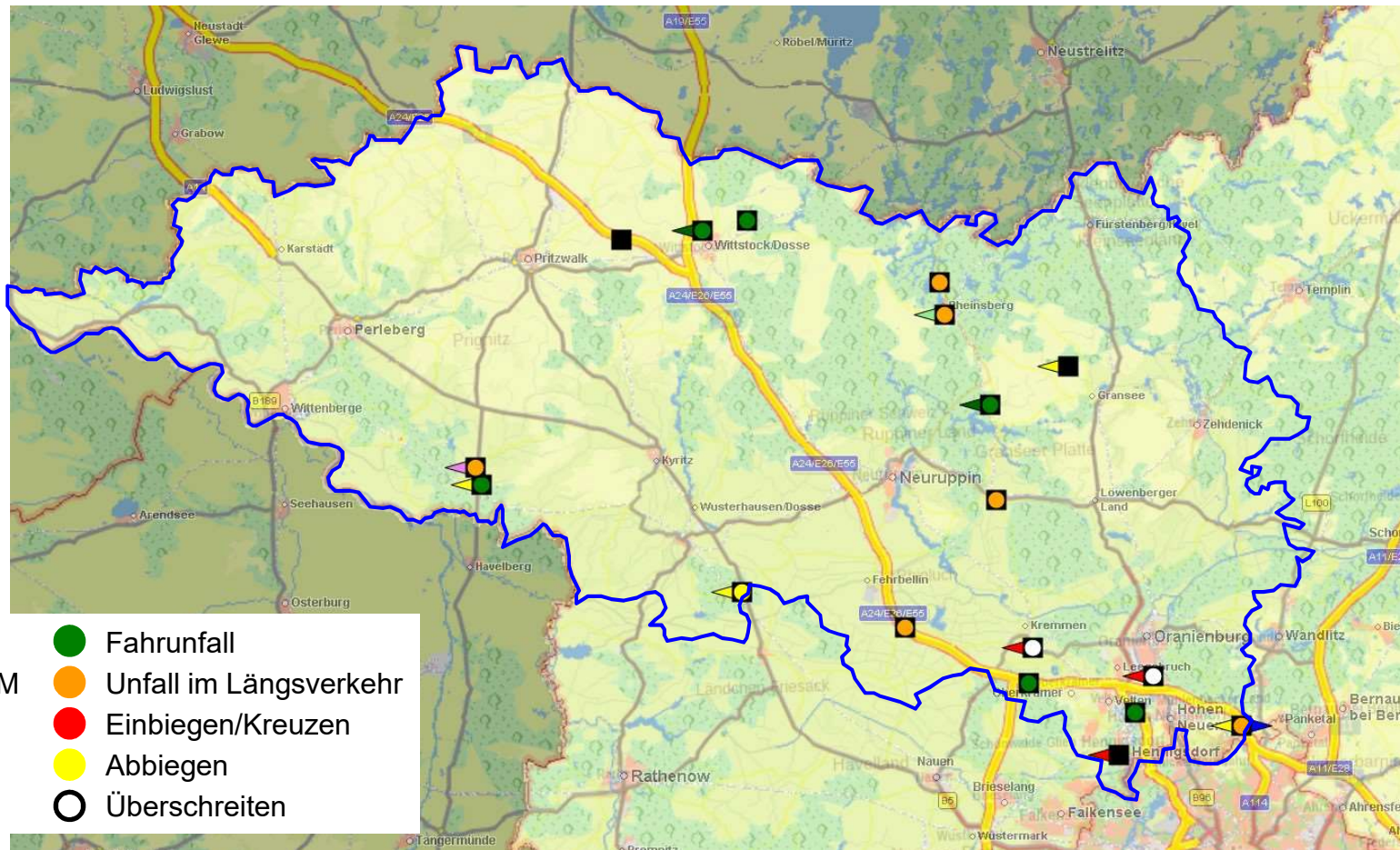


Schwerverletzte Verkehrsteilnehmer

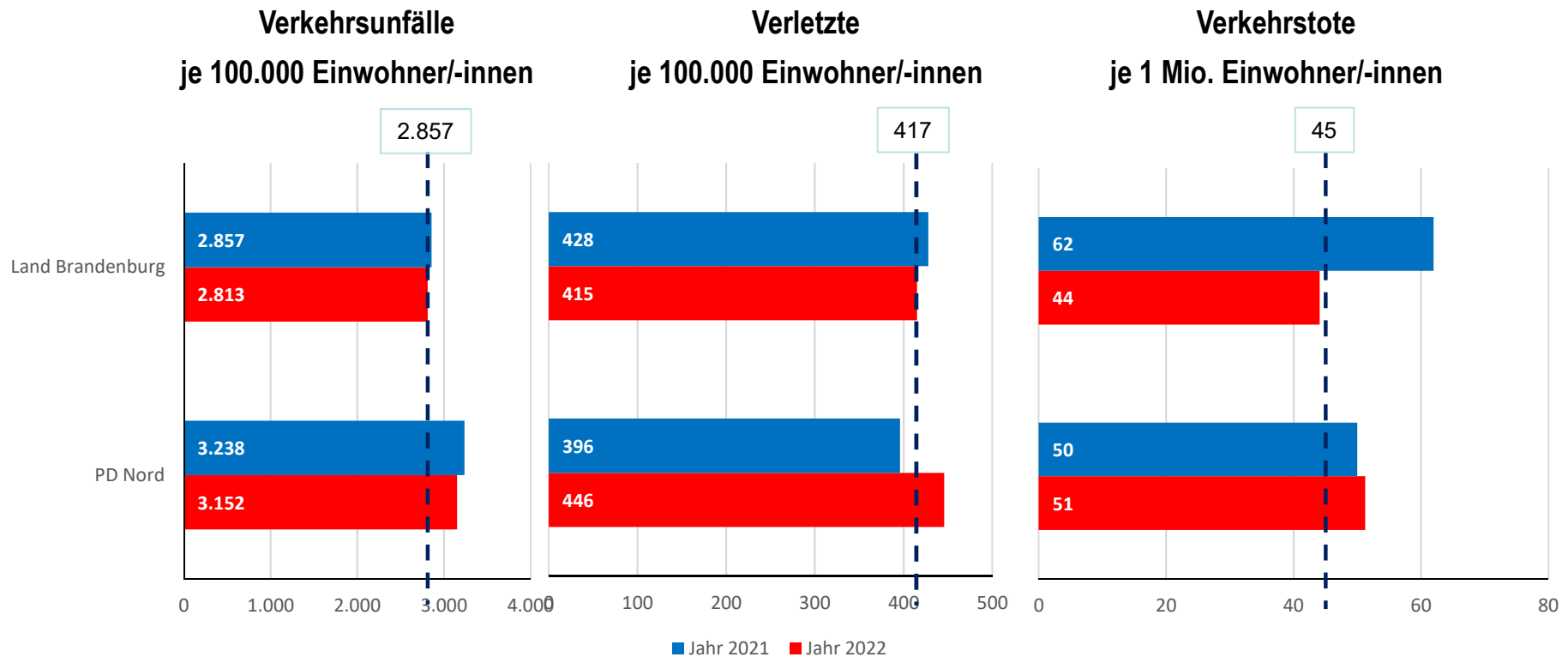


Achtung: 2020 beginnt in Deutschland die Corona-Pandemie!

Wo starben Verkehrsteilnehmer?

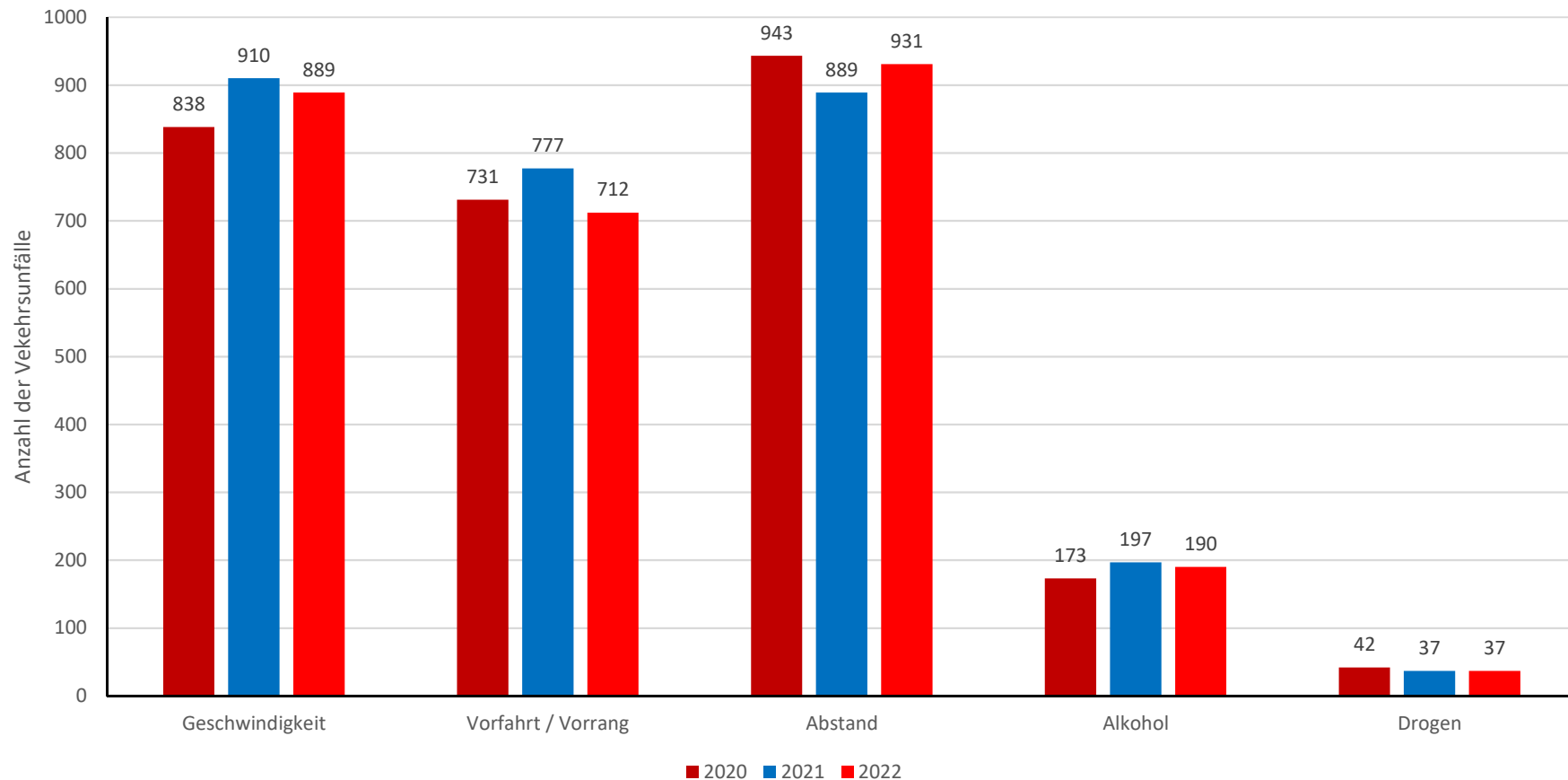
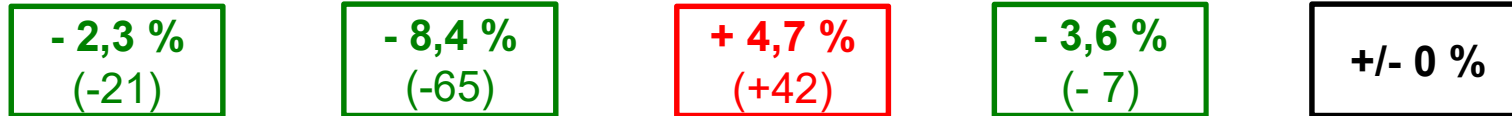


Häufigkeitszahlen



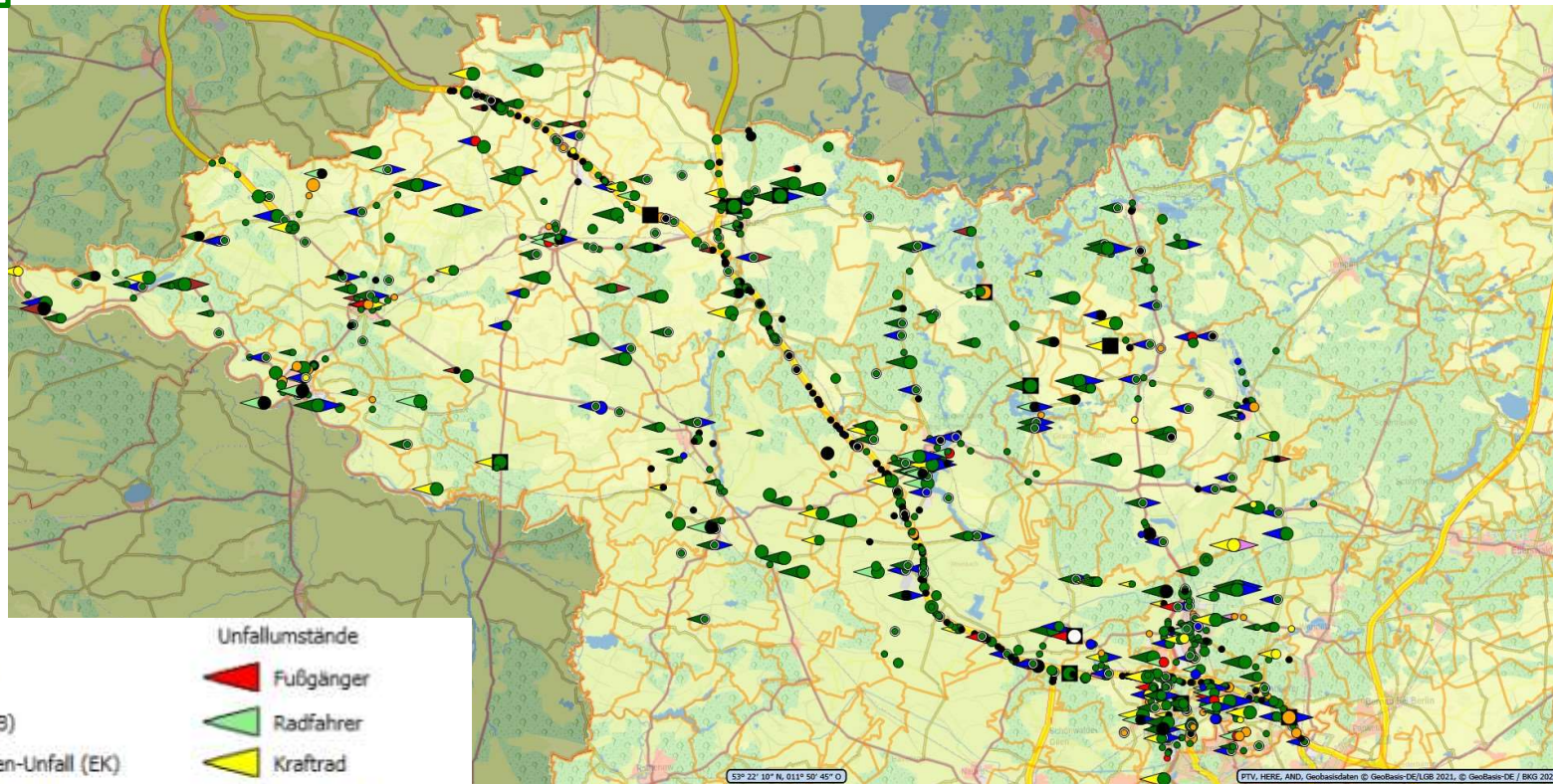
--- Landesdurchschnitt in 2022

Verkehrsunfälle nach Hauptunfallursachen



Verkehrsunfälle nach Hauptunfallursache - Geschwindigkeit -

- 2,3 %
(889 VU)



Unfalltypen

- 1 - Fahr Unfall (F)
- 2 - Abbiegeunfall (AB)
- 3 - Einbiegen/Kreuzen-Unfall (EK)
- 4 - Überschreiten-Unfall (ÜS)
- 5 - Unfall durch ruhenden Verkehr (RV)
- 6 - Unfall im Längsverkehr (LV)
- 7 - Sonstiger Unfall (SO)

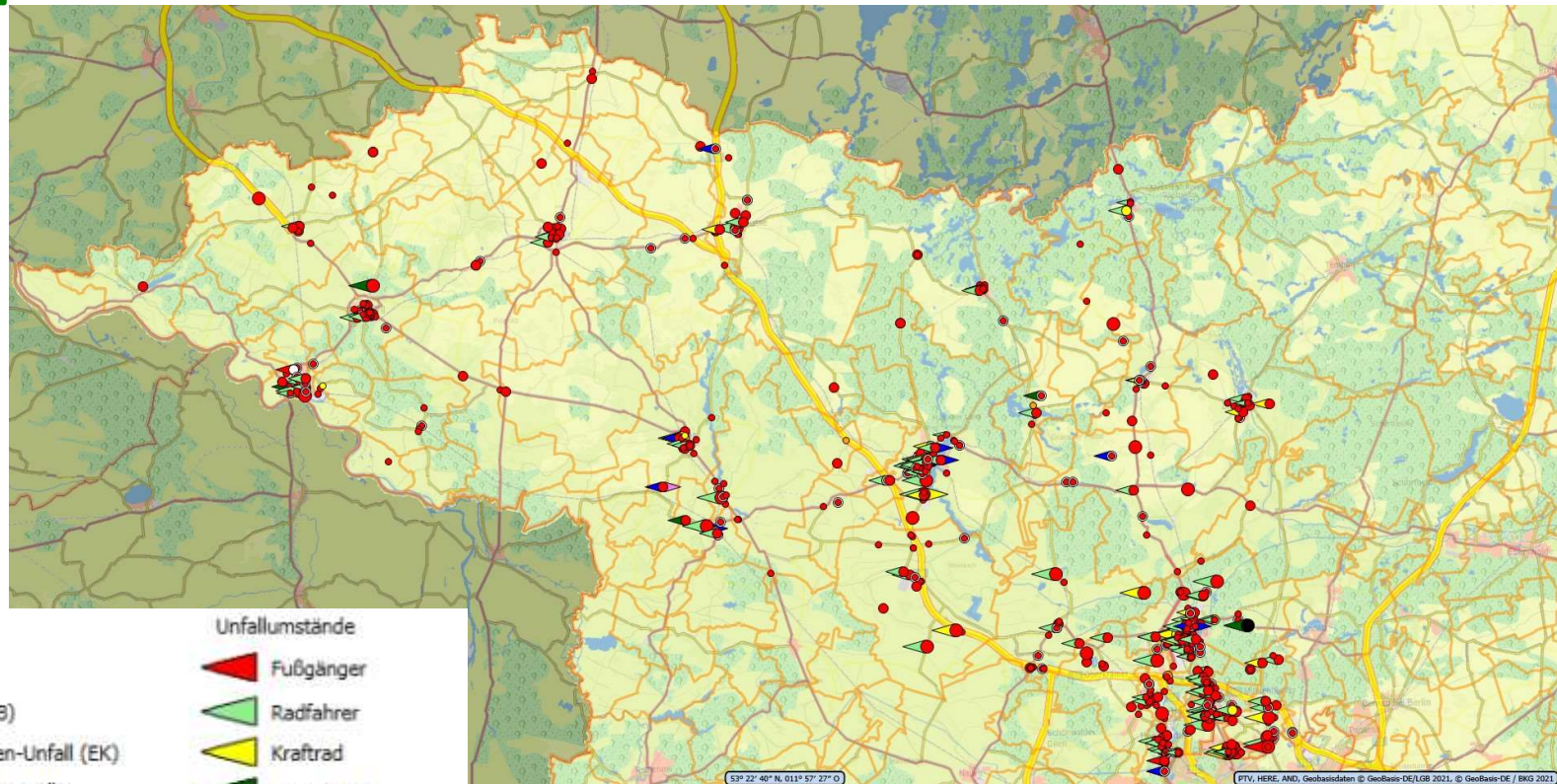
Unfallumstände

- ▲ Fußgänger
- ▲ Radfahrer
- ▲ Krafttrad
- ▲ Baumunfall
- ▲ Alkohol oder Drogen
- ▲ Überholunfall
- ▲ Wildunfall

Örtliche Schwerpunkte: BAB 10, 24, ländlicher Bereich Prignitz, städtischer Bereich Oranienburg, Hennigsdorf, Velten

Verkehrsunfälle nach Hauptunfallursache - Vorfahrt / Vorrang -

- 8,4 %
(712 VU)



Unfalltypen

- 1 - Fahr Unfall (F)
- 2 - Abbiegeunfall (AB)
- 3 - Einbiegen/Kreuzen-Unfall (EK)
- 4 - Überschreiten-Unfall (ÜS)
- 5 - Unfall durch ruhenden Verkehr (RV)
- 6 - Unfall im Längsverkehr (LV)
- 7 - Sonstiger Unfall (SO)

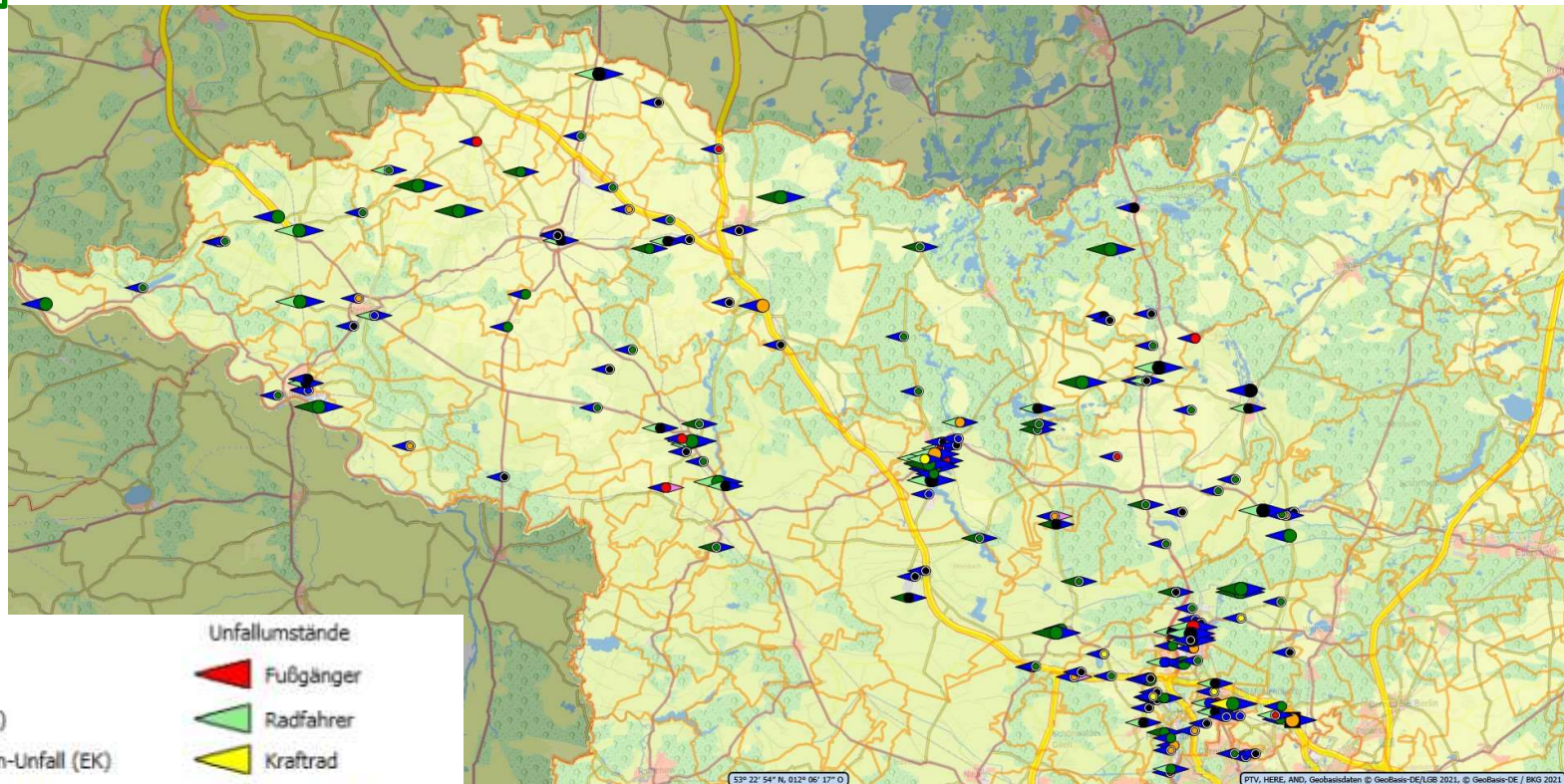
Unfallumstände

- ▲ Fußgänger
- ▲ Radfahrer
- ▲ Krafttrad
- ▲ Baumunfall
- ▲ Alkohol oder Drogen
- ▲ Überholunfall
- ▲ Wildunfall

Örtliche Schwerpunkte: städtische Bereiche Neuruppin, Hennigsdorf, Oranienburg, Velten, Wittenberge, Pritzwalk, Perleberg

Verkehrsunfälle nach Hauptunfallursache - Alkohol -

- 3,6 %
(190 VU)



Unfalltypen

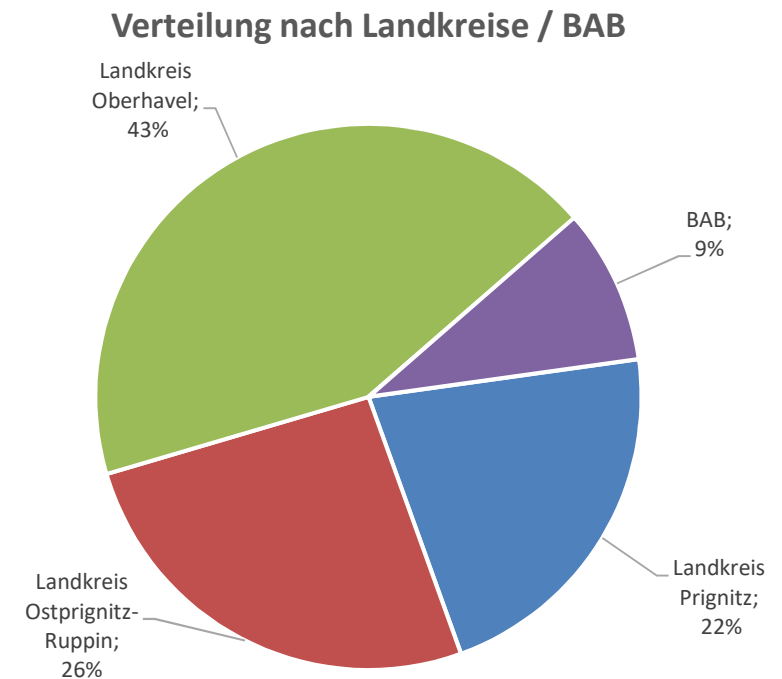
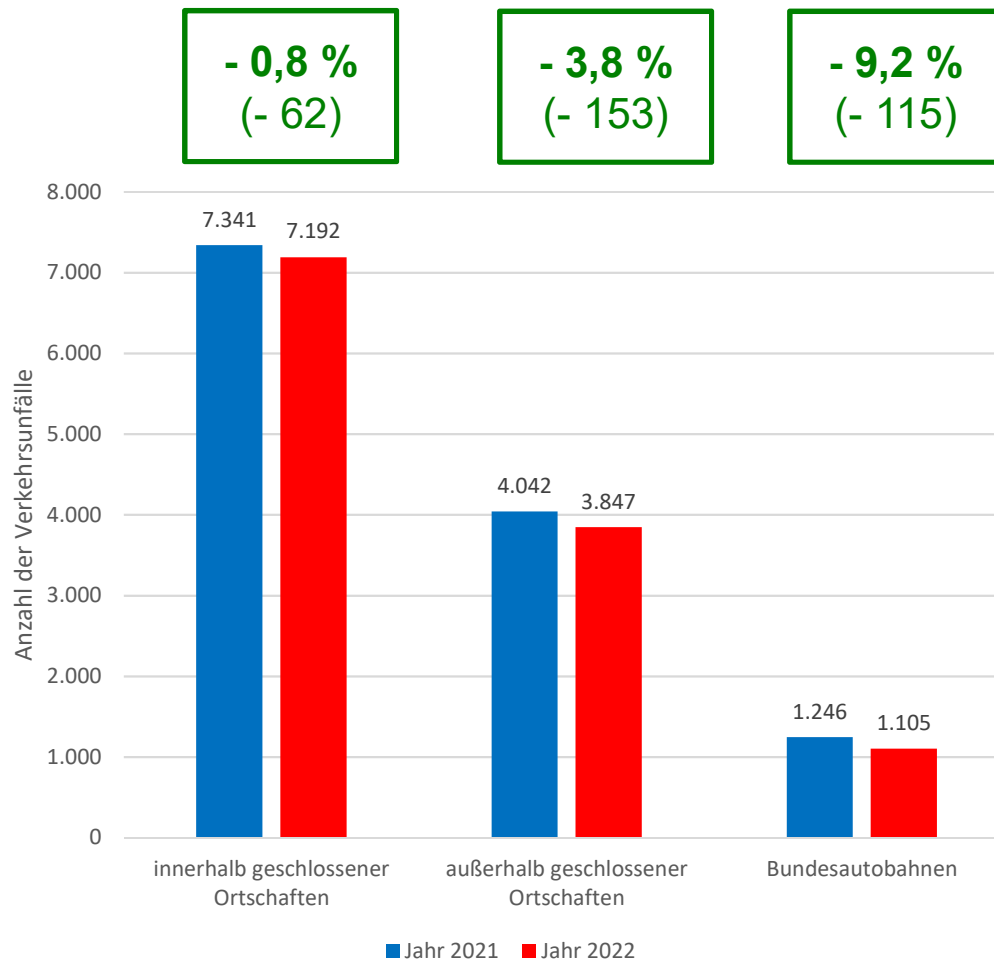
- 1 - Fahr Unfall (F)
- 2 - Abbiegeunfall (AB)
- 3 - Einbiegen/Kreuzen-Unfall (EK)
- 4 - Überschreiten-Unfall (ÜS)
- 5 - Unfall durch ruhenden Verkehr (RV)
- 6 - Unfall im Längsverkehr (LV)
- 7 - Sonstiger Unfall (SO)

Unfallumstände

- ▲ Fußgänger
- ▲ Radfahrer
- ▲ Krafttrad
- ▲ Baumunfall
- ▲ Alkohol oder Drogen
- ▲ Überholunfall
- ▲ Wildunfall

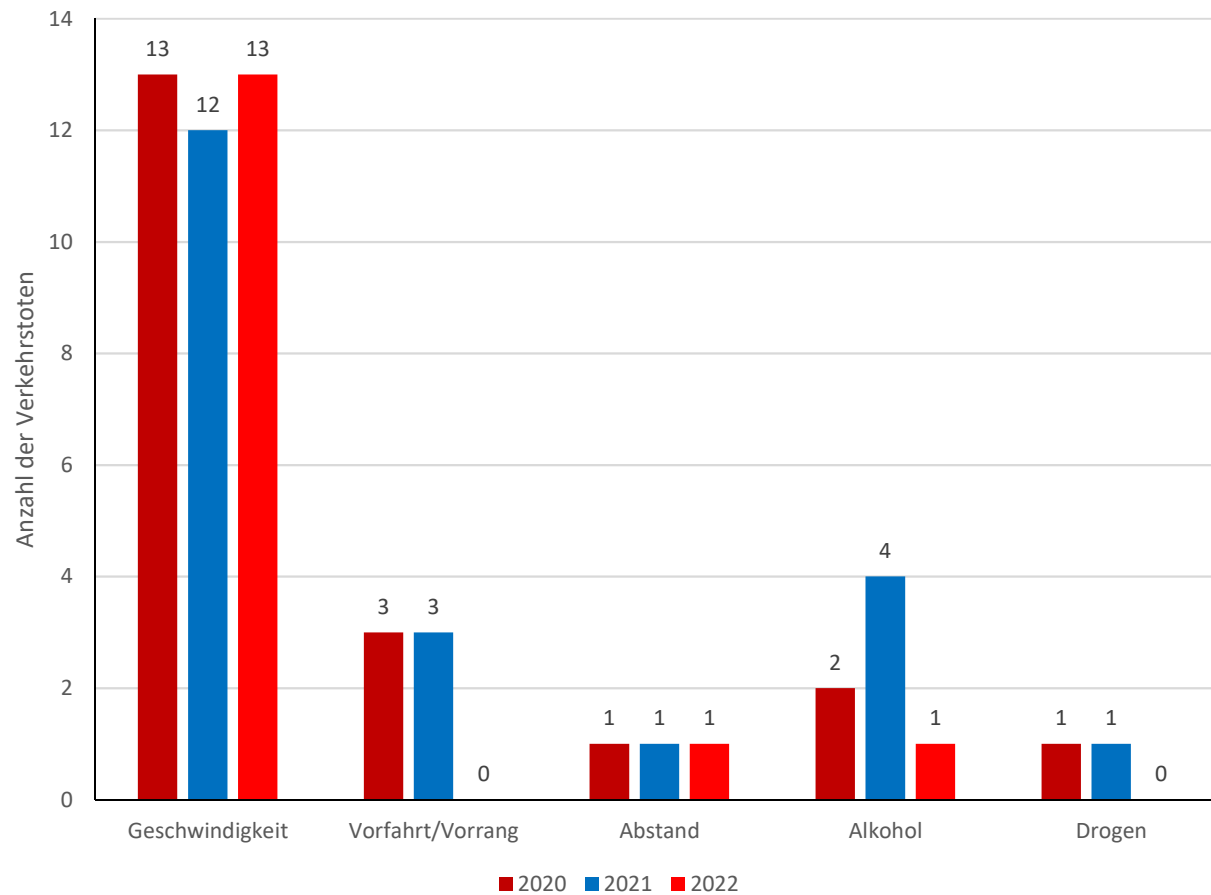
Örtliche Schwerpunkte: ländlicher Bereich Prignitz und Oberhavel sowie städtischer Bereich Neuruppin, Oranienburg, Hennigsdorf, Velten

Verkehrsunfälle nach Unfallörtlichkeiten

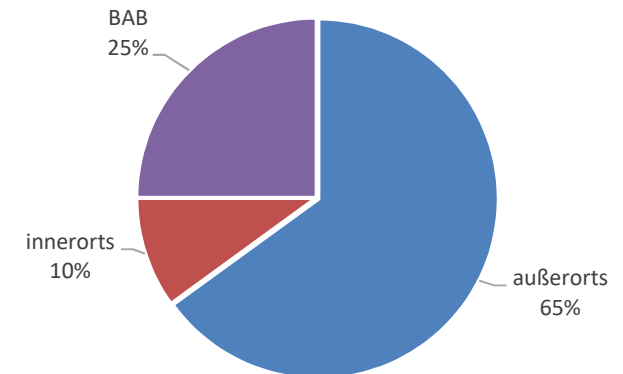


Verkehrstote nach Hauptunfallursachen

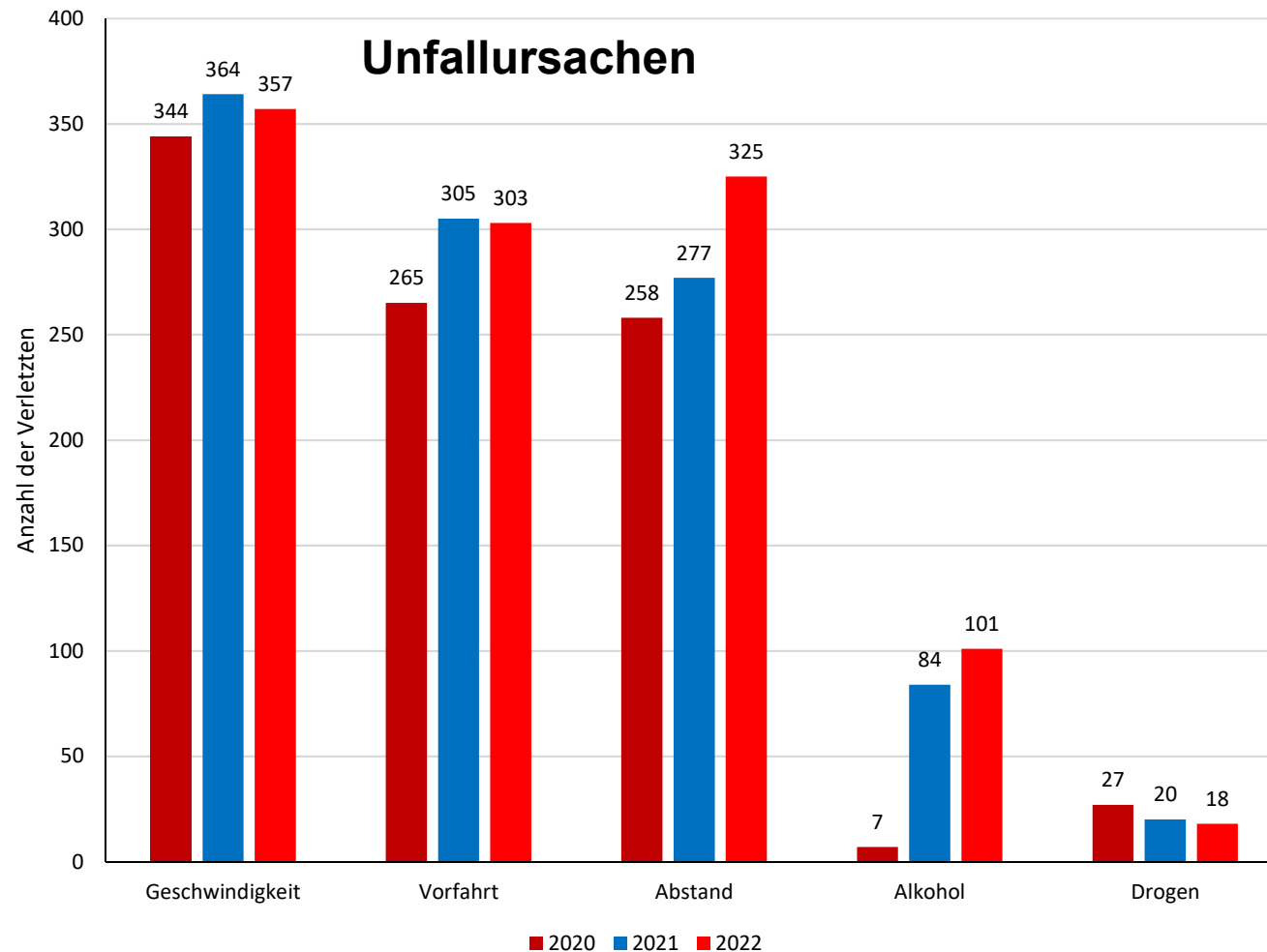
Unfallursachen



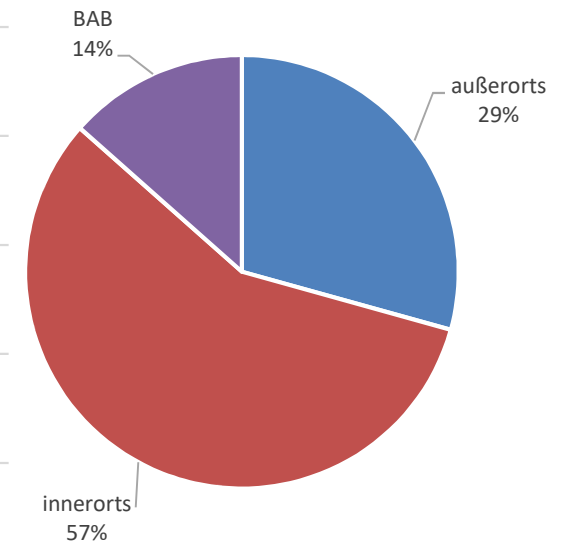
Unfallörtlichkeiten (Jahr 2022)



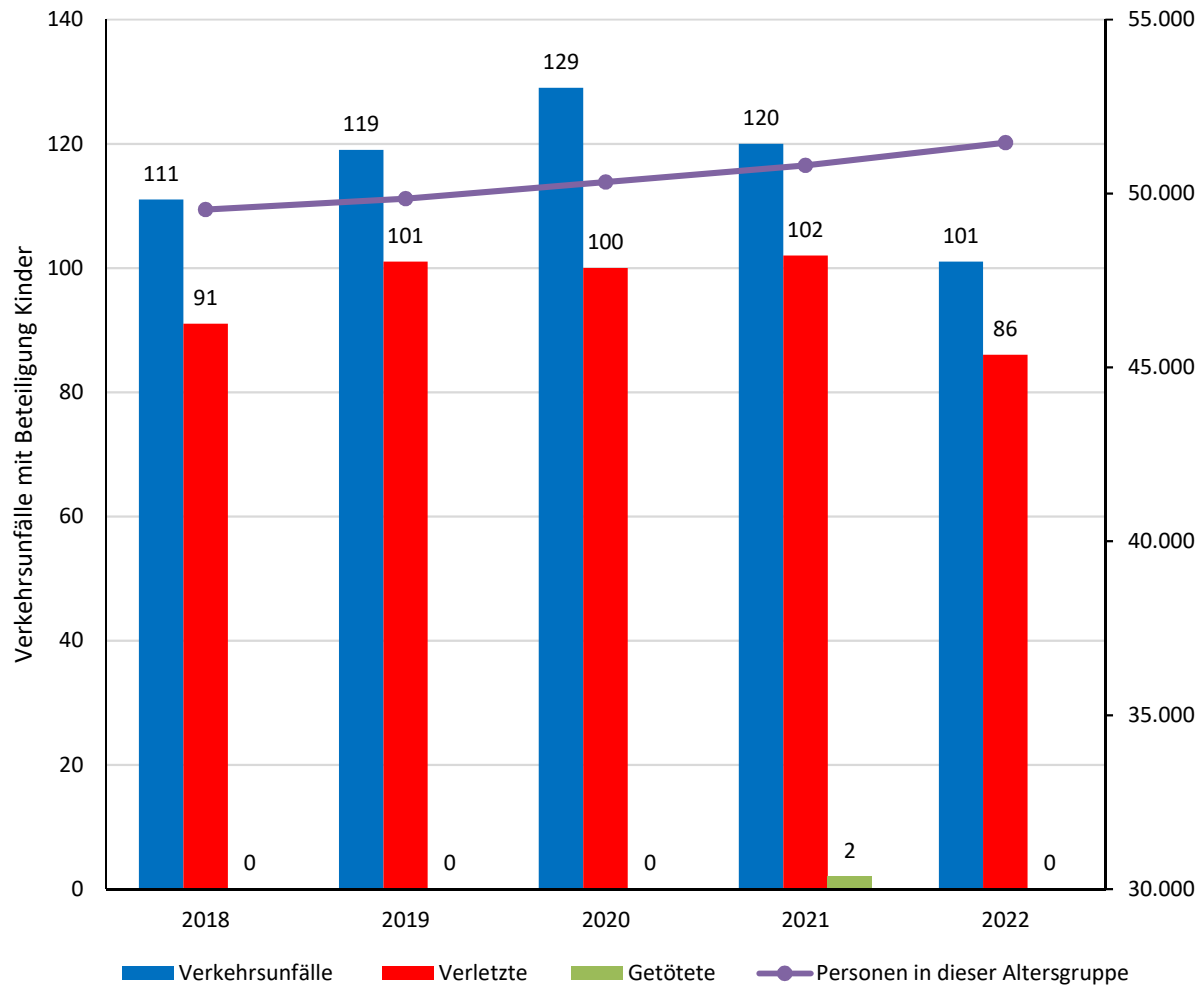
Verletzte nach Hauptunfallursachen



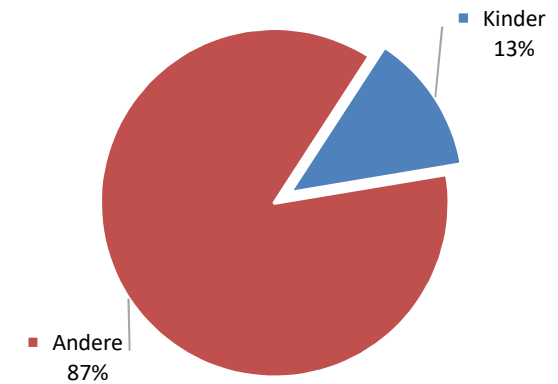
Unfallörtlichkeiten (Jahr 2022)



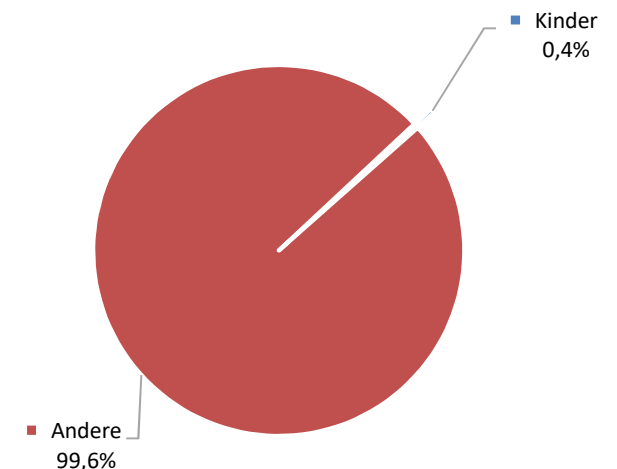
Unfallbeteiligte „Kinder“ (0 bis einschließlich 14 Jahre)“



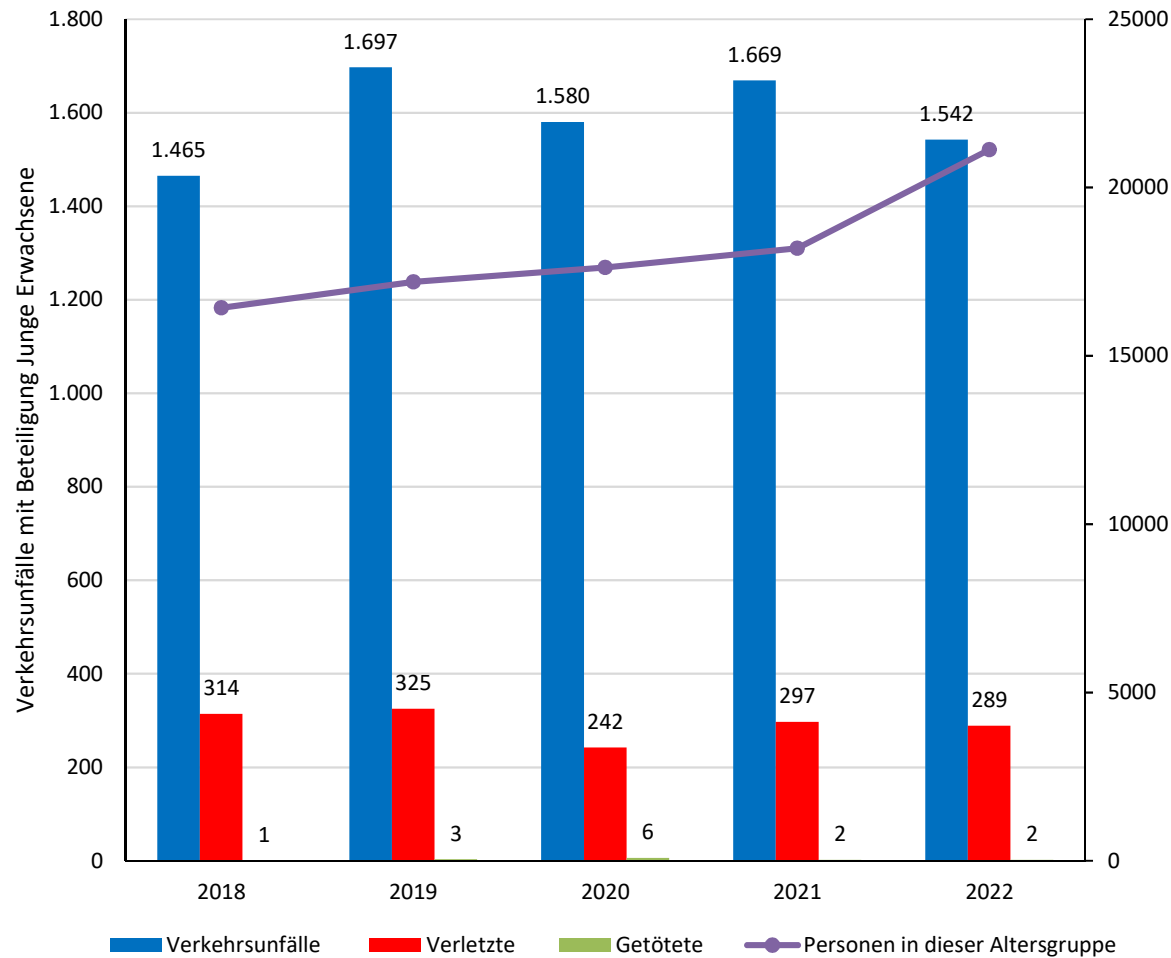
Anteil an Bevölkerung



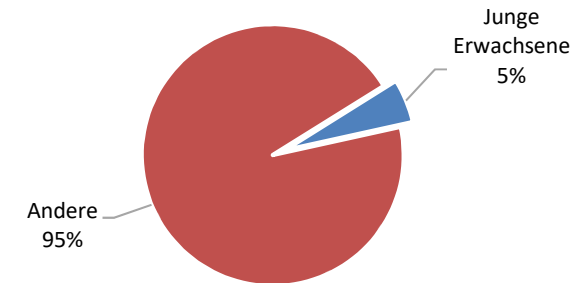
Anteil an Unfallverursachern



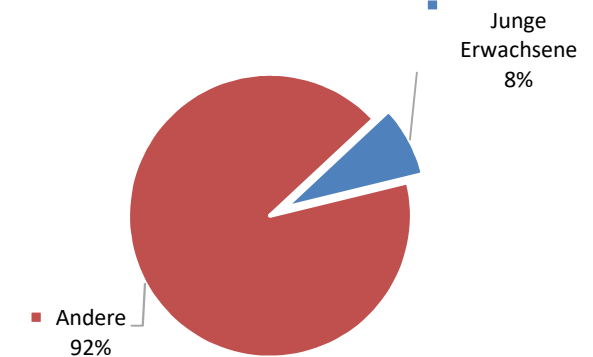
Unfallbeteiligte „Junge Erwachsene“ (18 bis 24 Jahre)



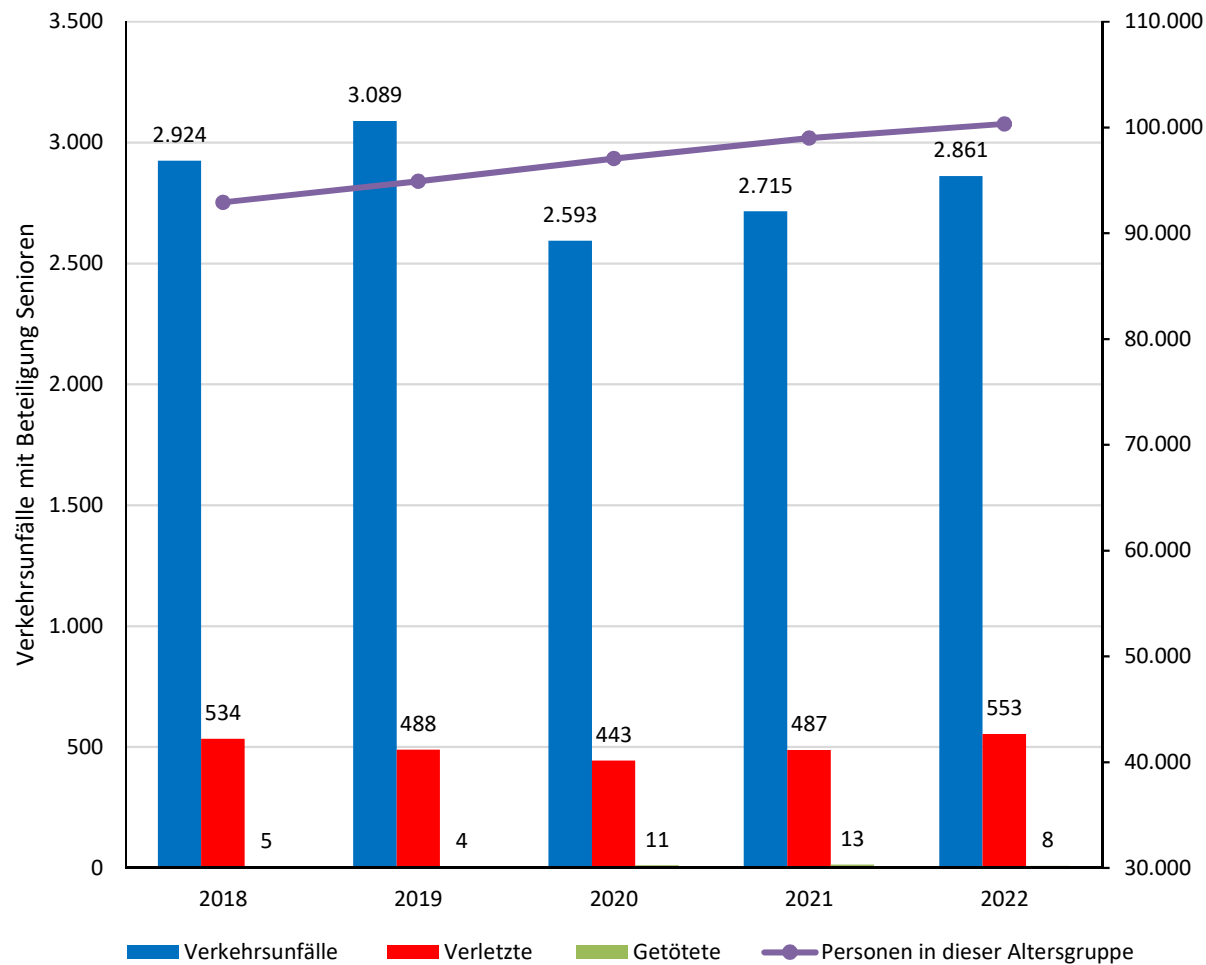
Anteil an Bevölkerung



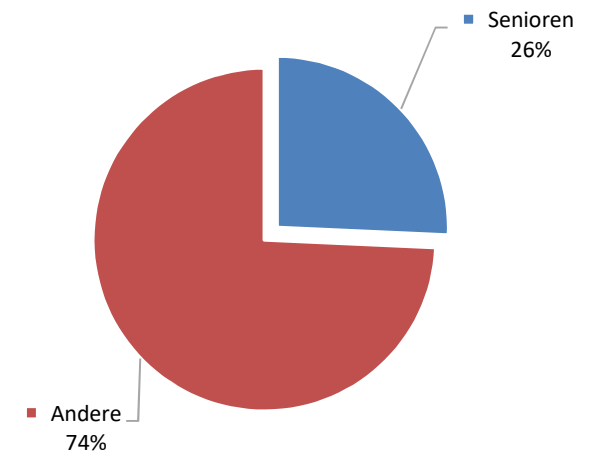
Anteil an Unfallverursachern



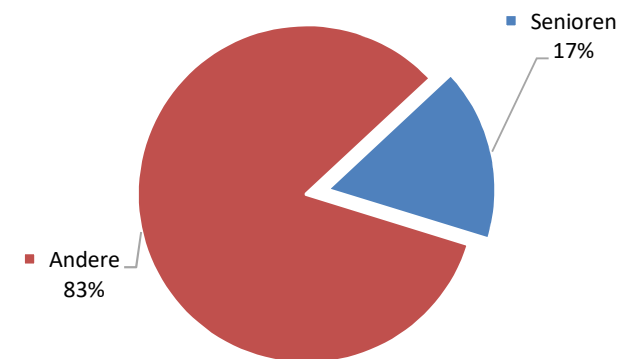
Unfallbeteiligte „Seniorinnen/Senioren“ (ab 65 Jahre)



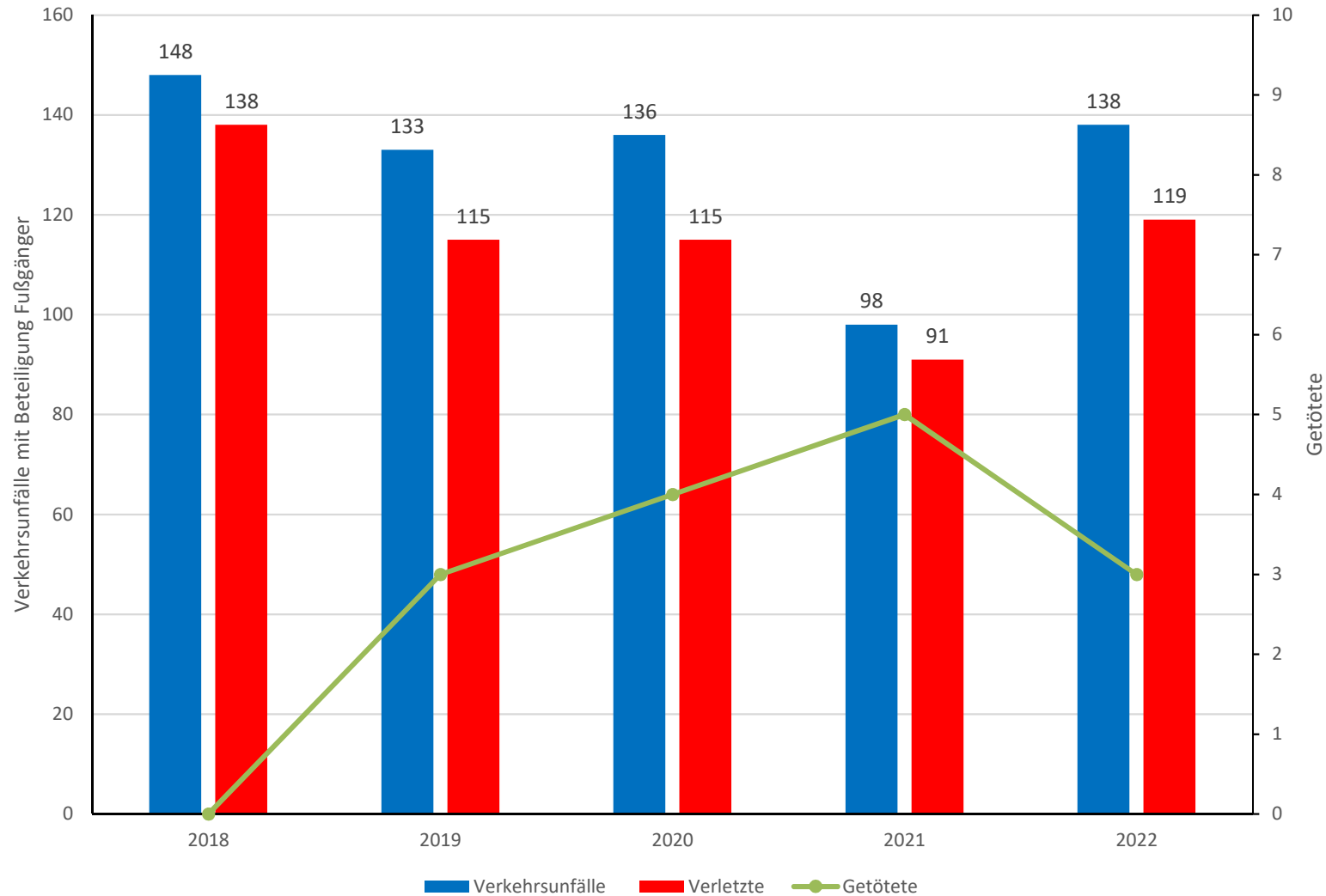
Anteil an Bevölkerung



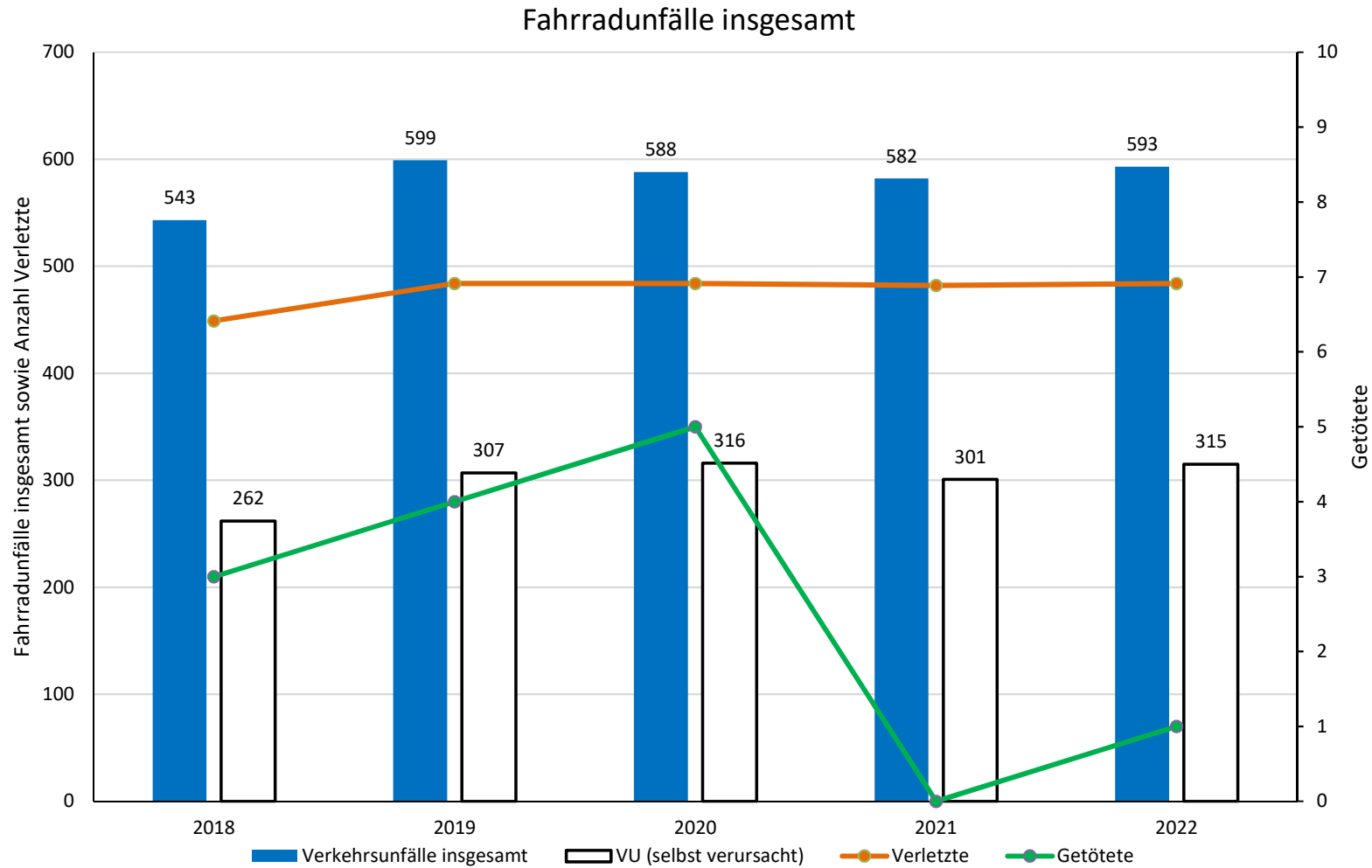
Anteil an Unfallverursachern



Verkehrsunfälle mit Beteiligung von „Fußgängern“

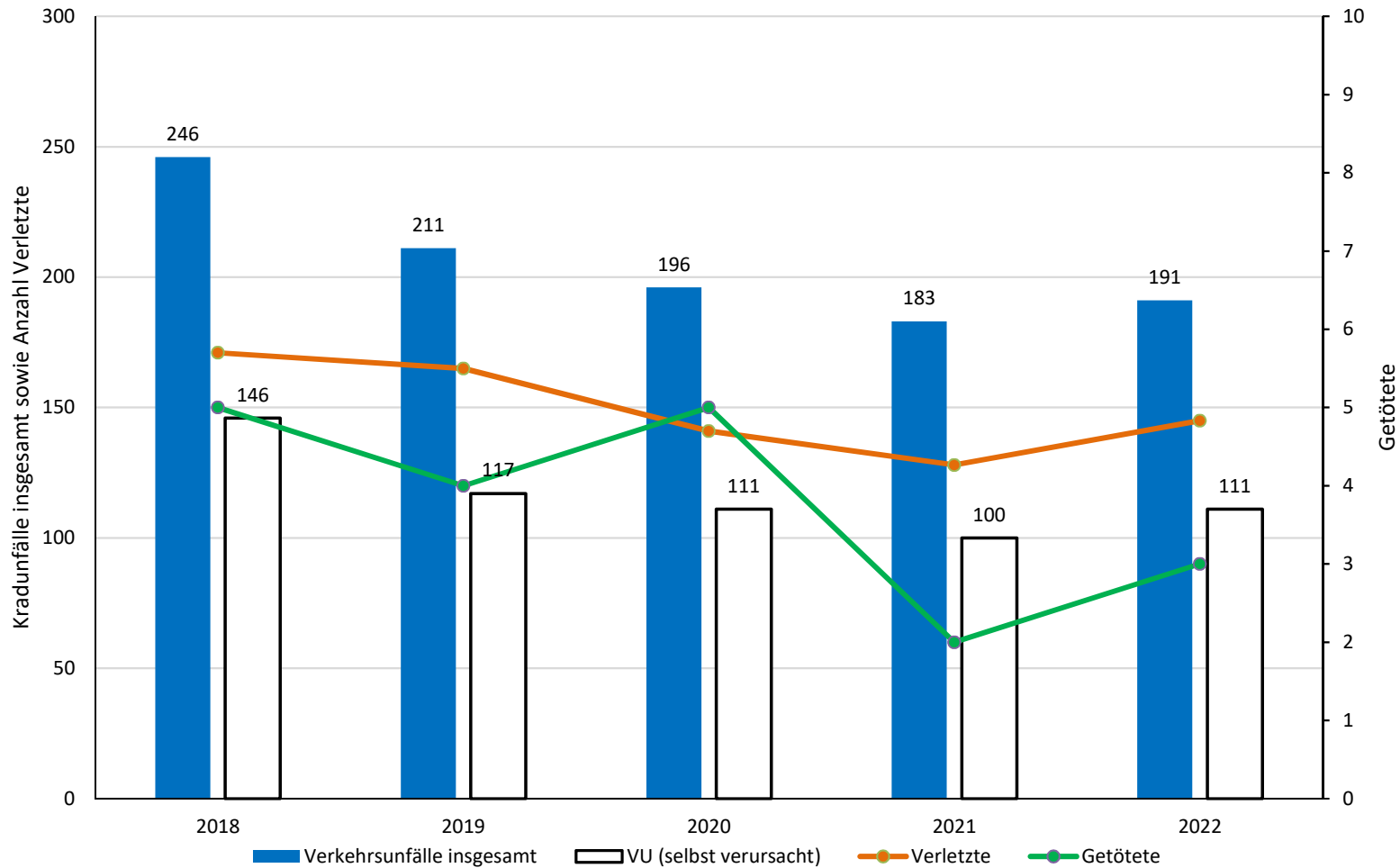


Verkehrsunfälle mit Fahrradfahrenden (incl. Pedelec)



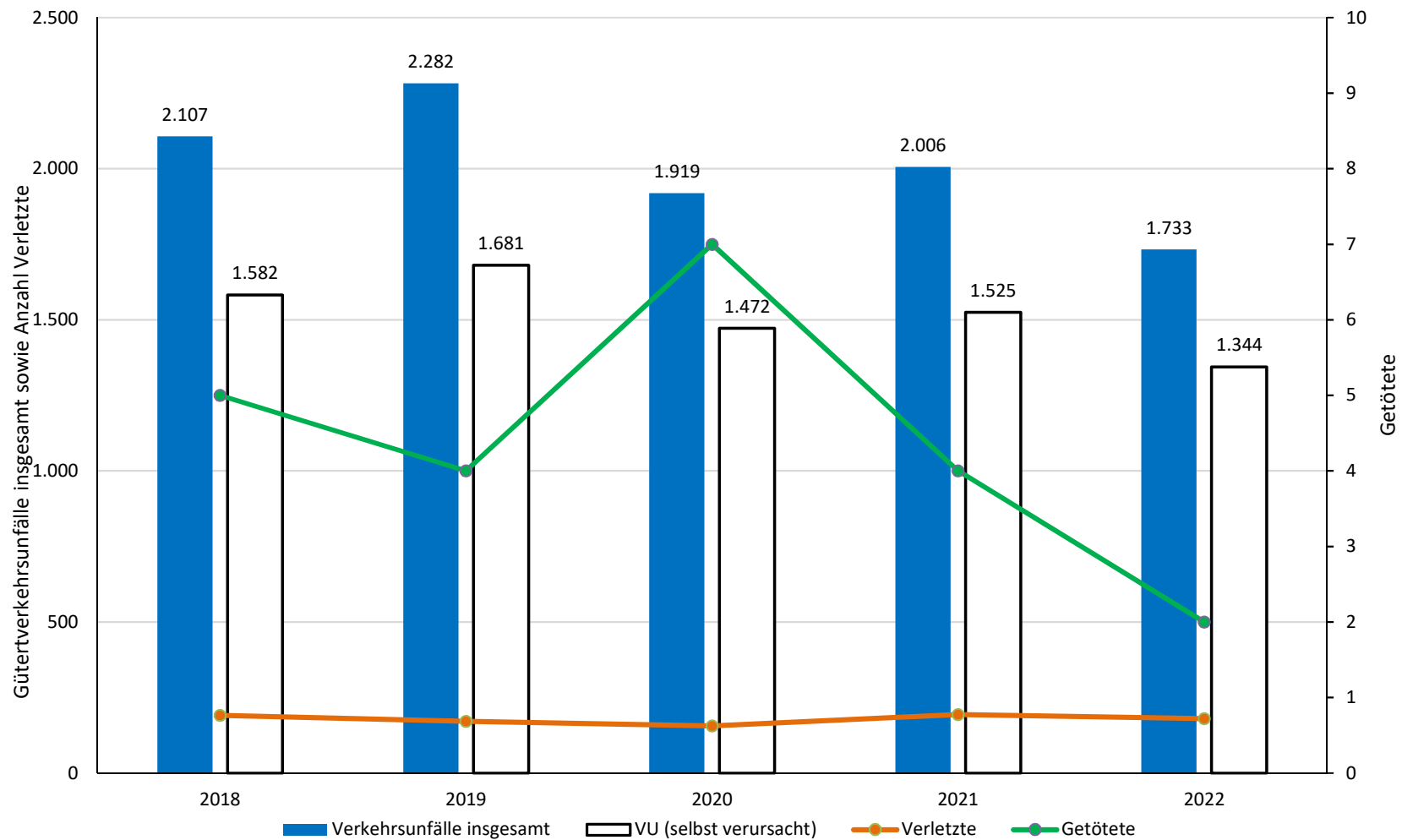
Verkehrsunfälle mit Beteiligung Motorrädern (Kräder)

Kradunfälle insgesamt

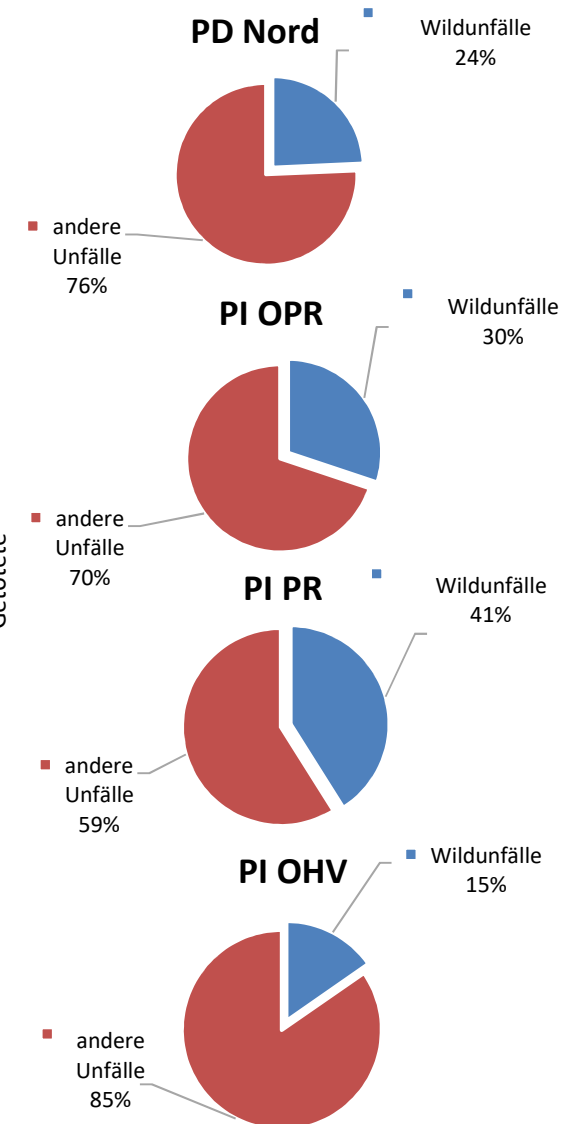
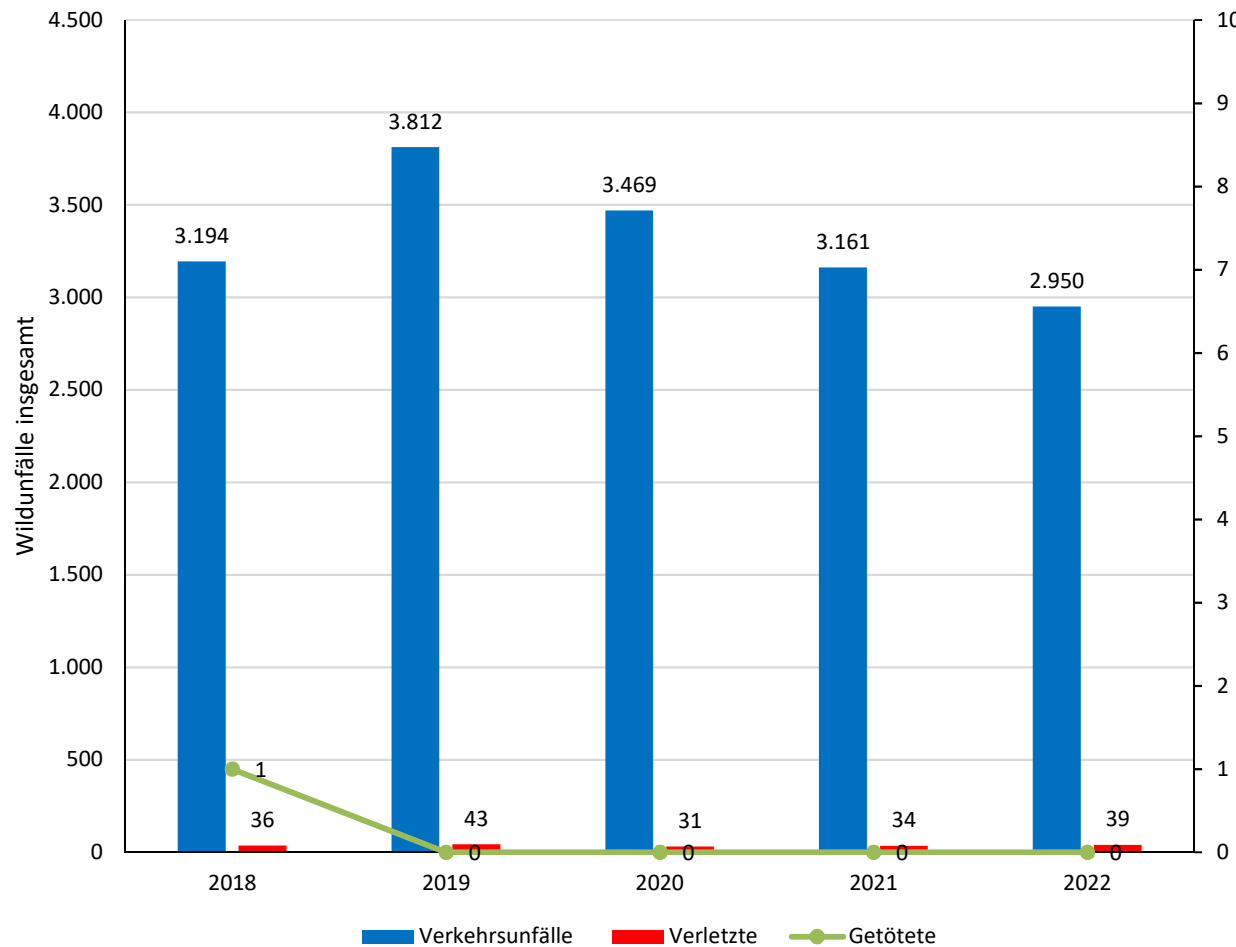


Verkehrsunfälle mit Kfz zur Güterbeförderung

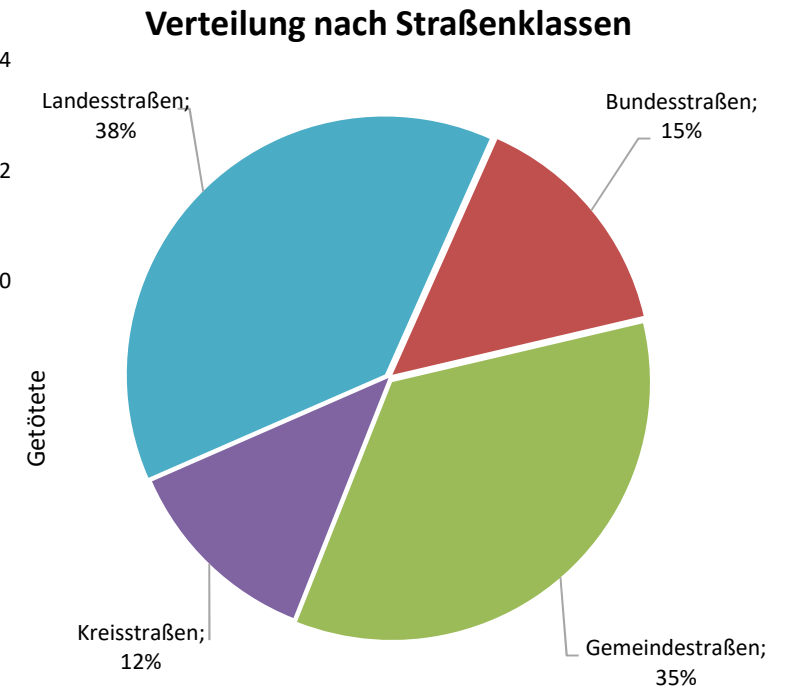
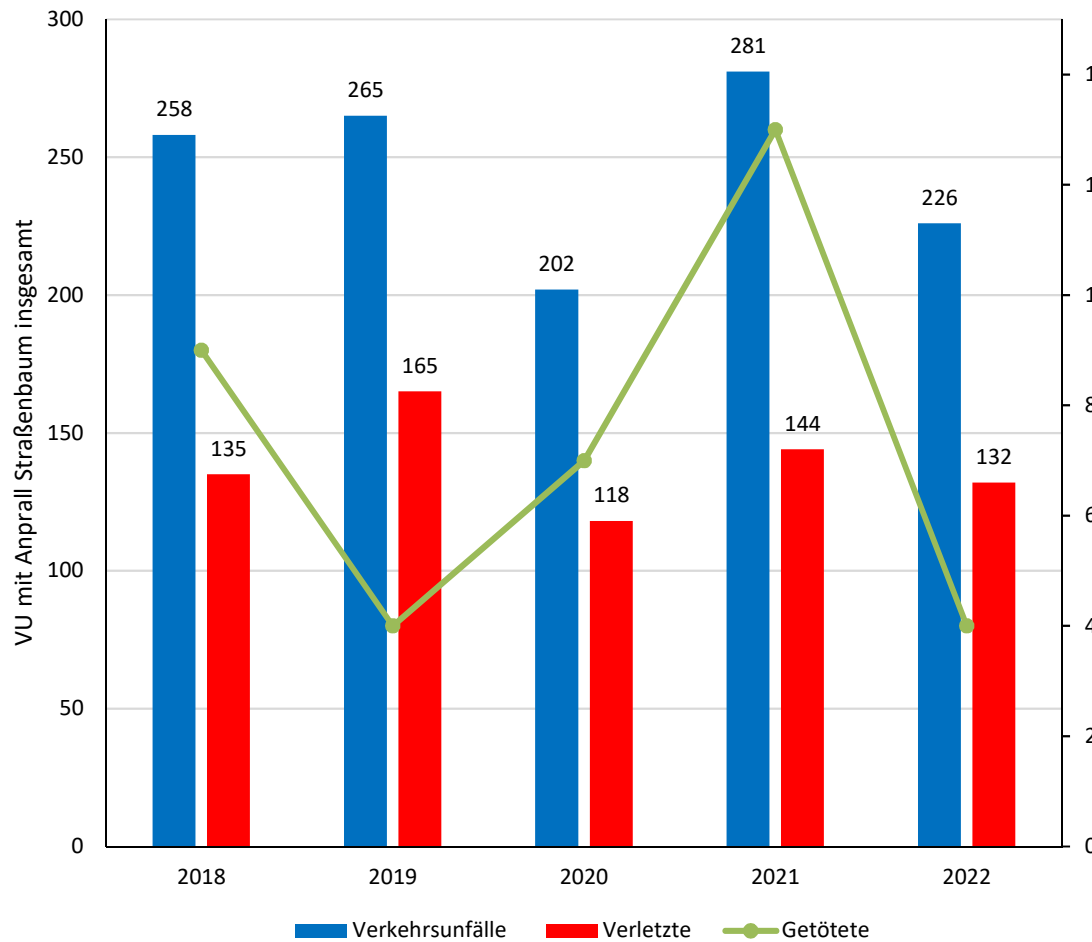
Güterkraftverkehrsunfälle insgesamt



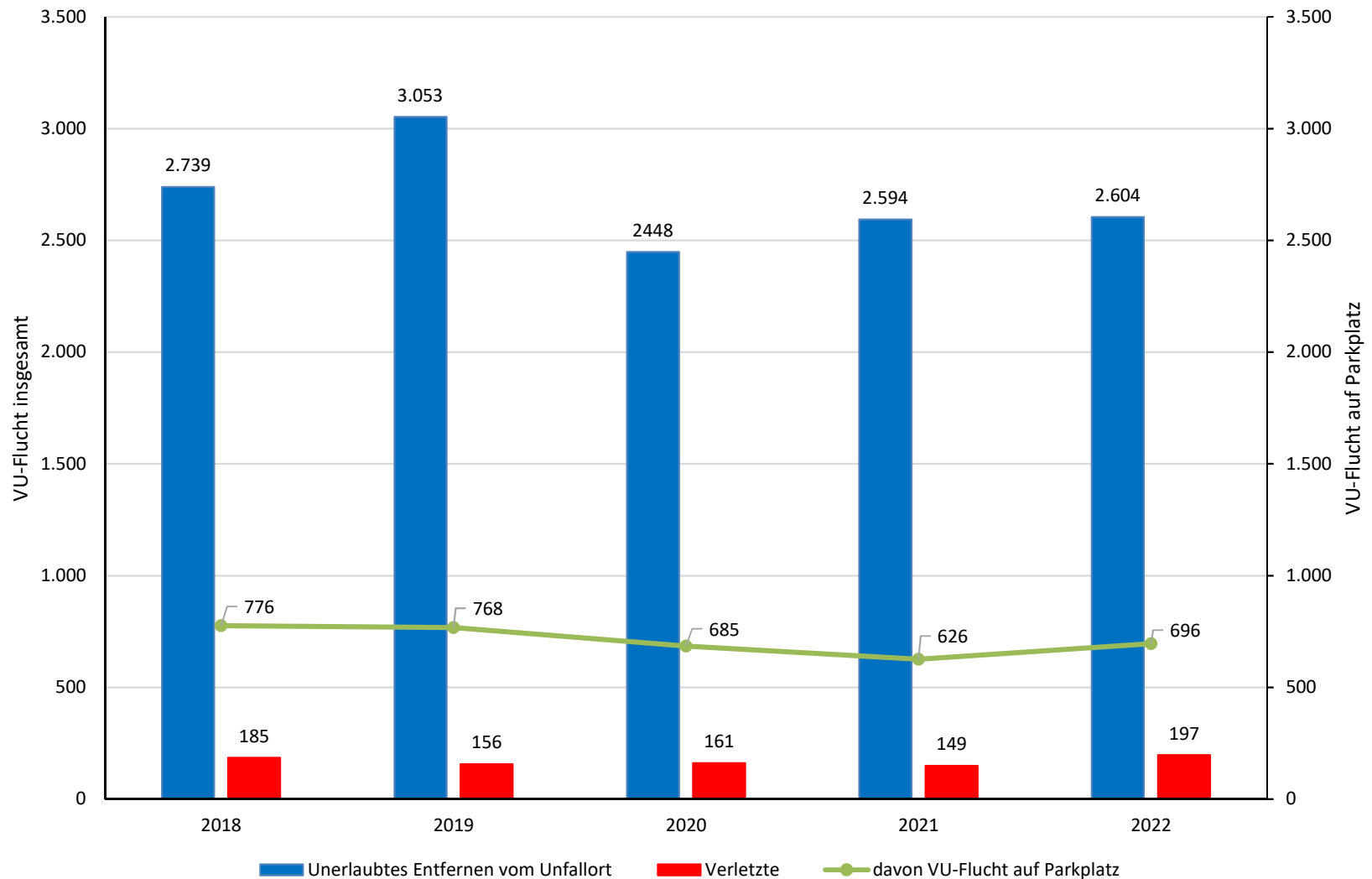
Verkehrsunfälle mit Wild



Verkehrsunfälle mit Anprall an einen Straßenbaum



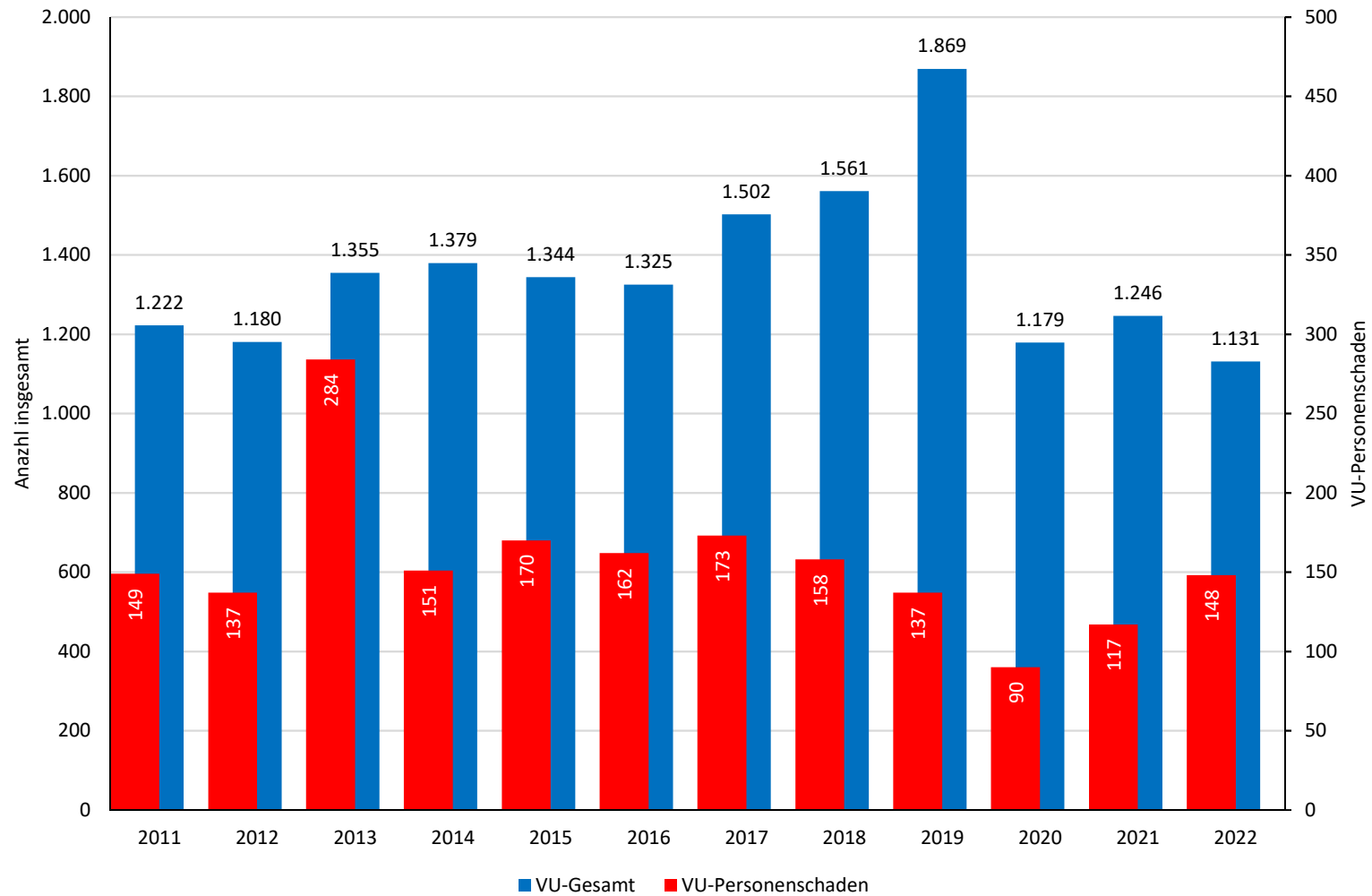
§ 142 Strafgesetzbuch - Unerlaubtes Entfernen vom Unfallort



Verkehrsunfallbilanz 2022

Bundesautobahn

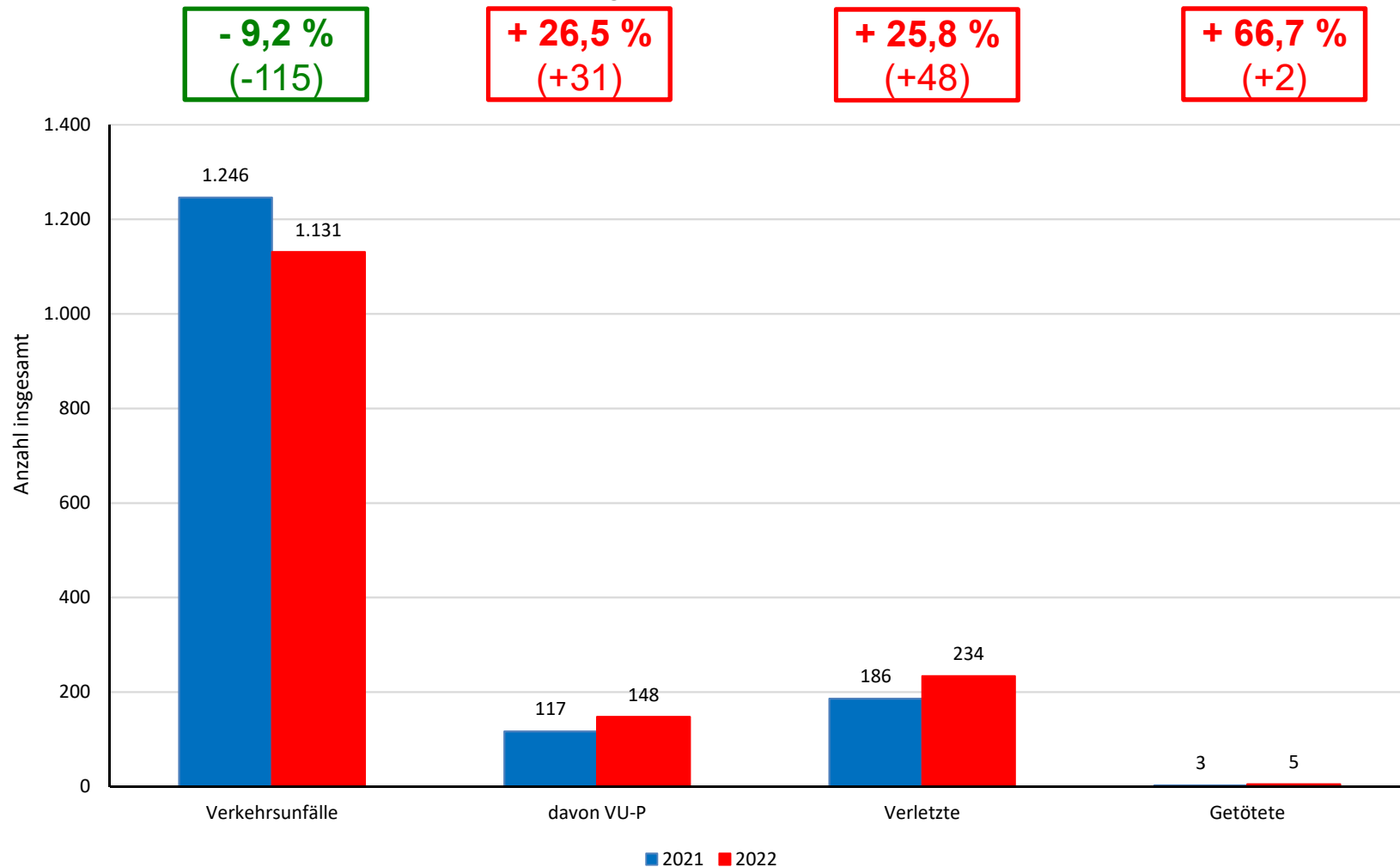
Verkehrsunfälle Bundesautobahn seit 2011 (2011 - Bildung PD Nord)



Achtung: 2020 beginnt in Deutschland die Corona-Pandemie!

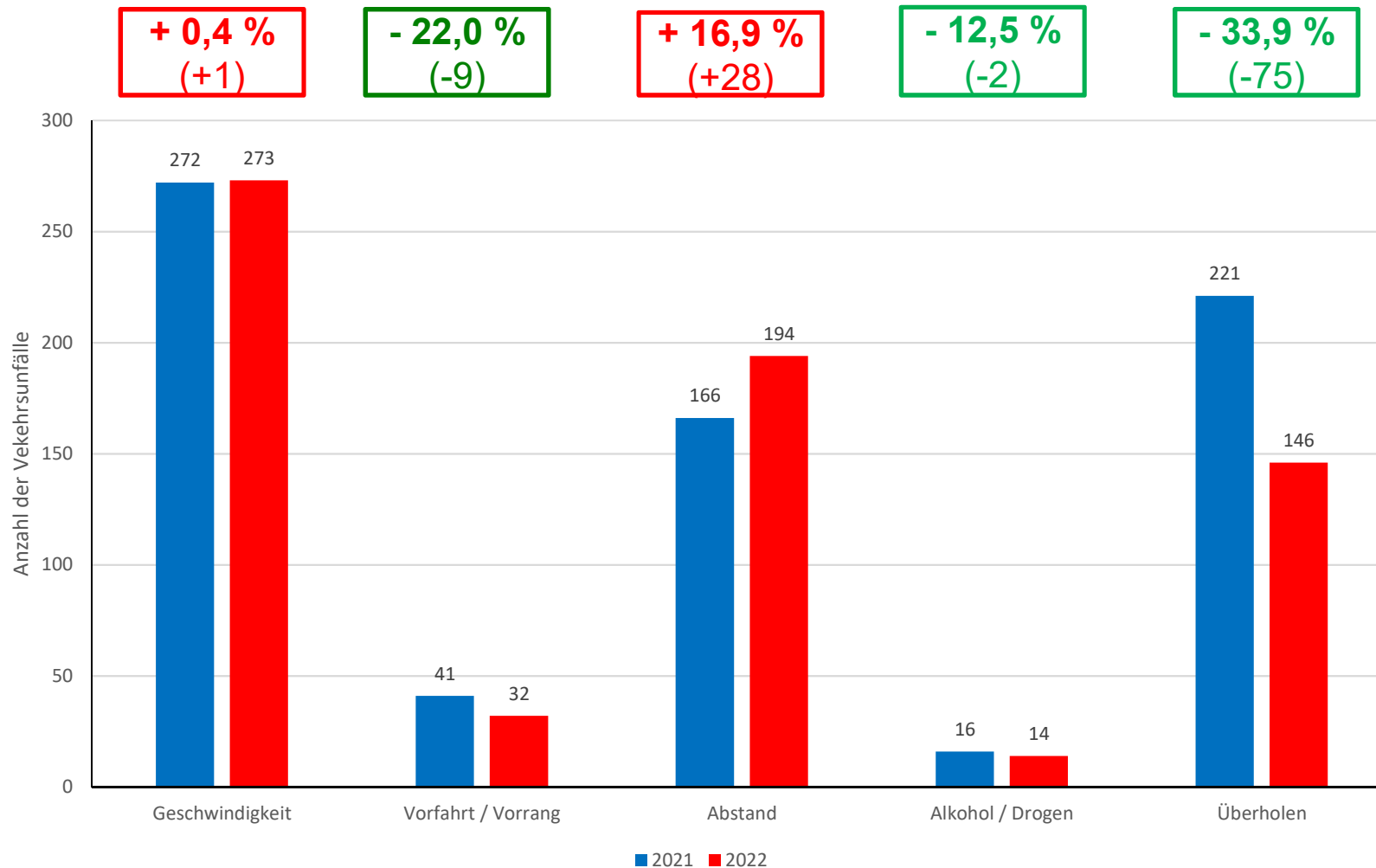
Verkehrsunfälle Bundesautobahn im Jahresvergleich

- Vergleich 2021 / 2022 -

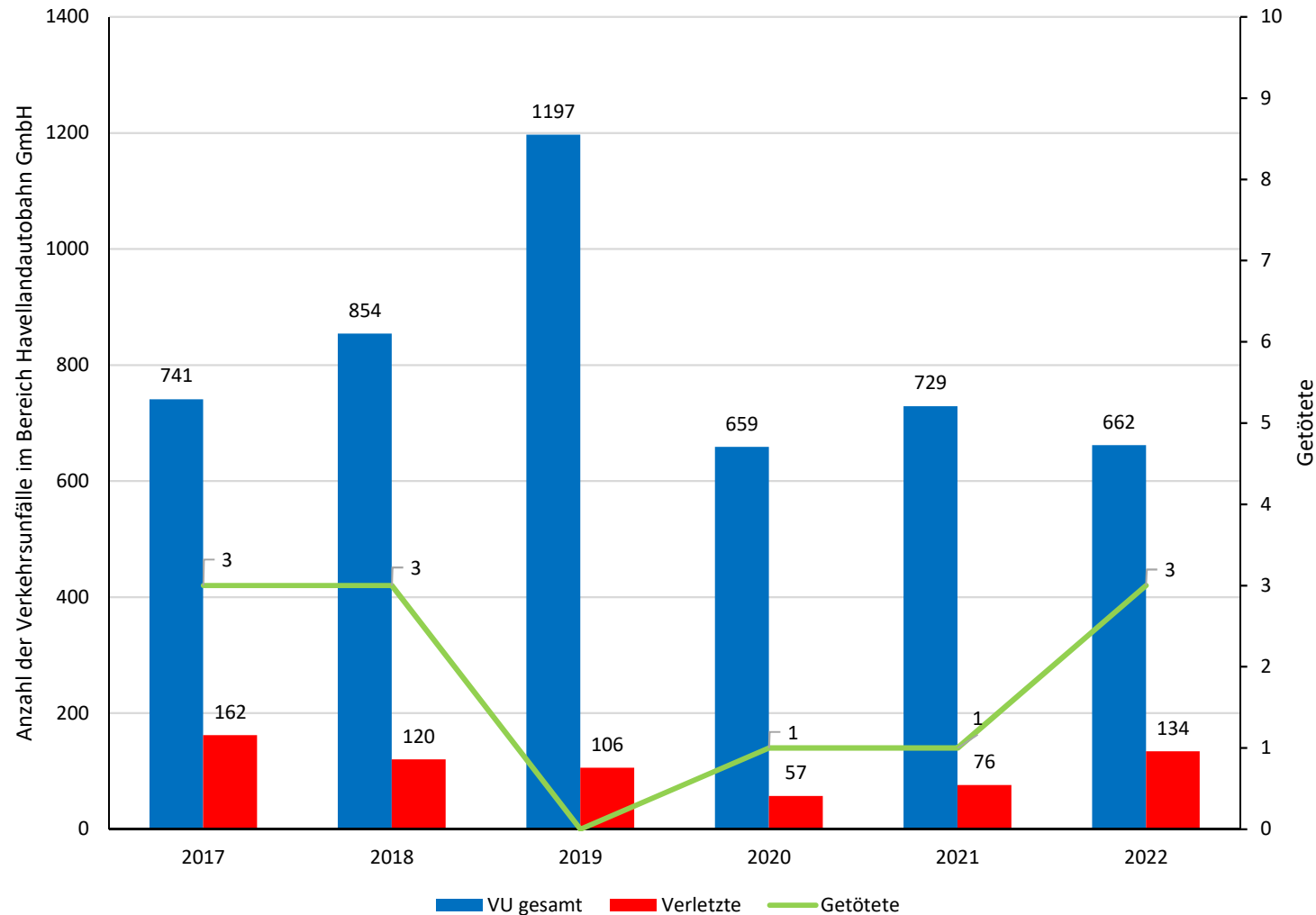


Hauptunfallursachen Bundesautobahn im Jahresvergleich

- Vergleich 2021 / 2022 -



Verkehrsunfallentwicklung Havellandautobahn GmbH (Gesamter Zuständigkeitsbereich)



Verkehrsunfallbilanz 2022

Repressive Maßnahmen

Repressive Maßnahmen

	<u>2021</u>	<u>2022</u>
Verstöße Geschwindigkeit:	434.446	526.545
• davon Handlaser	13.196	11.545
Folgenlose Alkoholfeststellungen:	658	752
Folgenlose Drogenfeststellungen:	609	669
Verstöße gegen Gurt-, Helmpflicht:	1.369	1.413
Verstöße Handy (Telefonieren am Steuer):	2.938	2.446
Verstöße Vorfahrt, Rotlicht, Abstand, Überholen, StVZO:	3.944	5.785
• davon Vorfahrtsverstöße:	668	613
• davon Rotlichtverstöße:	406	344
• davon Abstandsverstöße:	558	3.115
• davon Überholverstöße:	82	91
• davon Verstöße gegen die StVZO:	2.230	1.622
Verstöße gegen Rückhalteeinrichtungen für Kinder:	8	25

Ausblick 2023

- **Verkehrsunfälle mit Senioren**
- **Verkehrssicherheit für Kinder, insbes. Schul- und Spielwegesicherung**
- **Verkehrsunfälle mit Aufprall an Straßenbäume**
- **Verkehrsunfälle mit Radfahrenden**
- **Nutzung E-Scooter sowie E-Bike im Straßenverkehr**
- **Hauptunfallursachen** **Geschwindigkeit (Ausbau der flächendeckenden Kontrolle)**
 Abstandsmessung auf BAB (VKS 4.5 – Verkehrskontrollsystem 4.5)

Verkehrsunfallbilanz 2022

der

Polizeidirektion Nord

Hinweis

Die Autobahnpolizei der Polizeidirektion Nord ist auch für örtliche Teilbereiche von Bundesautobahnen der Landkreise Barnim und Havelland zuständig. Diese Verkehrsunfälle werden statistisch der Polizeidirektion Nord zugeordnet und fließen in die Gesamtanzahl von 12.299 VU für die PD Nord ein.

- Landkreis Barnim (BAB 10, ca. 4,7 km und BAB 114 ca. 0,7 km)
sowie
- Landkreis Havelland (BAB 24, ca. 1,2 km)

		Jahr 2022	Jahr 2021	absolut
LK BAR	VU	44	56	-12
	VU-P	5	3	2
	Getötete	0	0	0
	Verletzte	10	3	7
LK HVL	VU	21	5	16
	VU-P	5	0	5
	Getötete	0	0	0
	Verletzte	7	0	7
Gesamt	VU	65	61	4

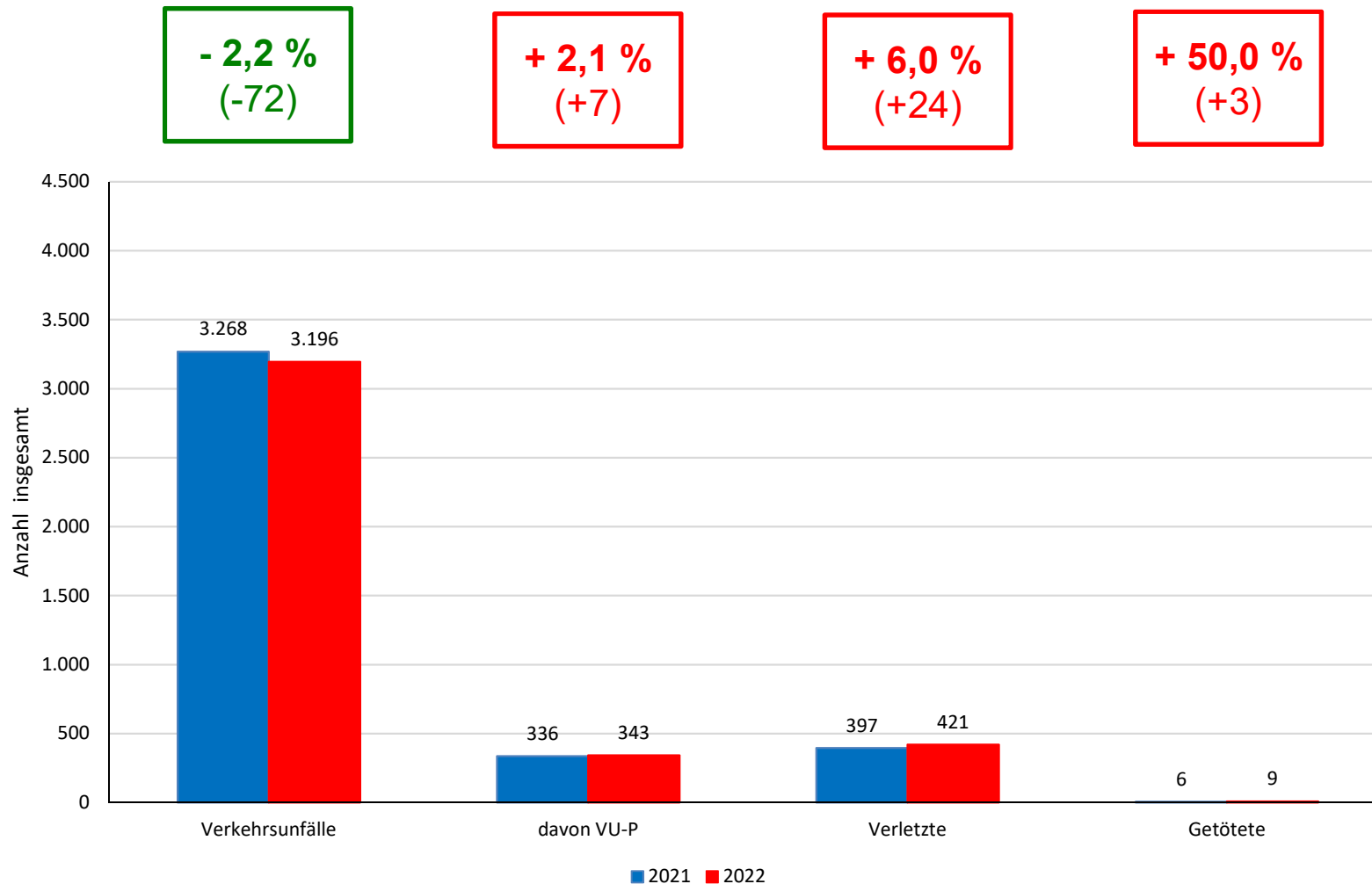
Verkehrsunfallbilanz 2022

der

Polizeiinspektion Ostprignitz-Ruppin

Verkehrsunfallgeschehen

- Landkreis Ostprignitz-Ruppin (ohne BAB) -



Verkehrsunfallgeschehen

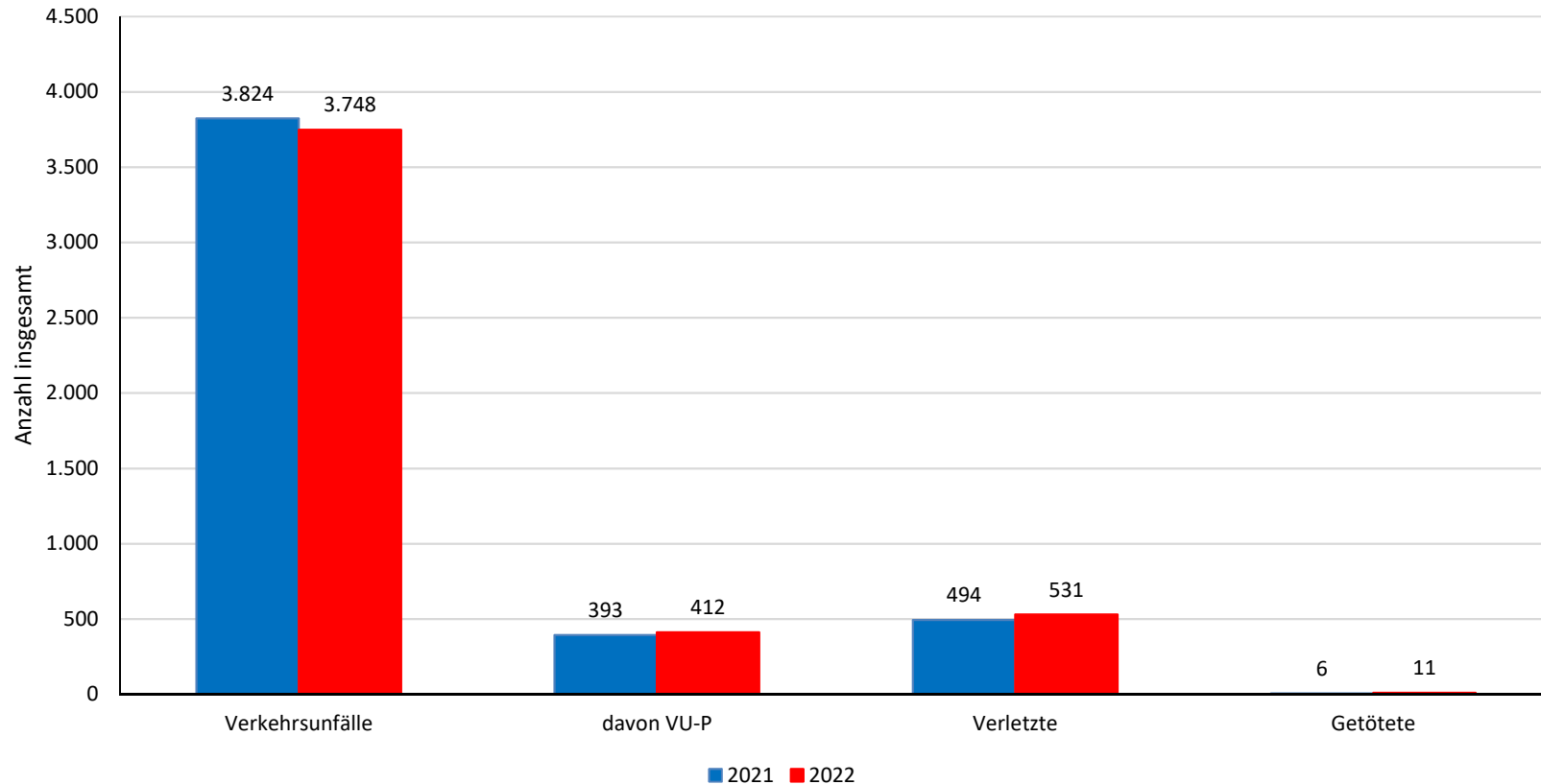
- Landkreis Ostprignitz-Ruppin (mit BAB) -

- 2,0 %
(-76)

+ 4,8 %
(+19)

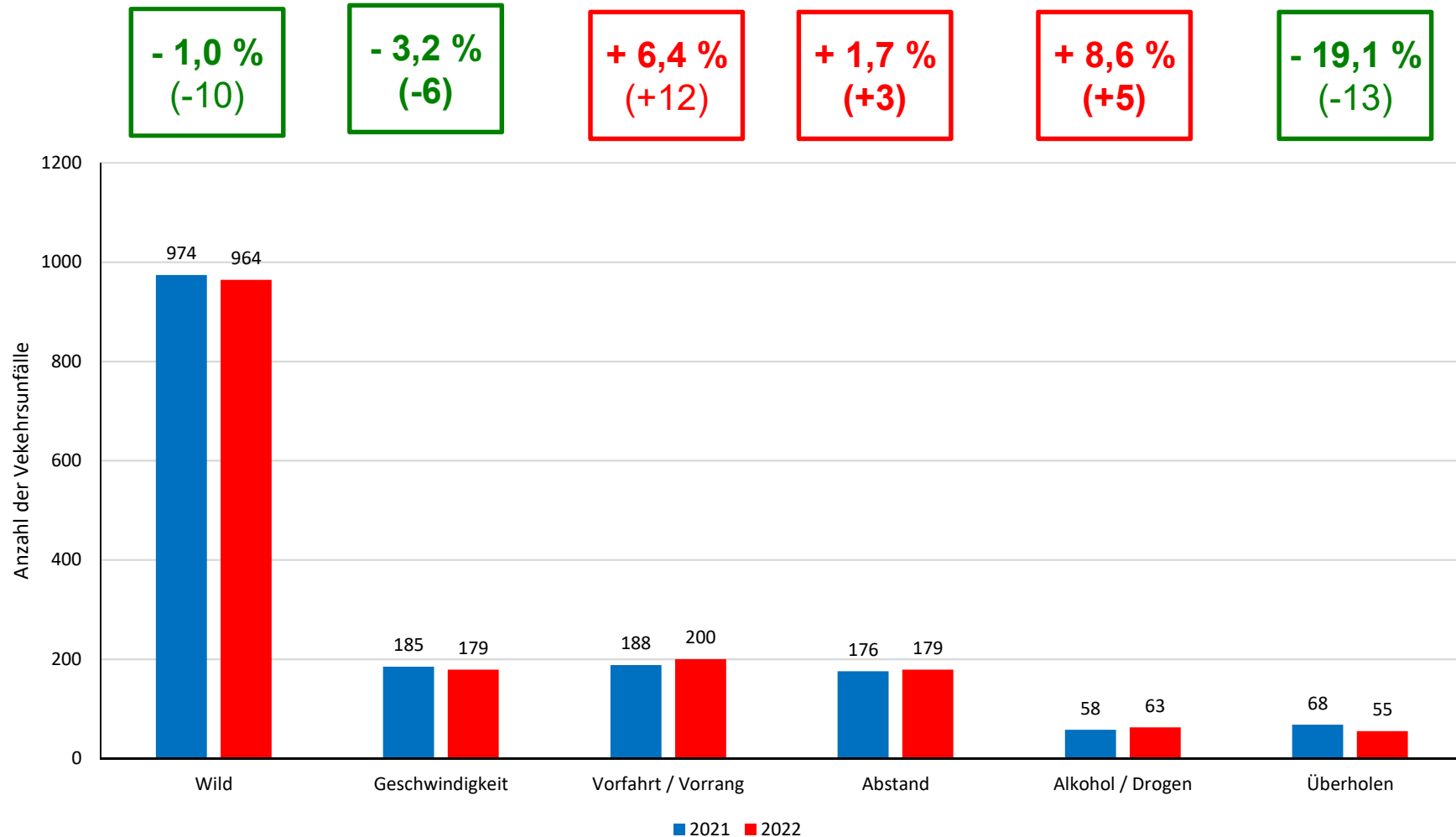
+ 7,5 %
(+37)

+ 83,3 %
(+5)



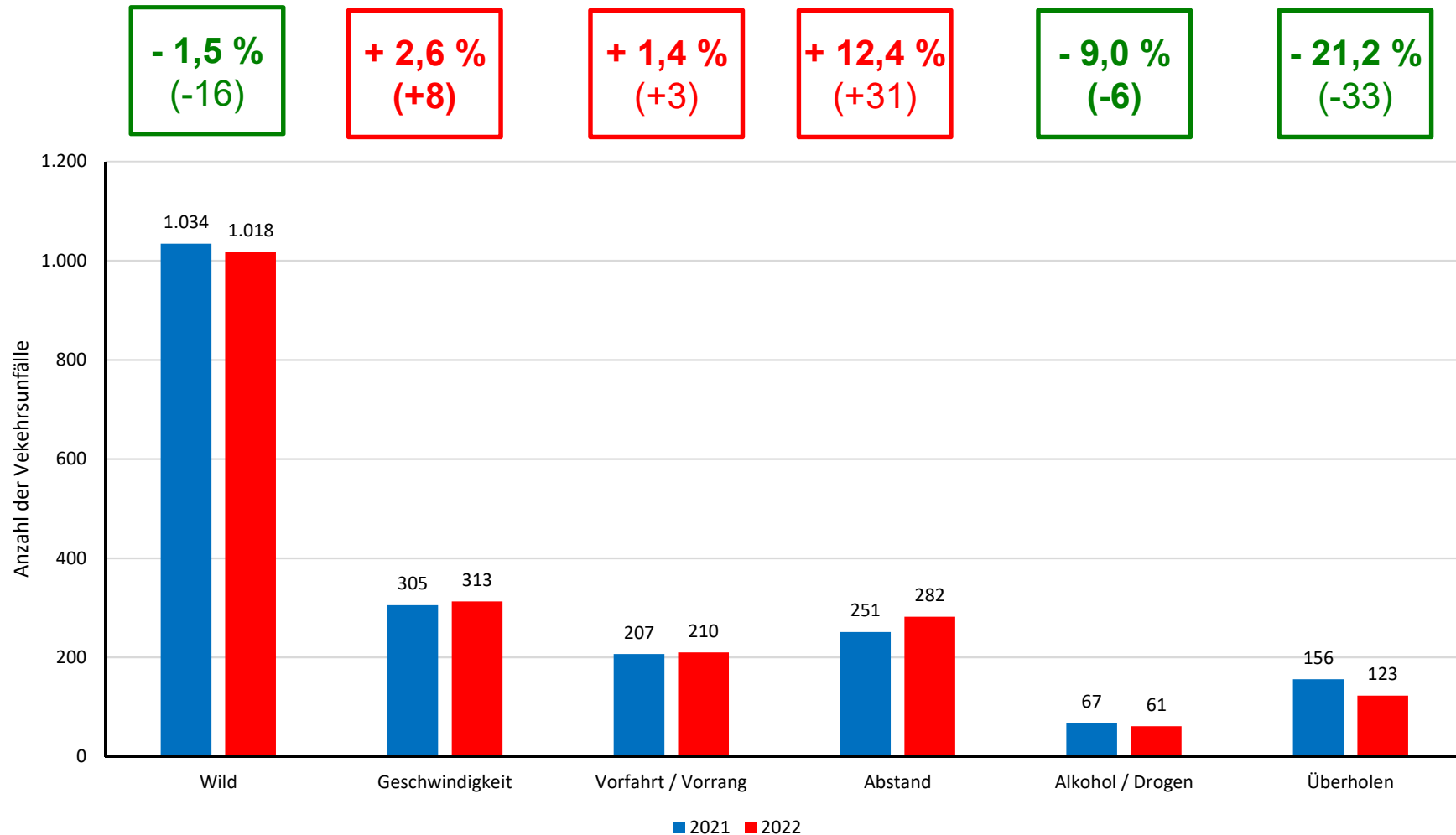
Ausgewählte Unfallursachen

- Landkreis Ostprignitz-Ruppin (ohne BAB) -



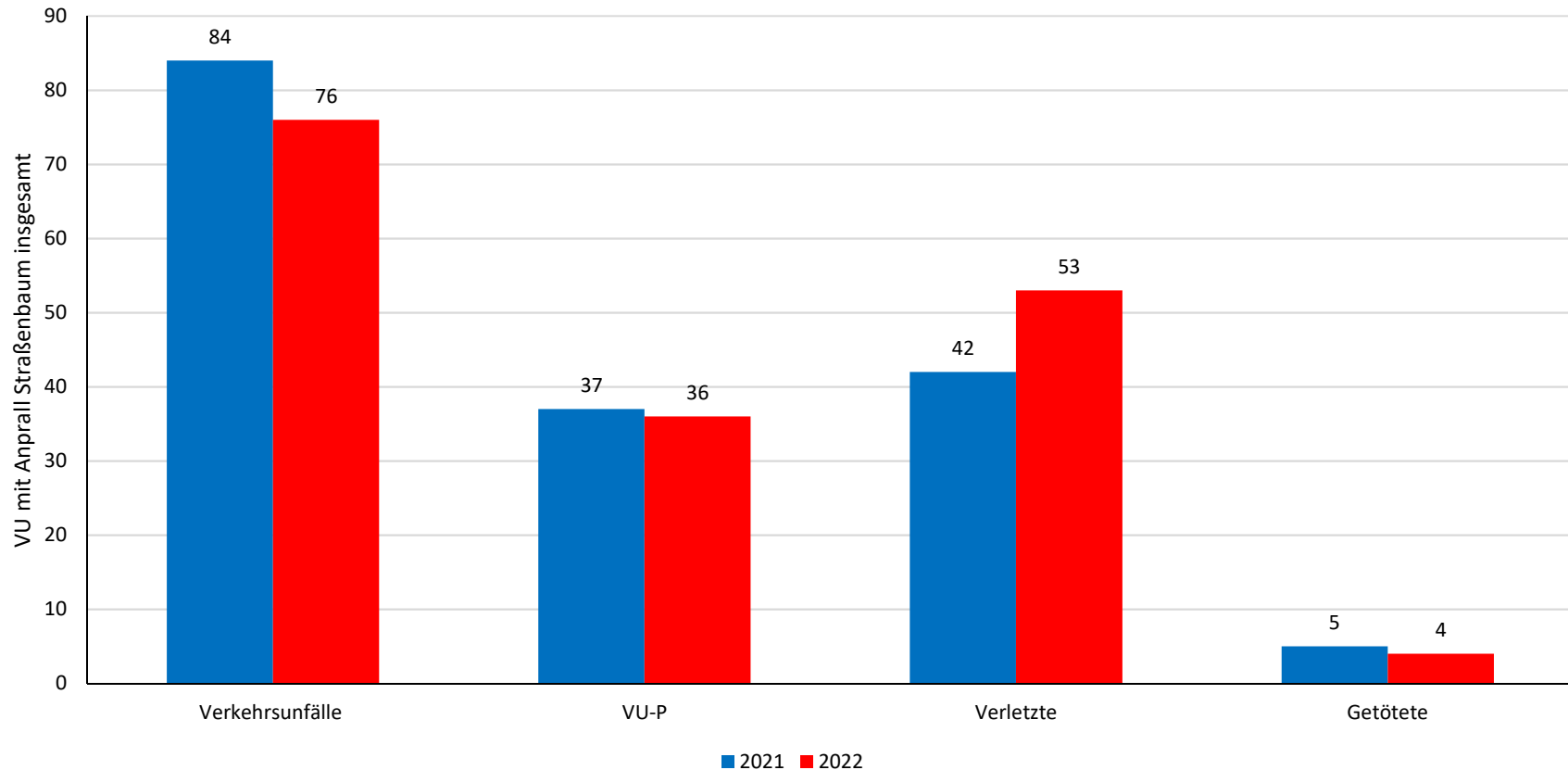
Ausgewählte Unfallursachen

- Landkreis Ostprignitz-Ruppin (mit BAB) -



Verkehrsunfälle mit Anprall an einen Straßenbaum

- Landkreis Ostprignitz-Ruppin (kein Aufprall an Straßenbaum auf BAB) -



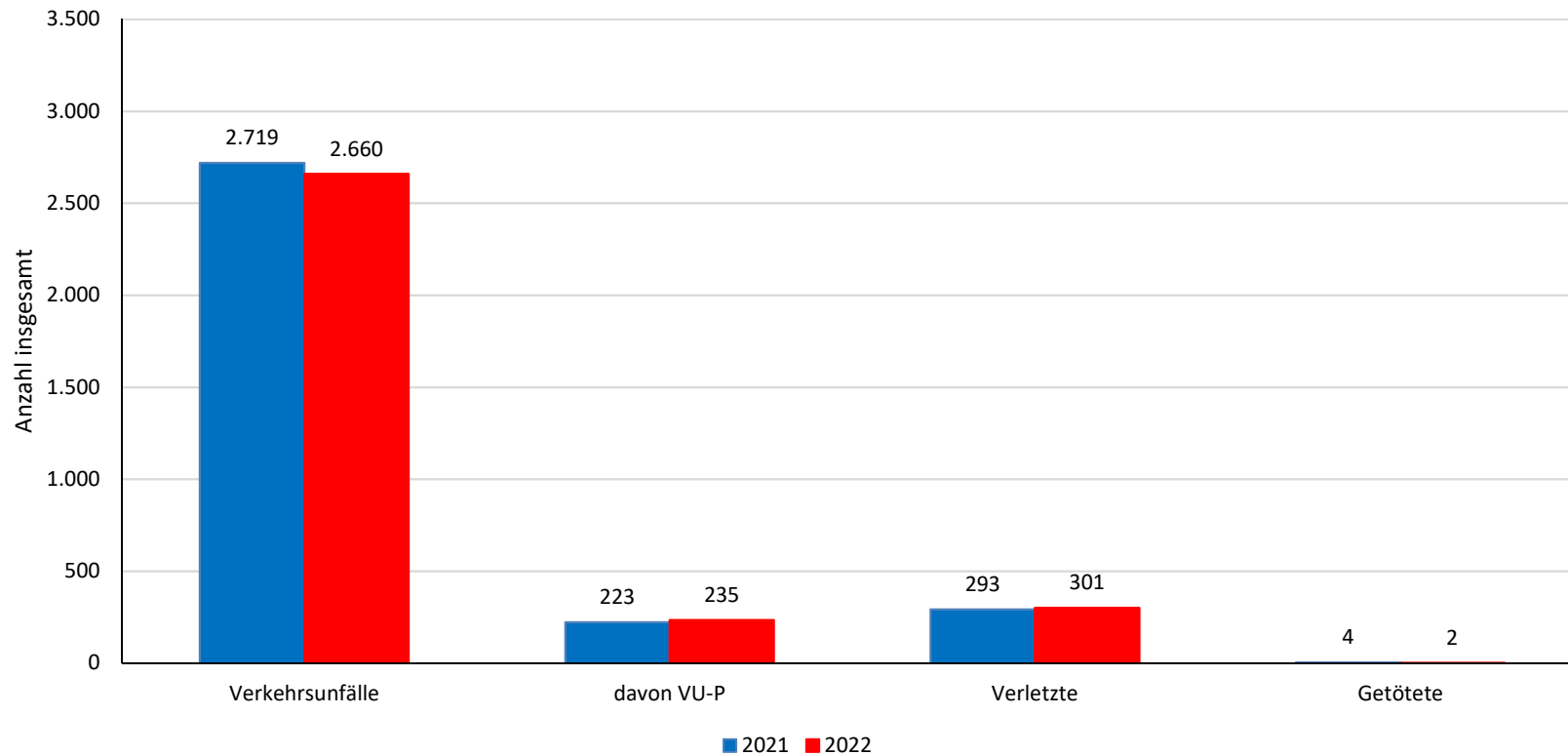
Verkehrsunfallbilanz 2022

der

Polizeiinspektion Prignitz

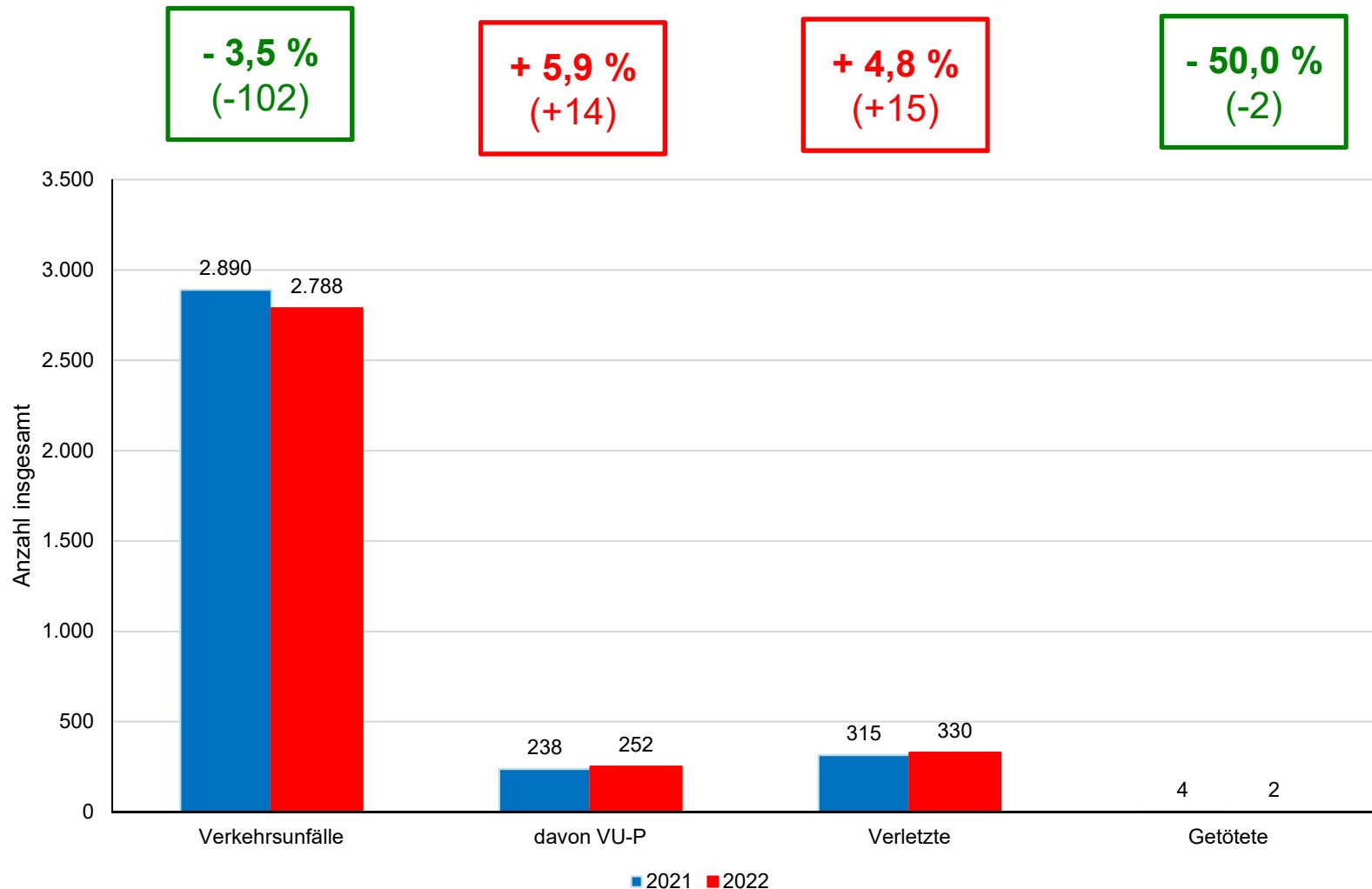
Verkehrsunfallgeschehen

- Landkreis Prignitz (ohne BAB) -



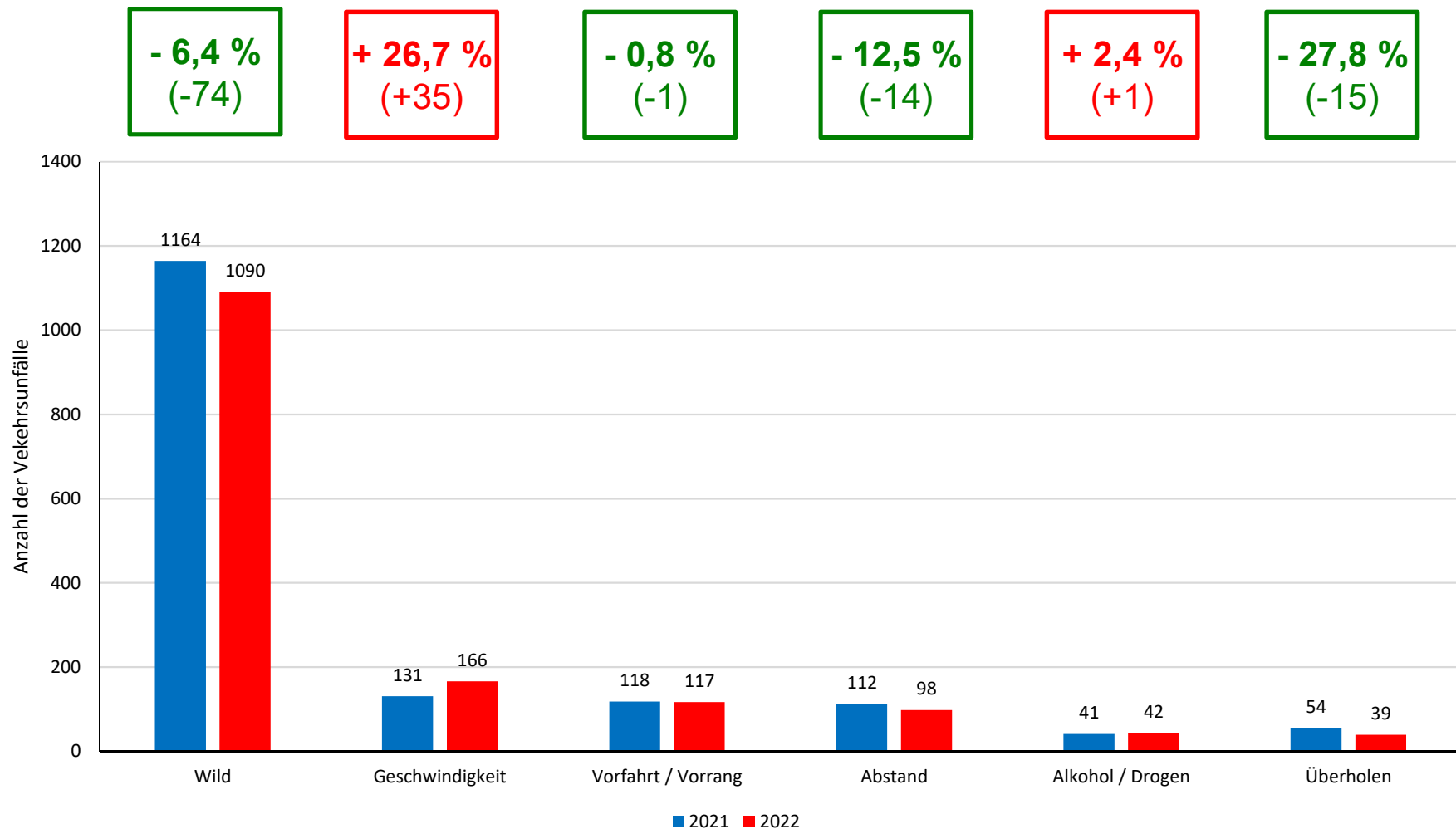
Verkehrsunfallgeschehen

- Landkreis Prignitz (mit BAB) -



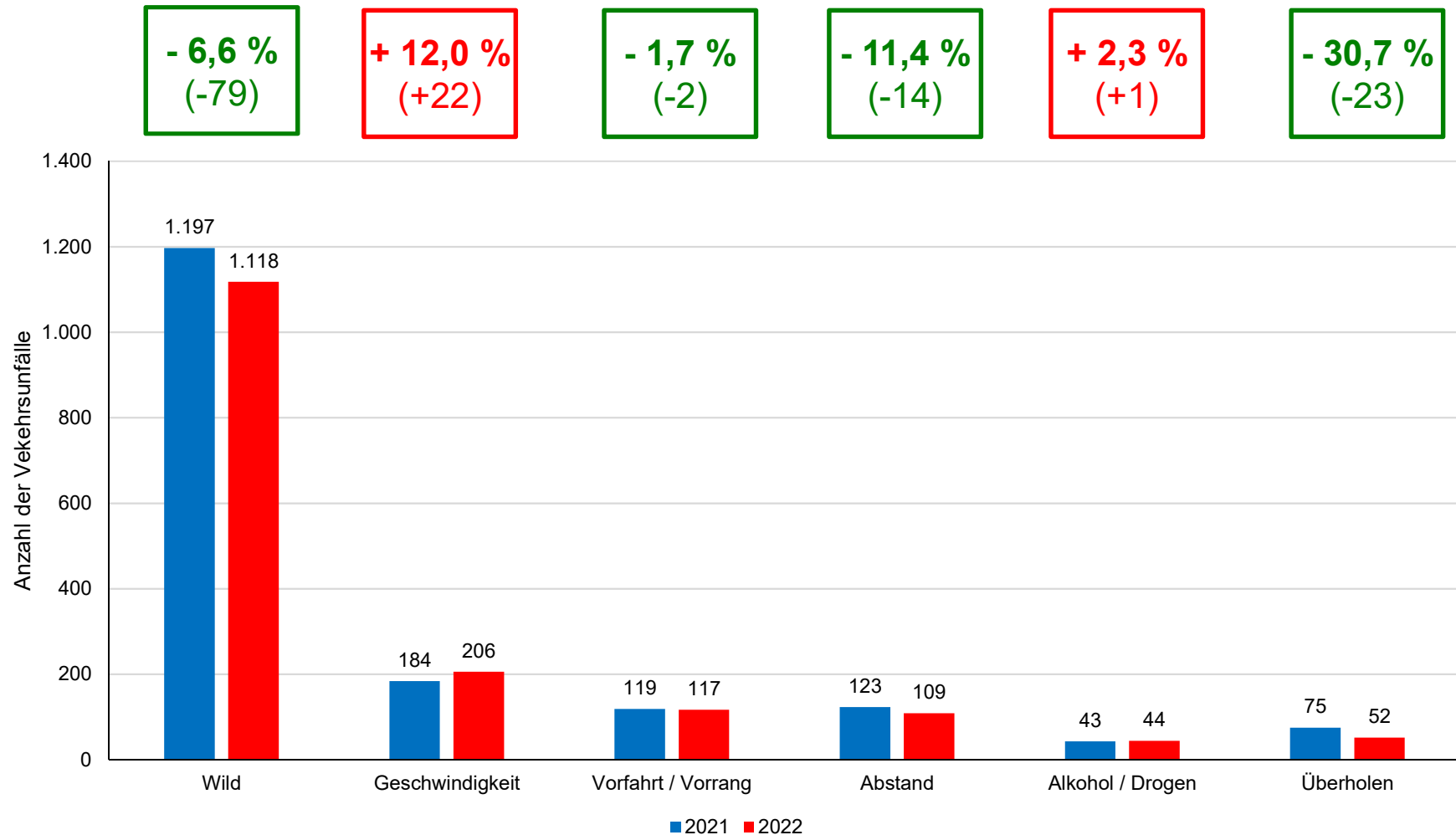
Ausgewählte Unfallursachen

- Landkreis Prignitz (ohne BAB) -



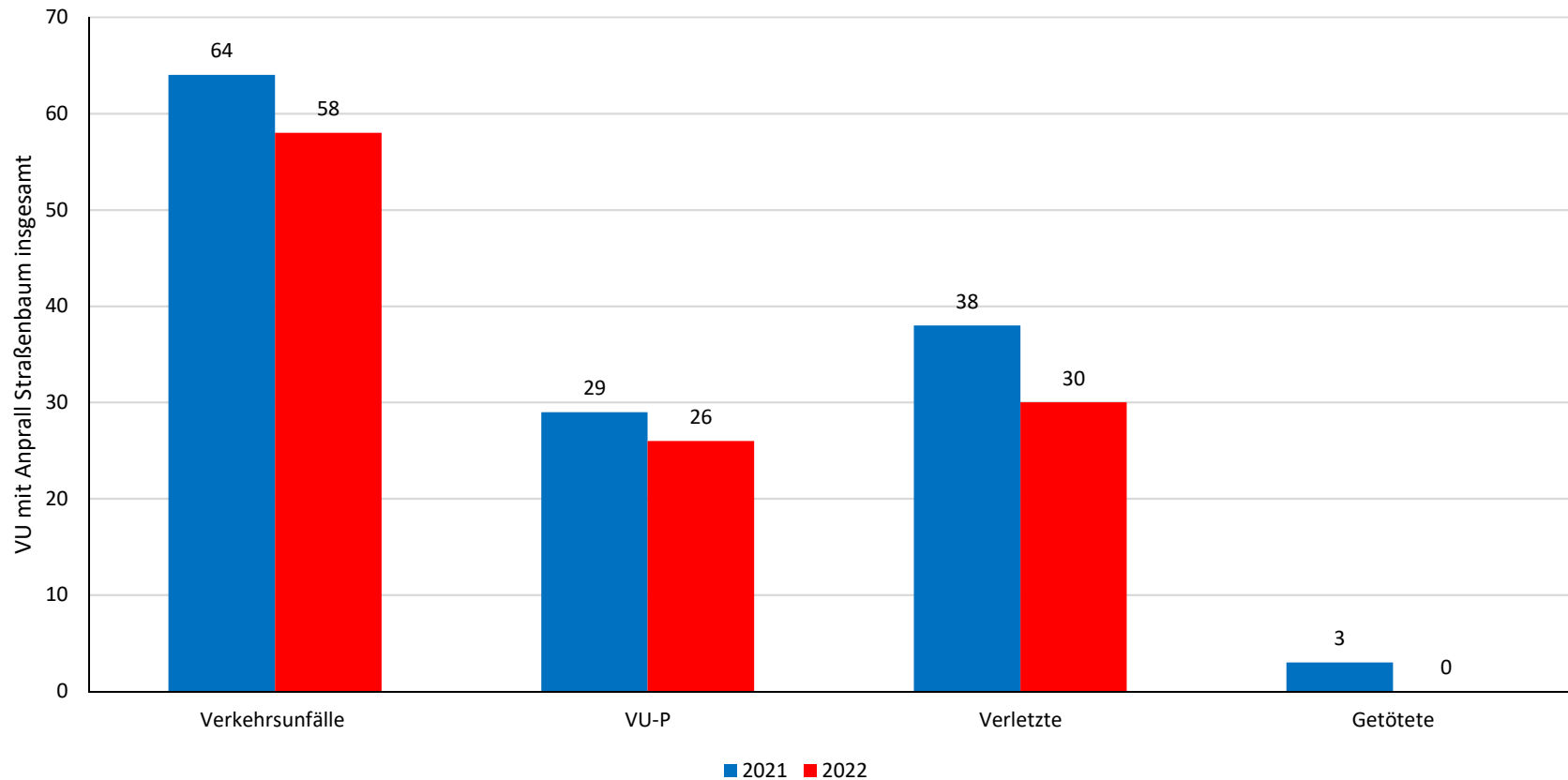
Ausgewählte Unfallursachen

- Landkreis Prignitz (mit BAB) -



Verkehrsunfälle mit Anprall an einen Straßenbaum

- Landkreis Prignitz (kein Aufprall an Straßenbaum auf BAB) -



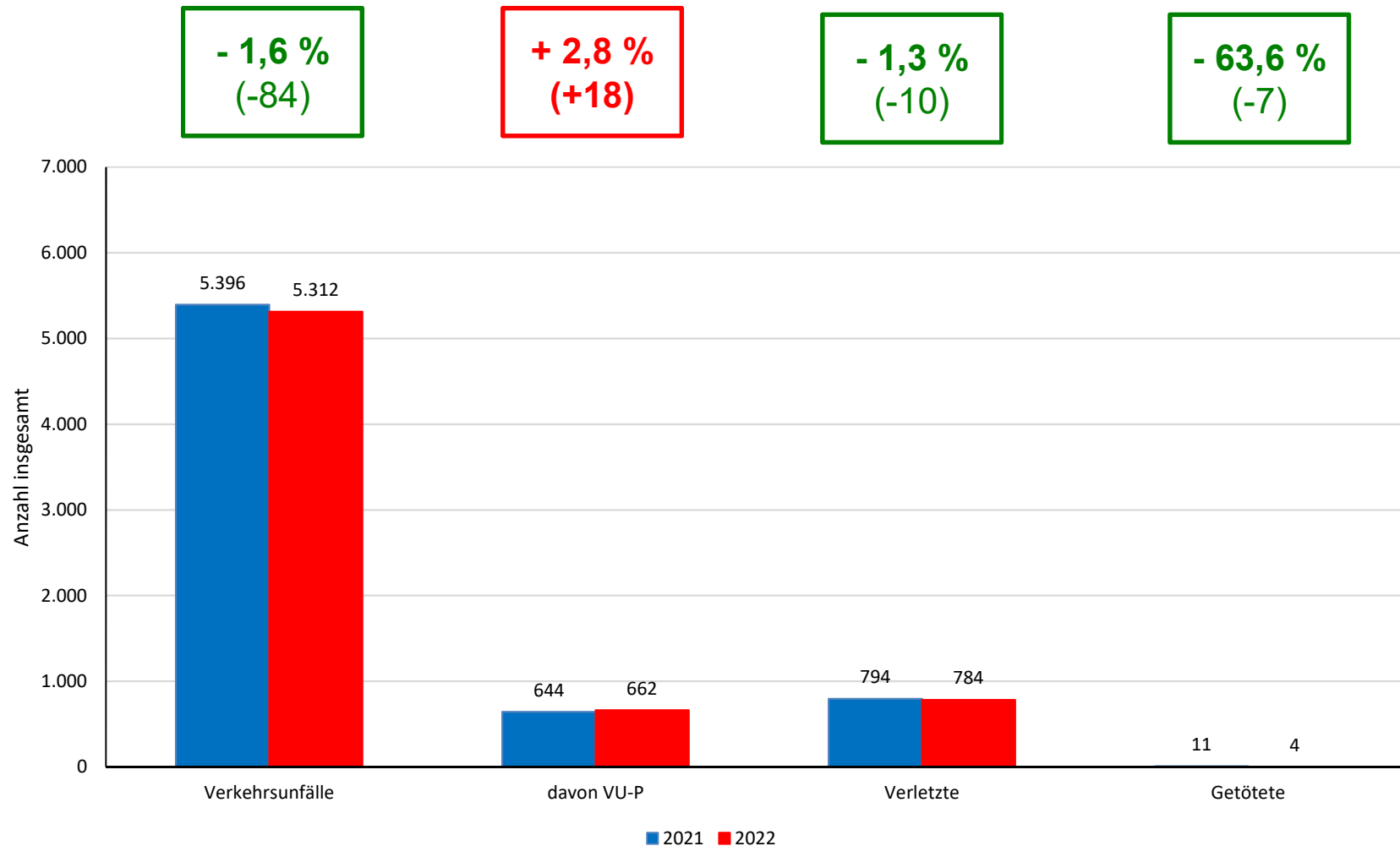
Verkehrsunfallbilanz 2022

der

Polizeiinspektion Oberhavel

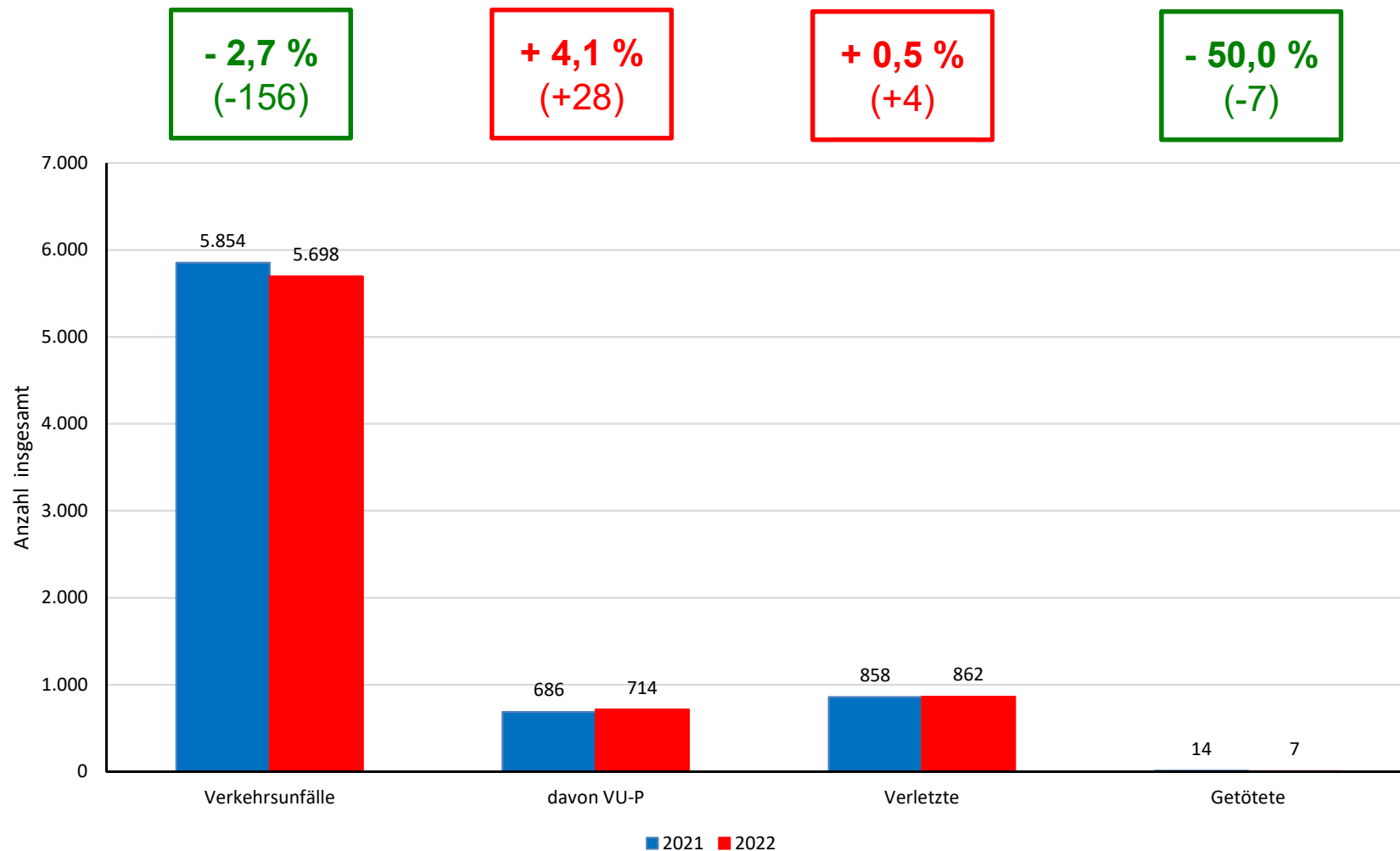
Verkehrsunfallgeschehen

- Landkreis Oberhavel (ohne BAB) -



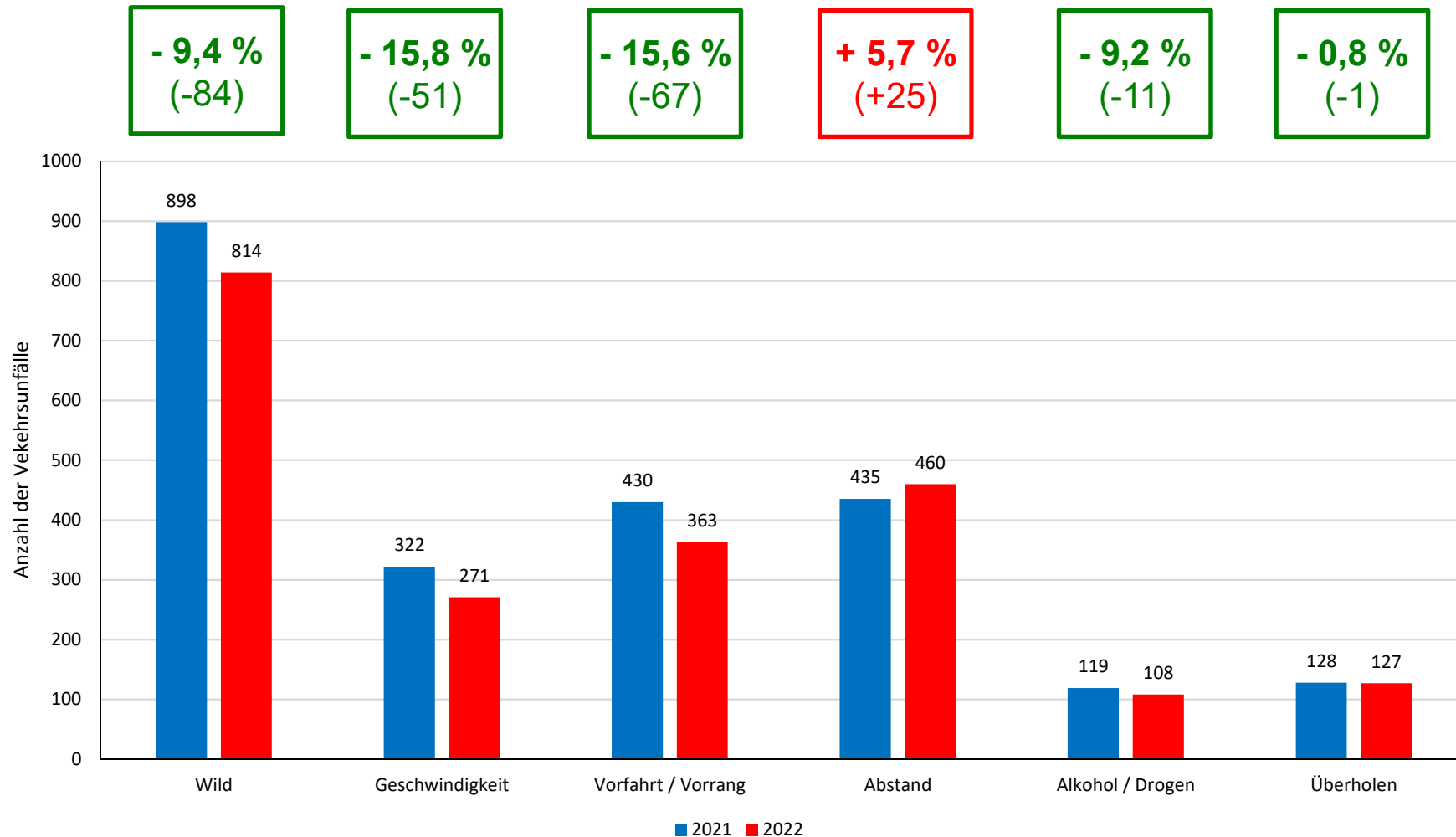
Verkehrsunfallgeschehen

- Landkreis Oberhavel (mit BAB) -



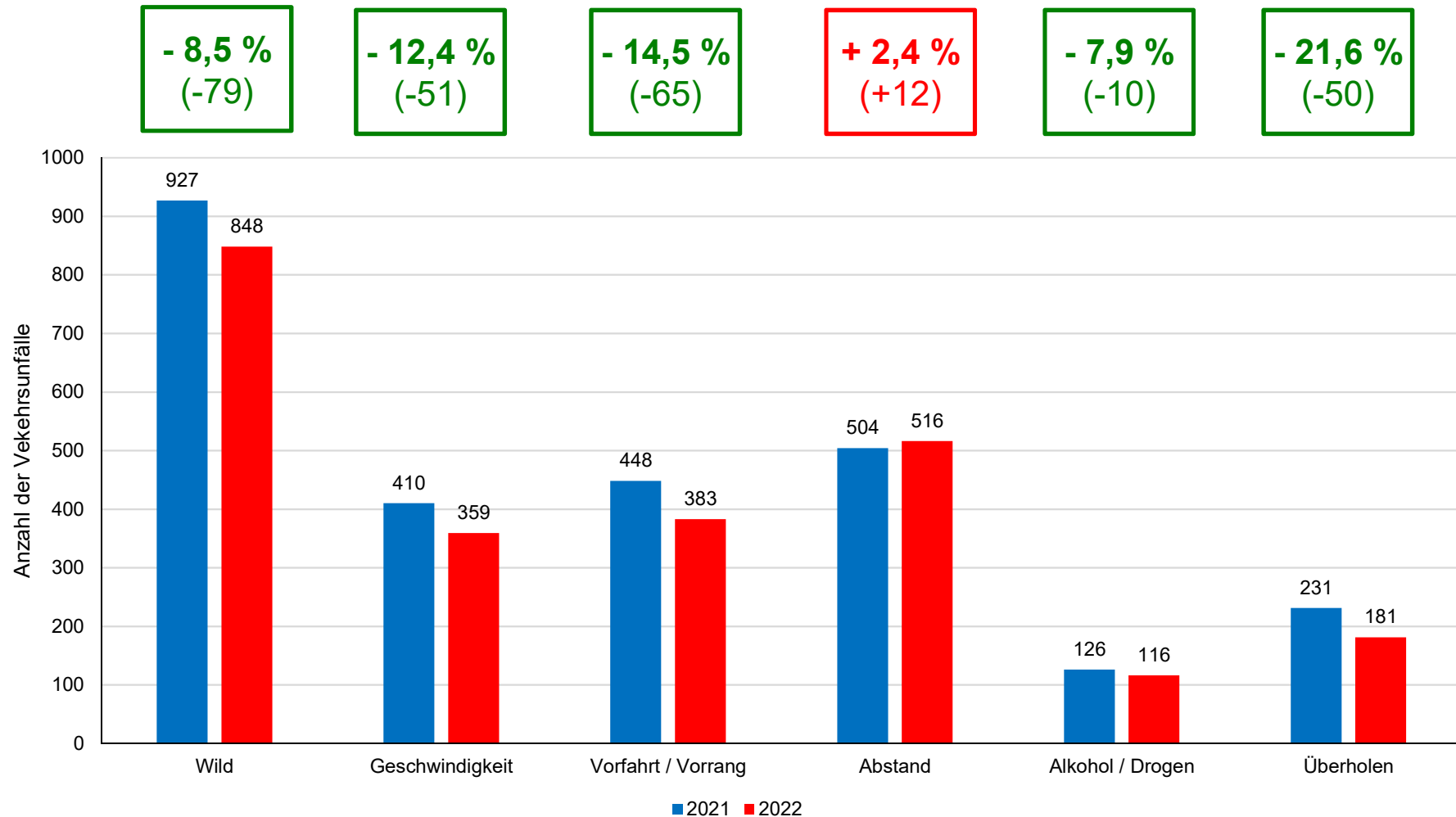
Ausgewählte Unfallursachen

- Landkreis Oberhavel (ohne BAB) -



Ausgewählte Unfallursachen

- Landkreis Oberhavel (mit BAB) -



Verkehrsunfälle mit Anprall an einen Straßenbaum

- Landkreis Oberhavel (kein Aufprall an Straßenbaum auf BAB) -

